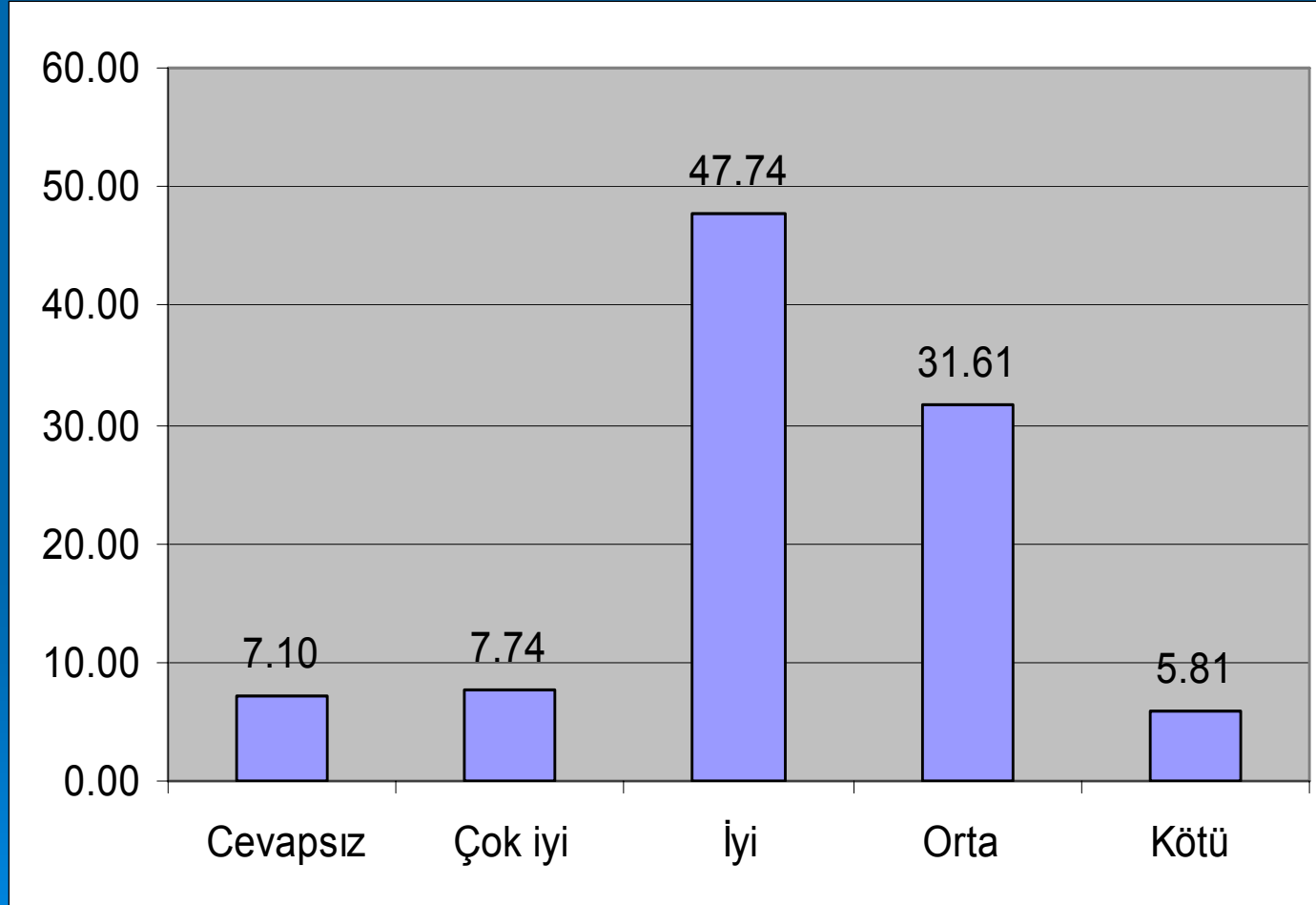


**KAYSERİ İLİ İMALAT SANAYİ
EKONOMİK DURUM TESPİTİ
ANKET ÇALIŞMASI BULGULARI
2011-2**

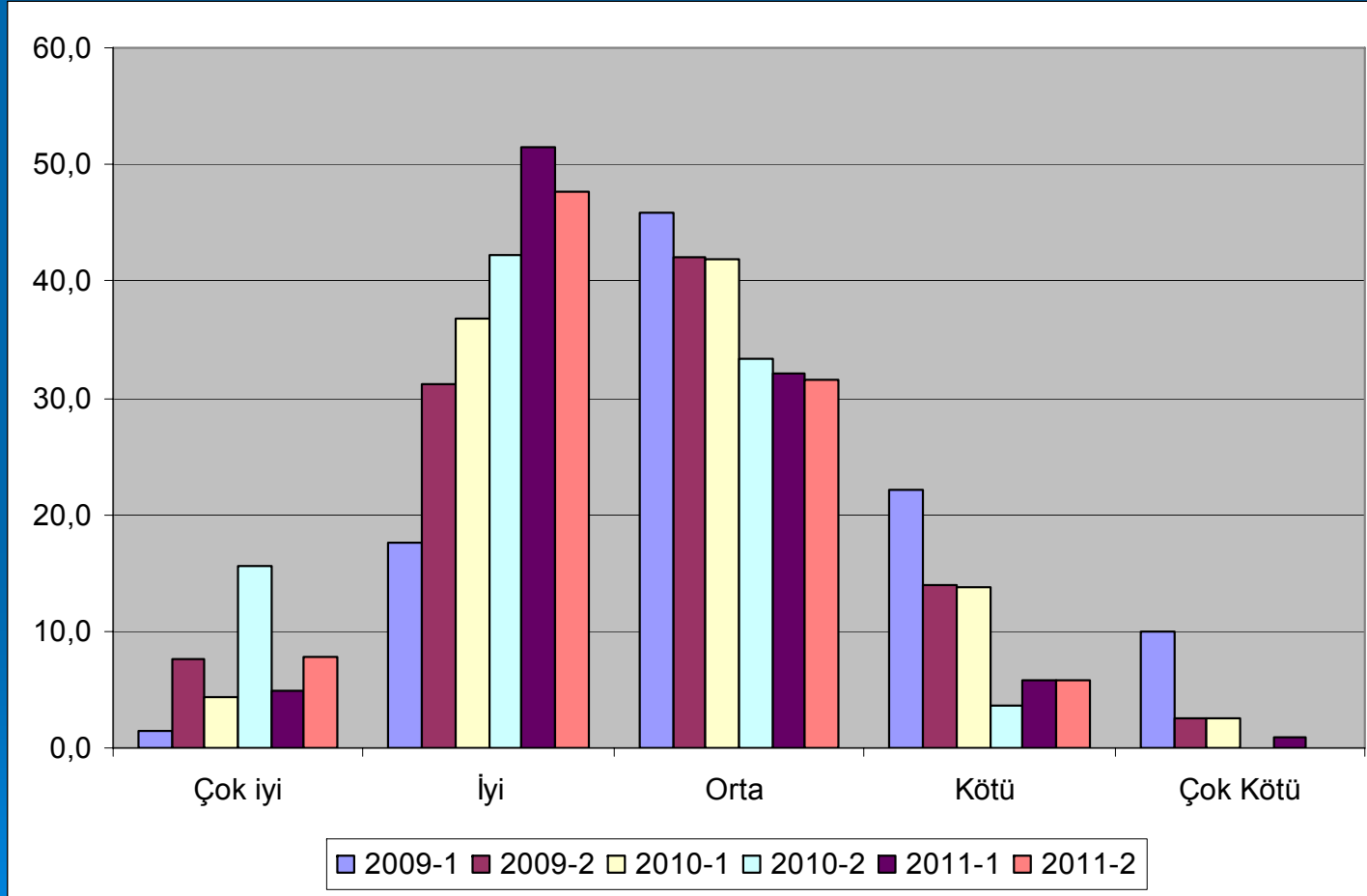
PROF.DR.NISFET UZAY

KAYSO, 2012

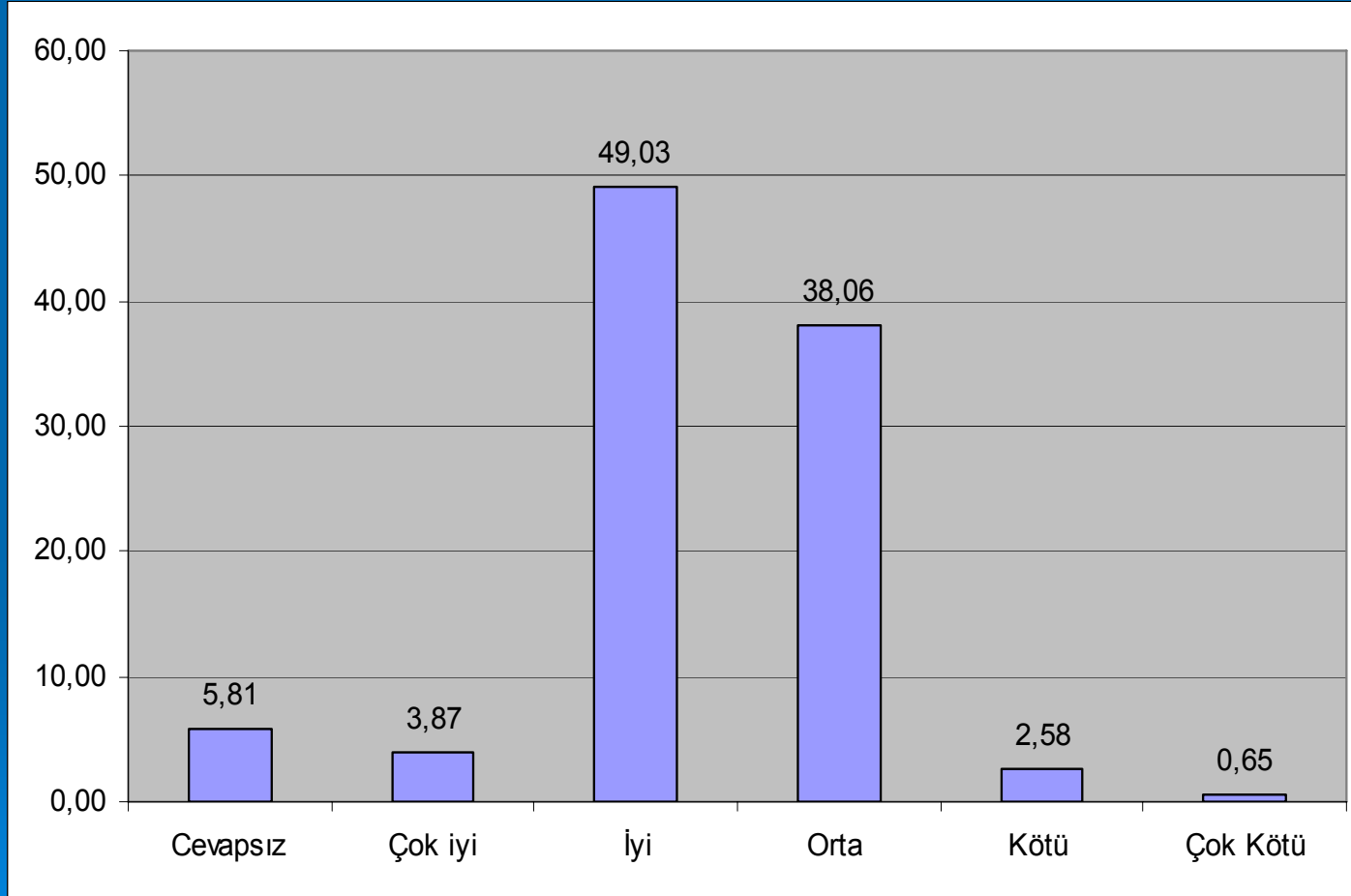
Anket Kapsamındaki İşletmelerin Son Altı Aya İlişkin Değerlendirmeleri



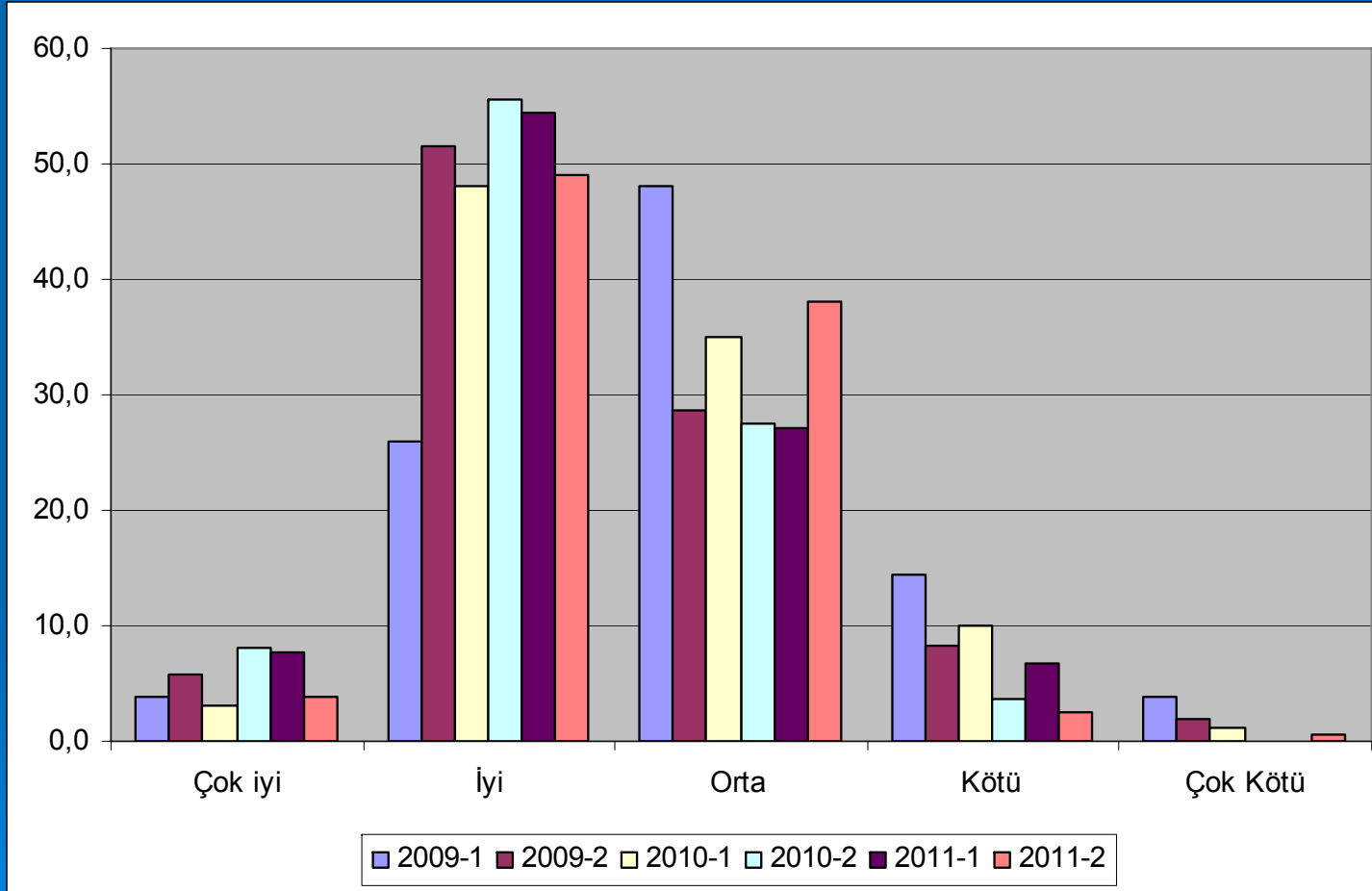
Diğer Anketlerle Karşılaştırmalı Olarak İşletmelerin Son Altı Aya İlişkin Değerlendirmeleri



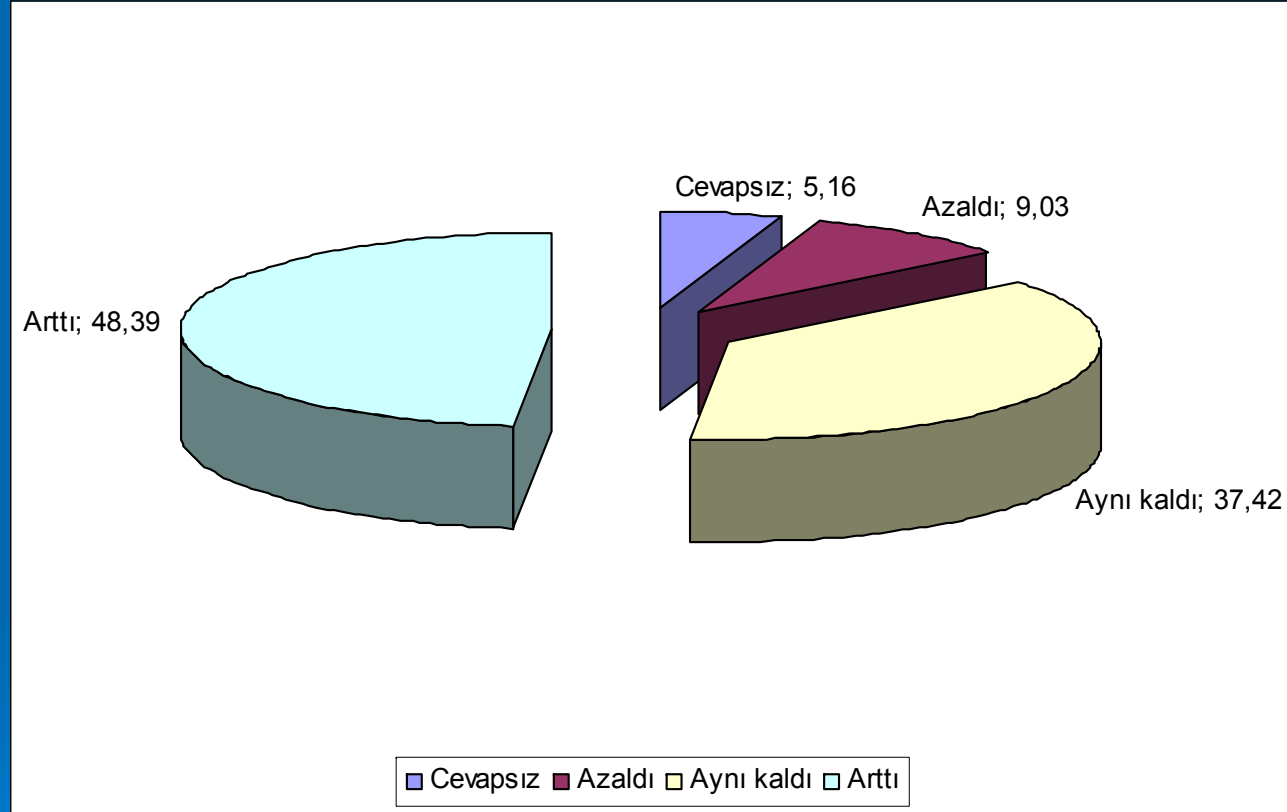
İşletmelerin 2011 Yılı İkinci Altı Ay İçin Beklentileri



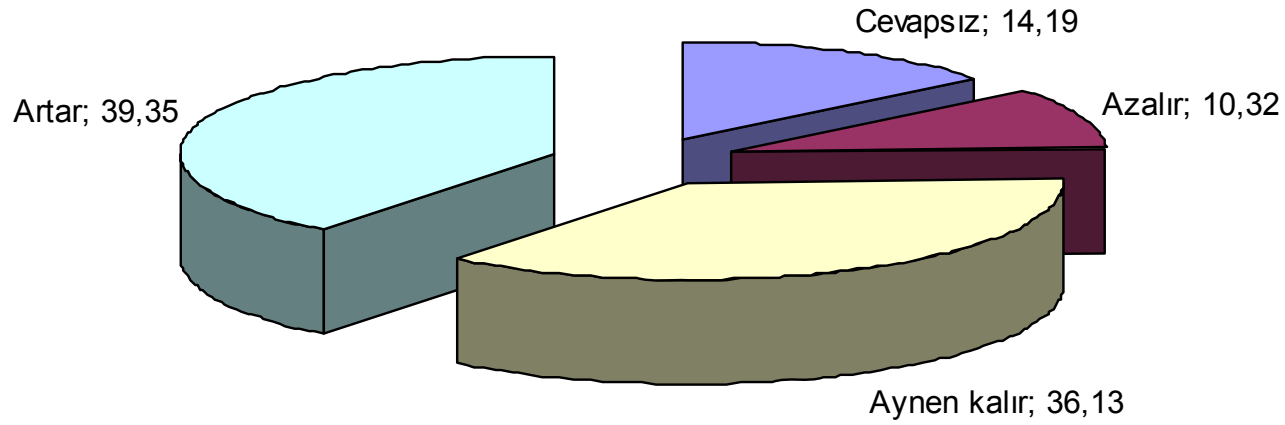
Diğer Anketlerle Karşılaştırmalı Olarak Ekonomik Duruma İlişkin Beklentiler



Son Altı Ayda Üretimdeki Değişme

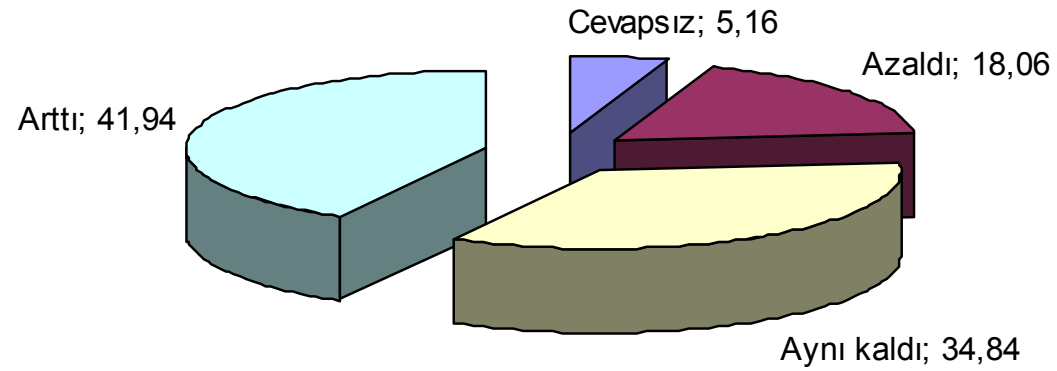


İşletmelerin 2012 Yılı İlk Altı Ay İçin Üretime İlişkin Beklentileri



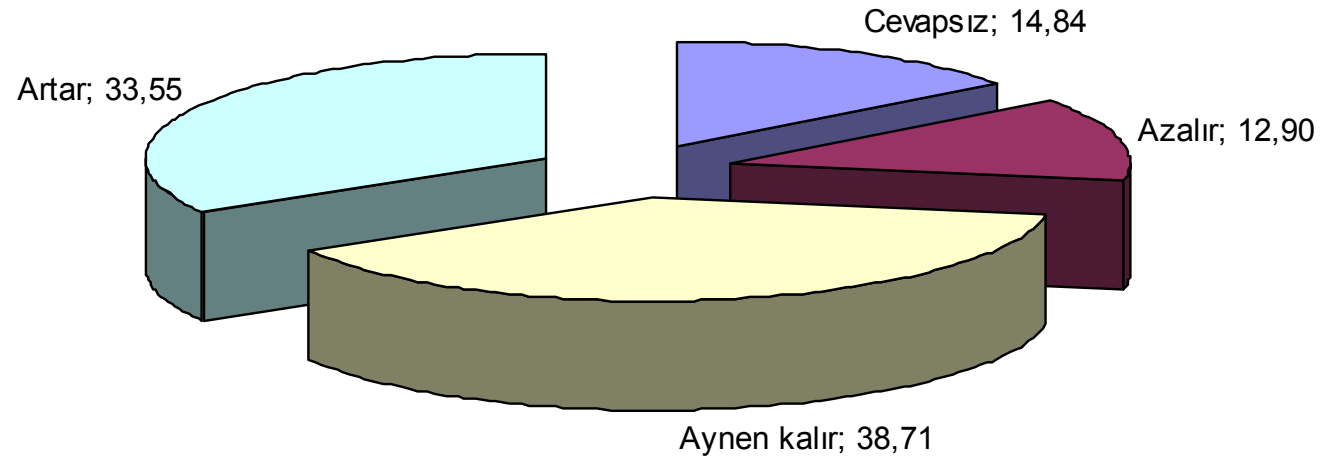
■ Cevapsız ■ Azalır ■ Aynen kalır ■ Artar

Son Altı Ayda İç Satışlardaki Değişme



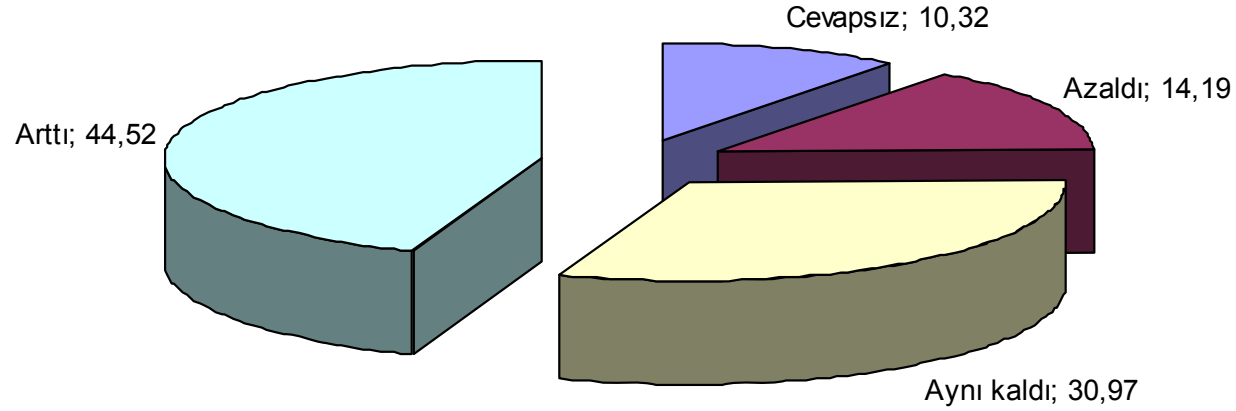
■ Cevapsız ■ Azaldı ■ Aynı kaldı ■ Arttı

2012 Yılı İlk Altı Ay İin İ Satışlara İlişkin Beklentiler



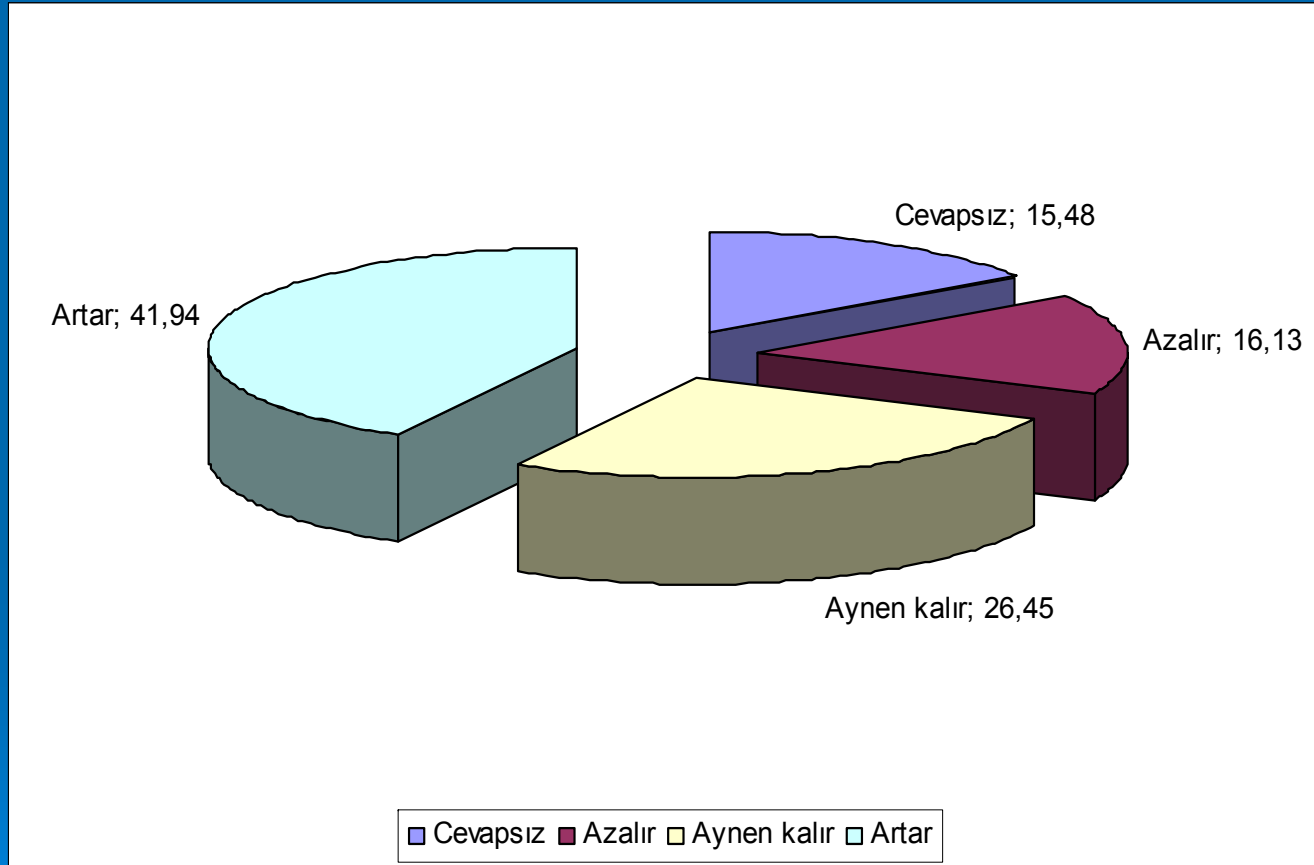
■ Cevapsız ■ Azalır □ Aynen kalır □ Artar

Son Altı Ayda Yeni Siparişlerdeki Değişme

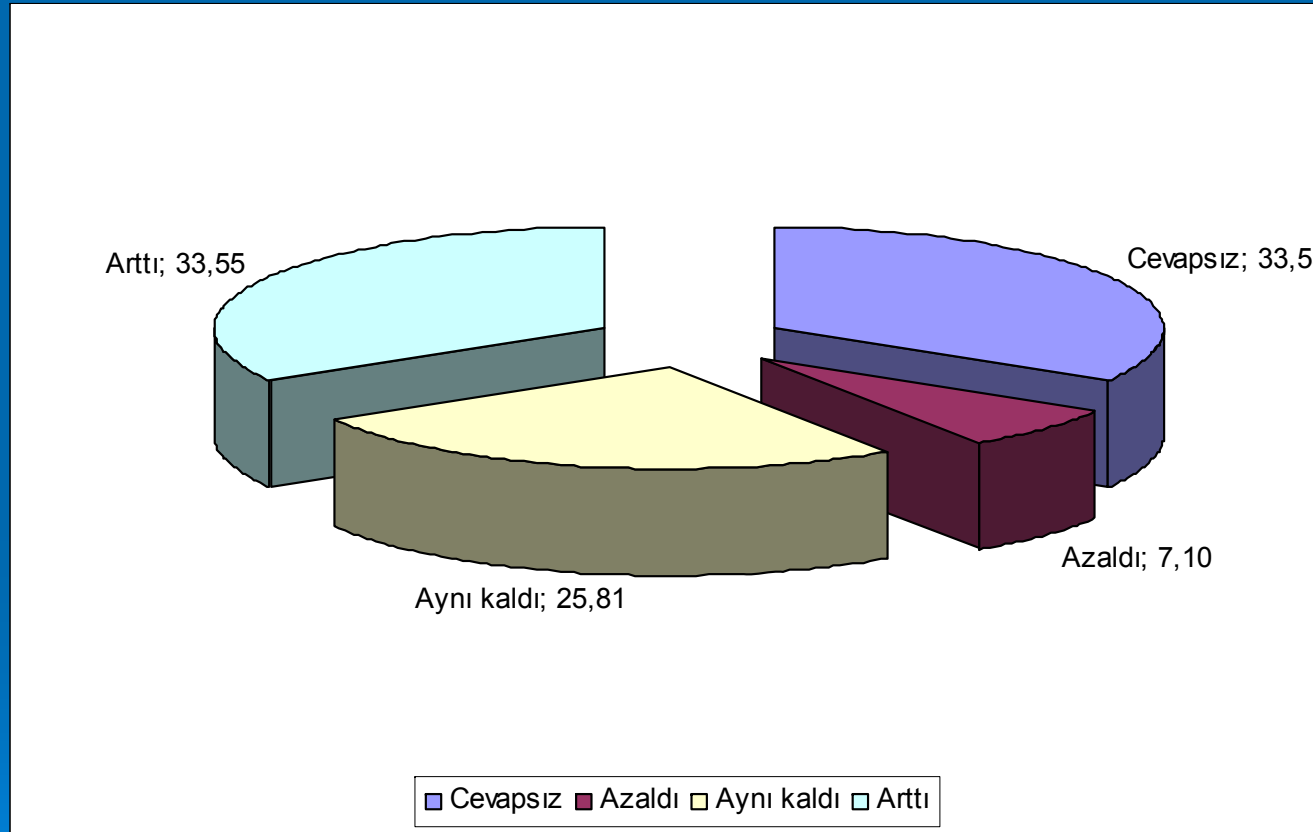


■ Cevapsız ■ Azaldı □ Aynı kaldı □ Arttı

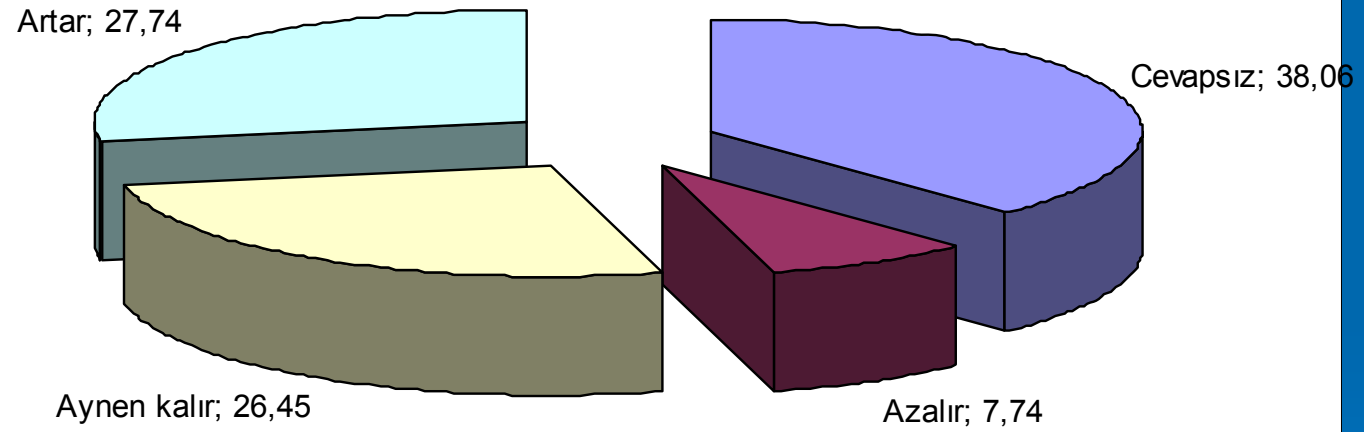
2012 Yılı İlk Altı Ay İin Yeni Sipariřlere İliřkin Beklentiler



Son Altı Ayda İhracattaki Değişme

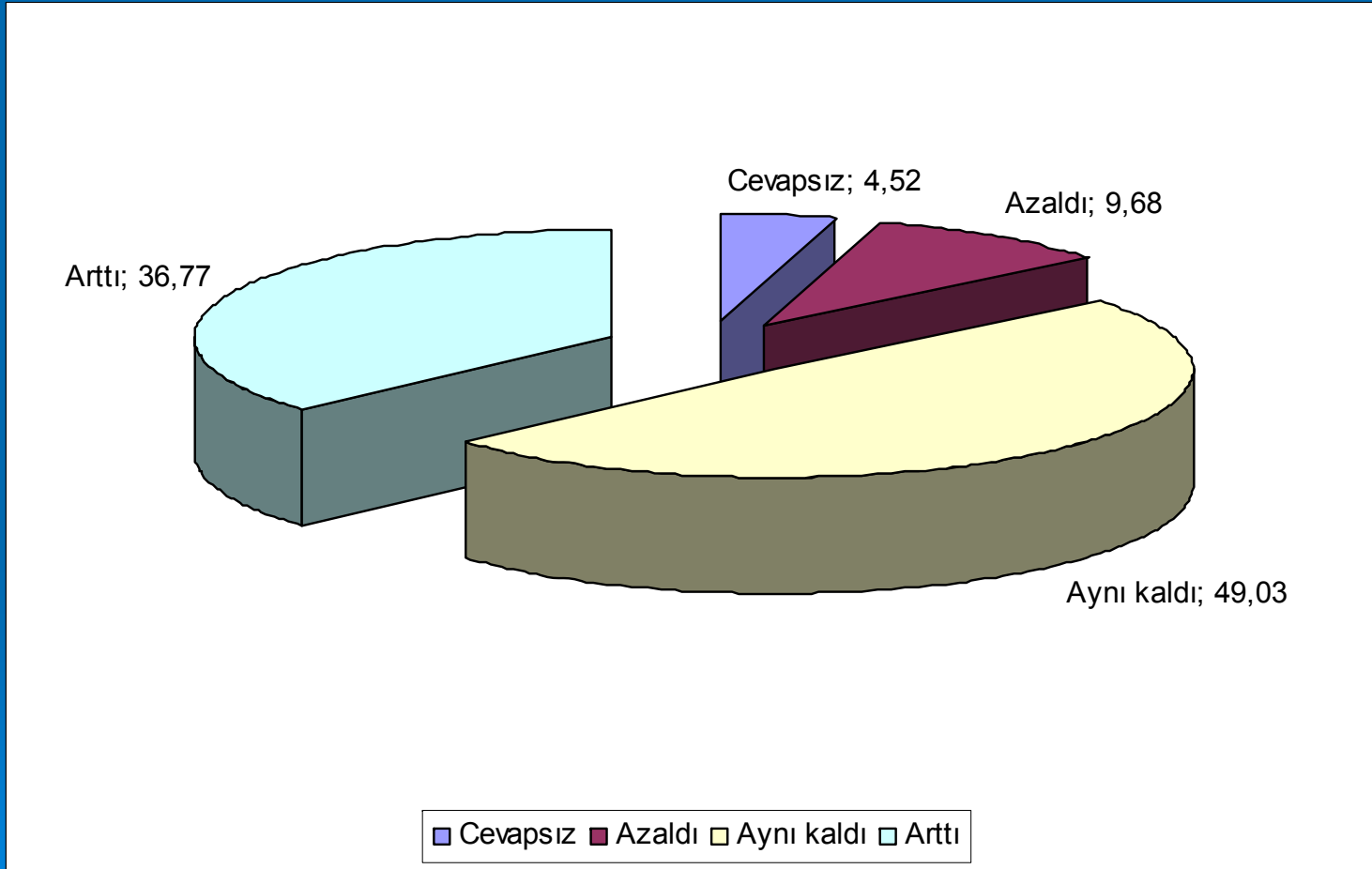


2012 Yılı İlk Altı Ay İin İhracata İliŐkin Beklentiler

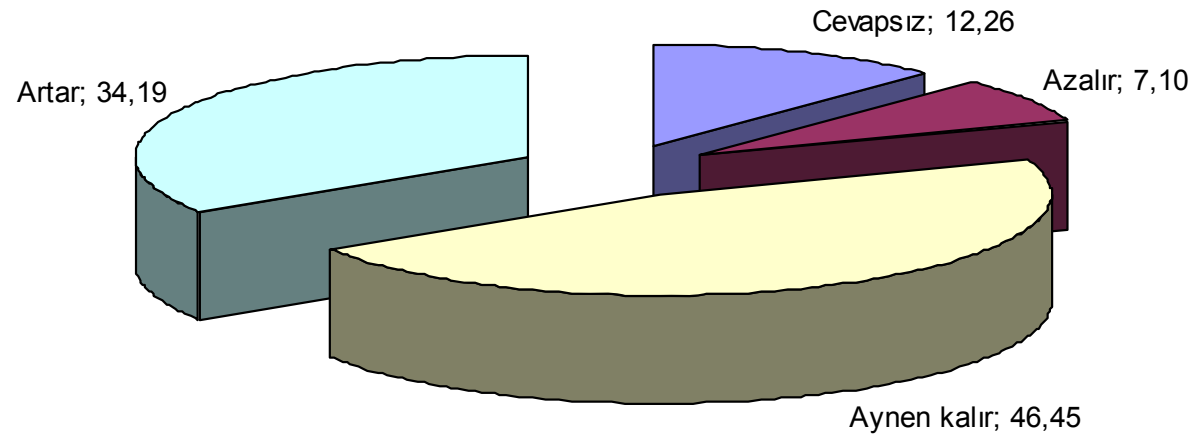


■ Cevapsız ■ Azalır ■ Aynen kalır ■ Artar

Son Altı Ayda İstihdamda Meydana Gelen Değişme

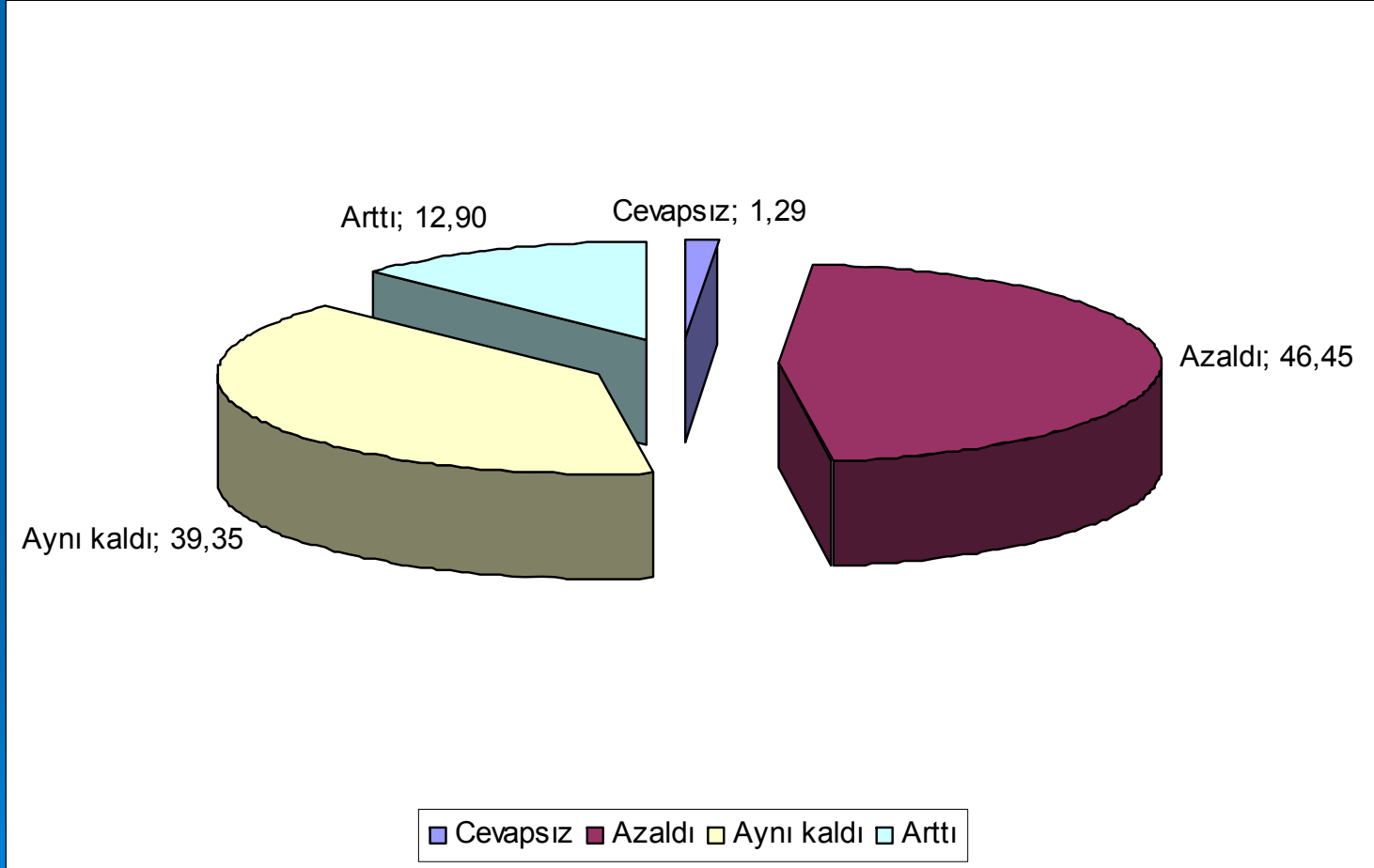


2012 Yılı İlk Altı Ay İin İstihdama İlişkin Beklentiler

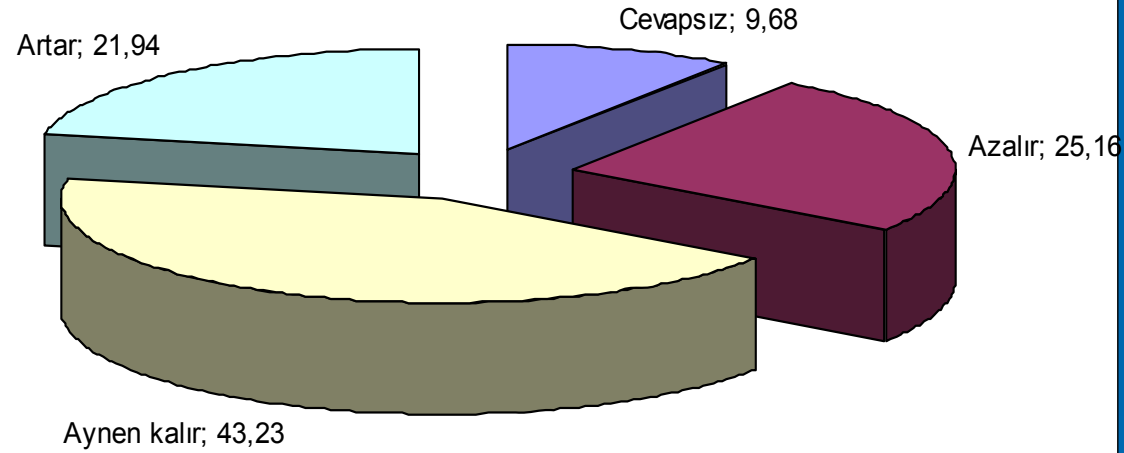


■ Cevapsız ■ Azalır ■ Aynen kalır ■ Artar

Son Altı Ayda Kârlılıkta Meydana Gelen Değişme

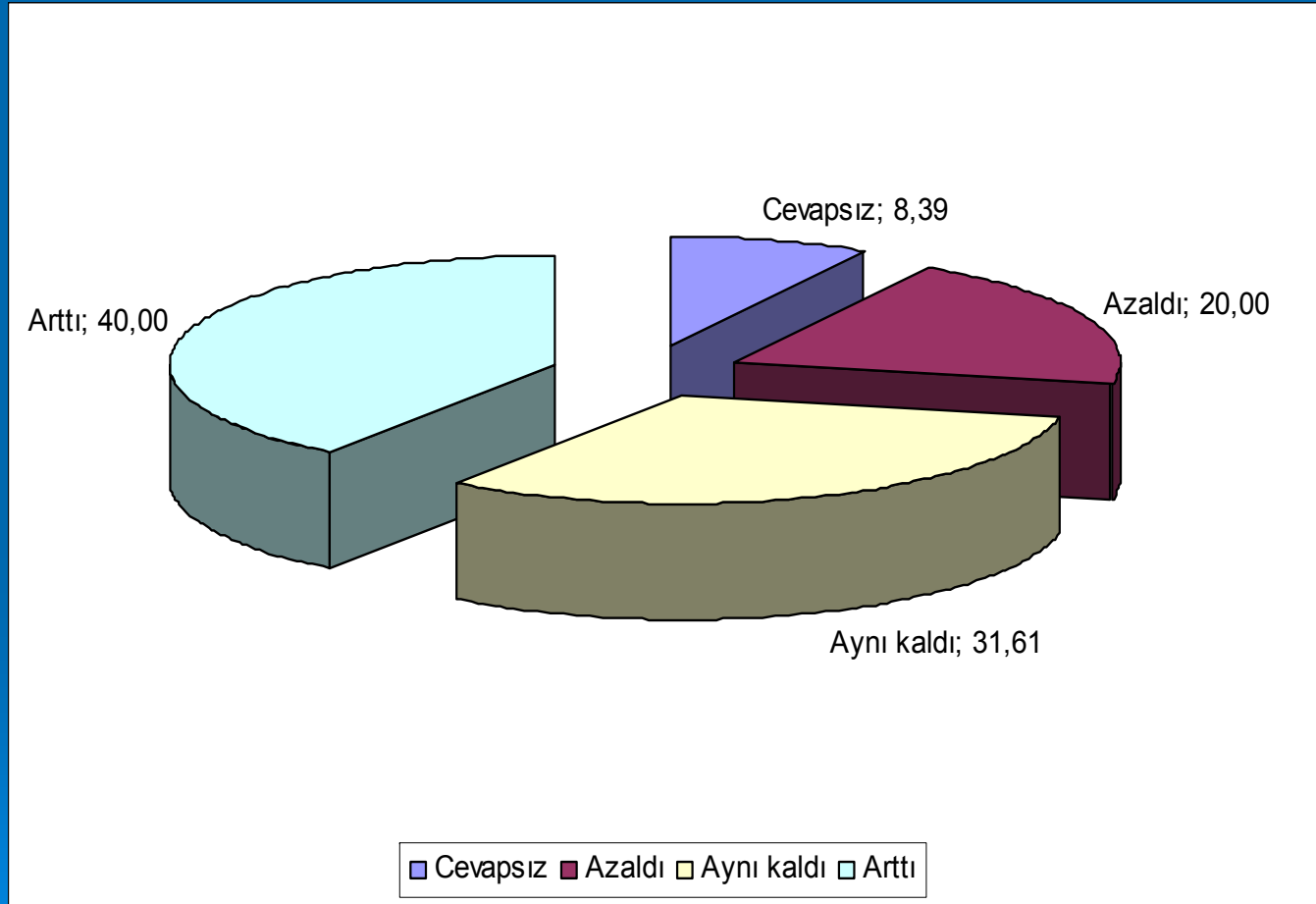


2012 Yılı İlk Altı Ay İin Kârlılıęa İliřkin Beklentiler

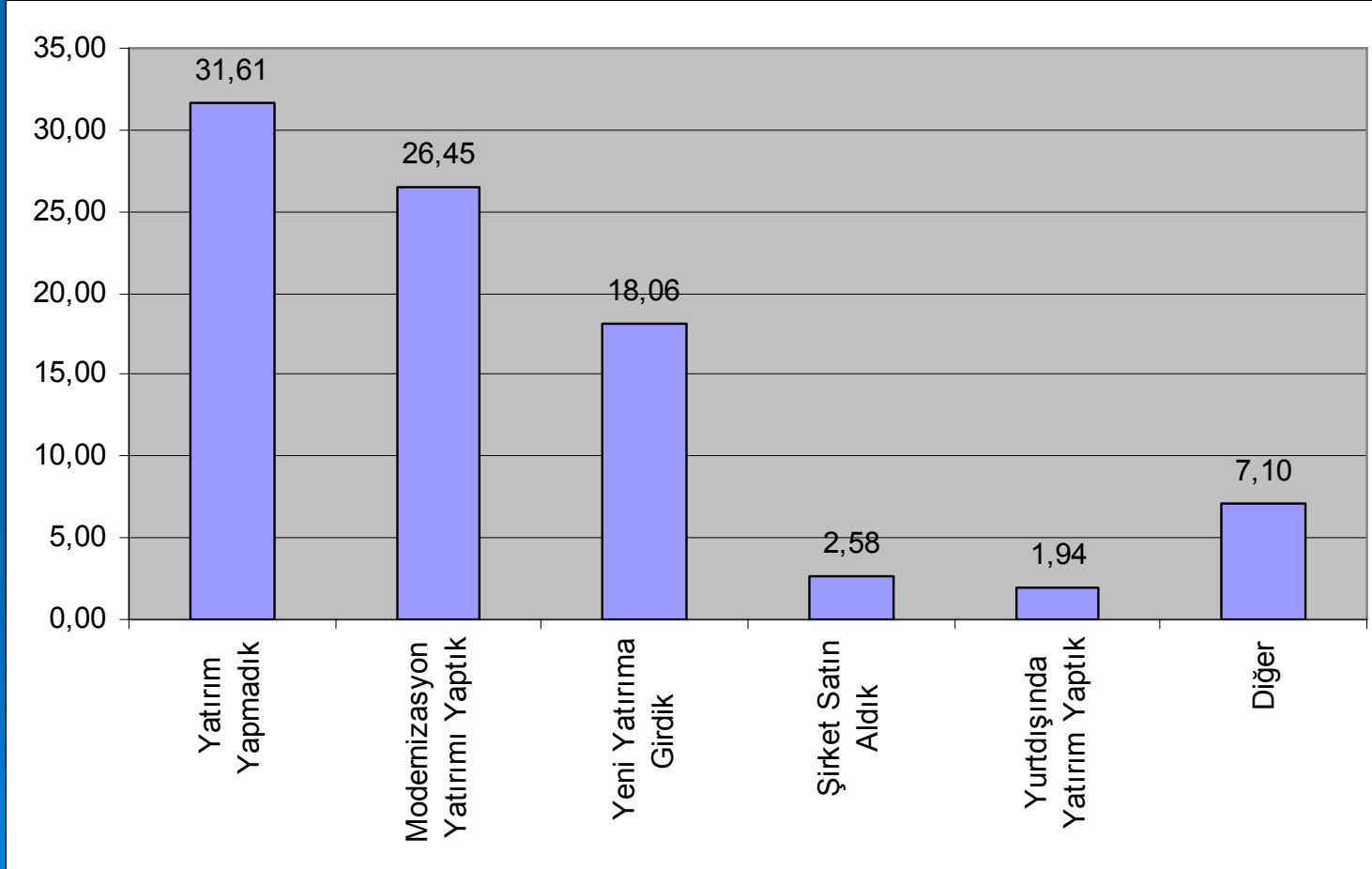


■ Cevapsız ■ Azalır ■ Aynen kalır ■ Artar

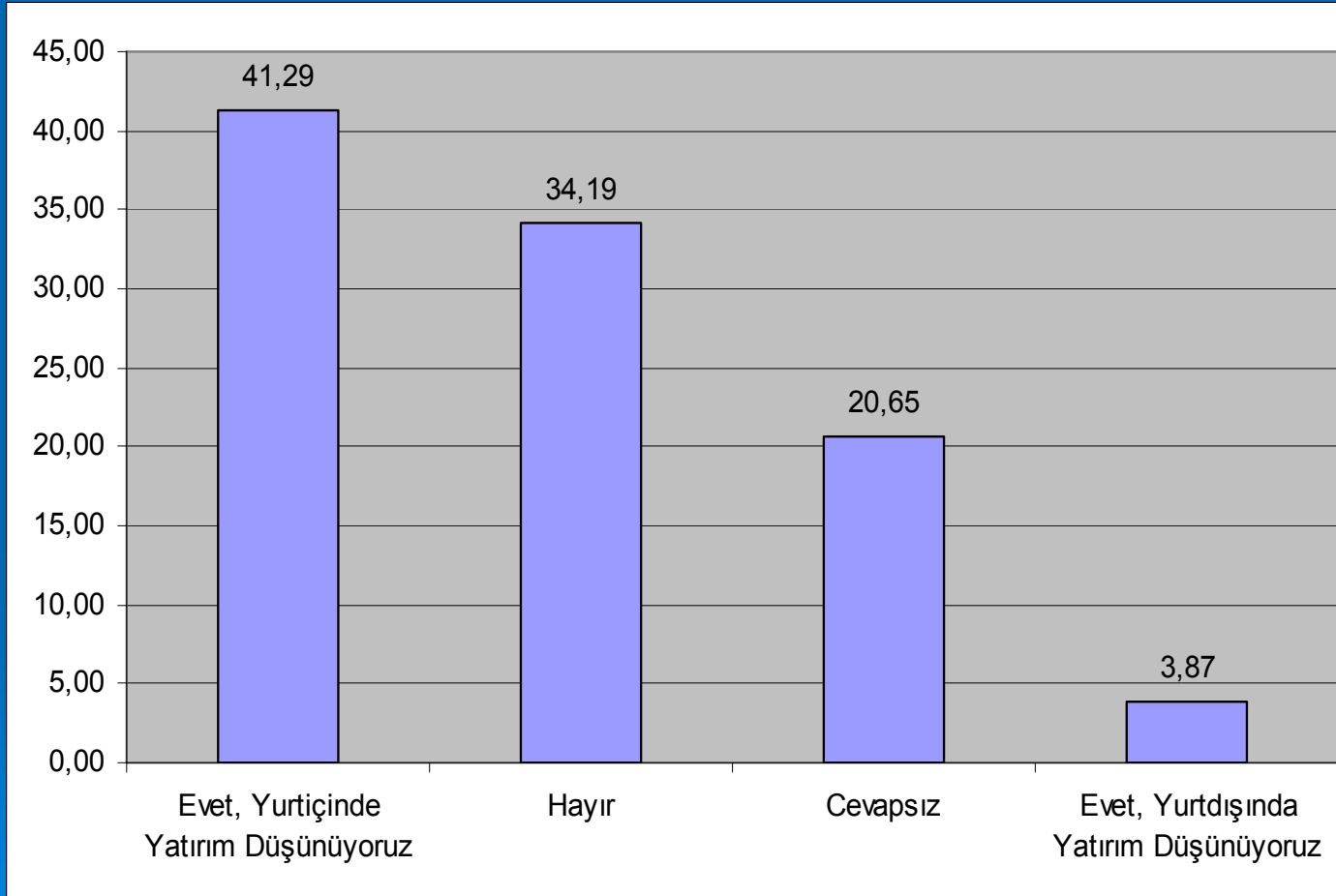
Son Altı Ayda Yatırımlarda Meydana Gelen Değişmeler



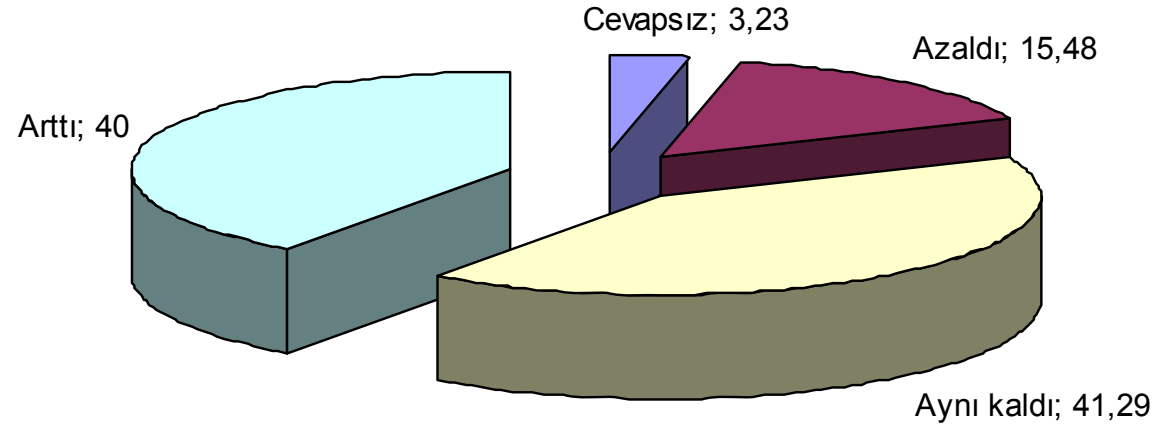
İşletmelerin 2011 Yılı İkinci Altı Ayı İçin Yatırım Durumları



İşletmelerin 2012 Yılı İlk Altı Ayına İlişkin Yatırım Plânları

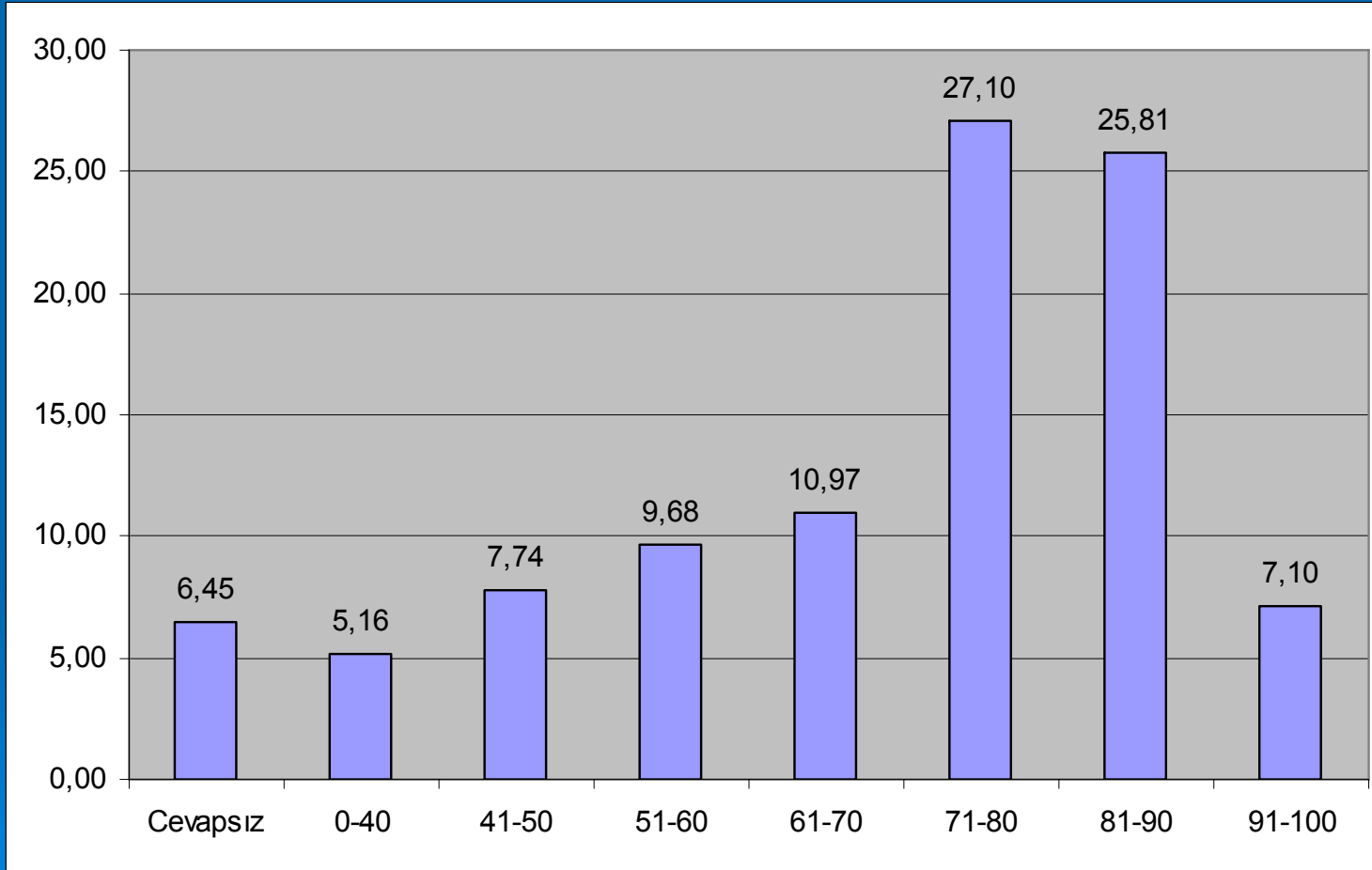


Son Altı Ayda Kapasite Kullanım Oranlarındaki Değişme

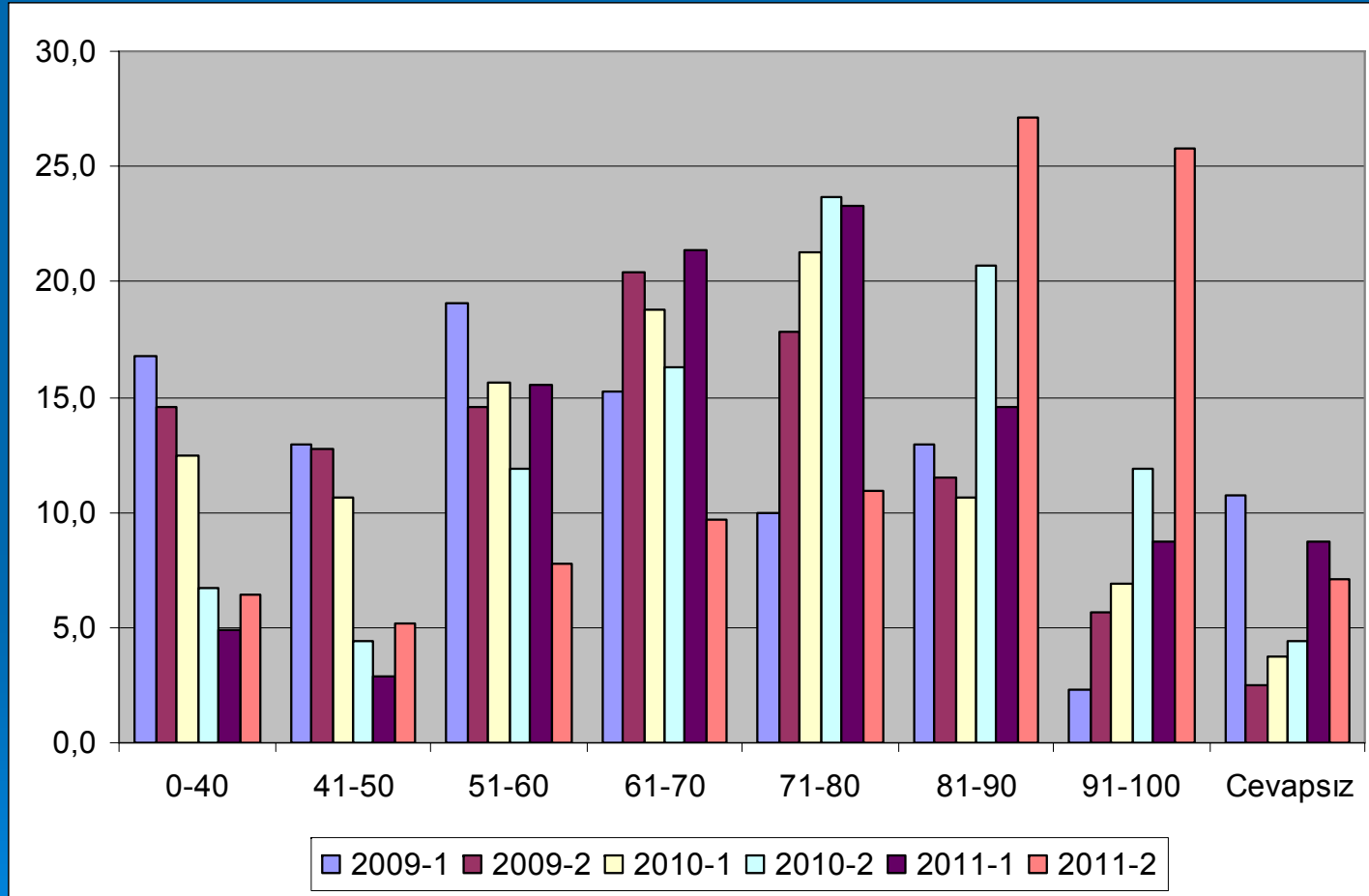


■ Cevapsız ■ Azaldı ■ Aynı kaldı ■ Arttı

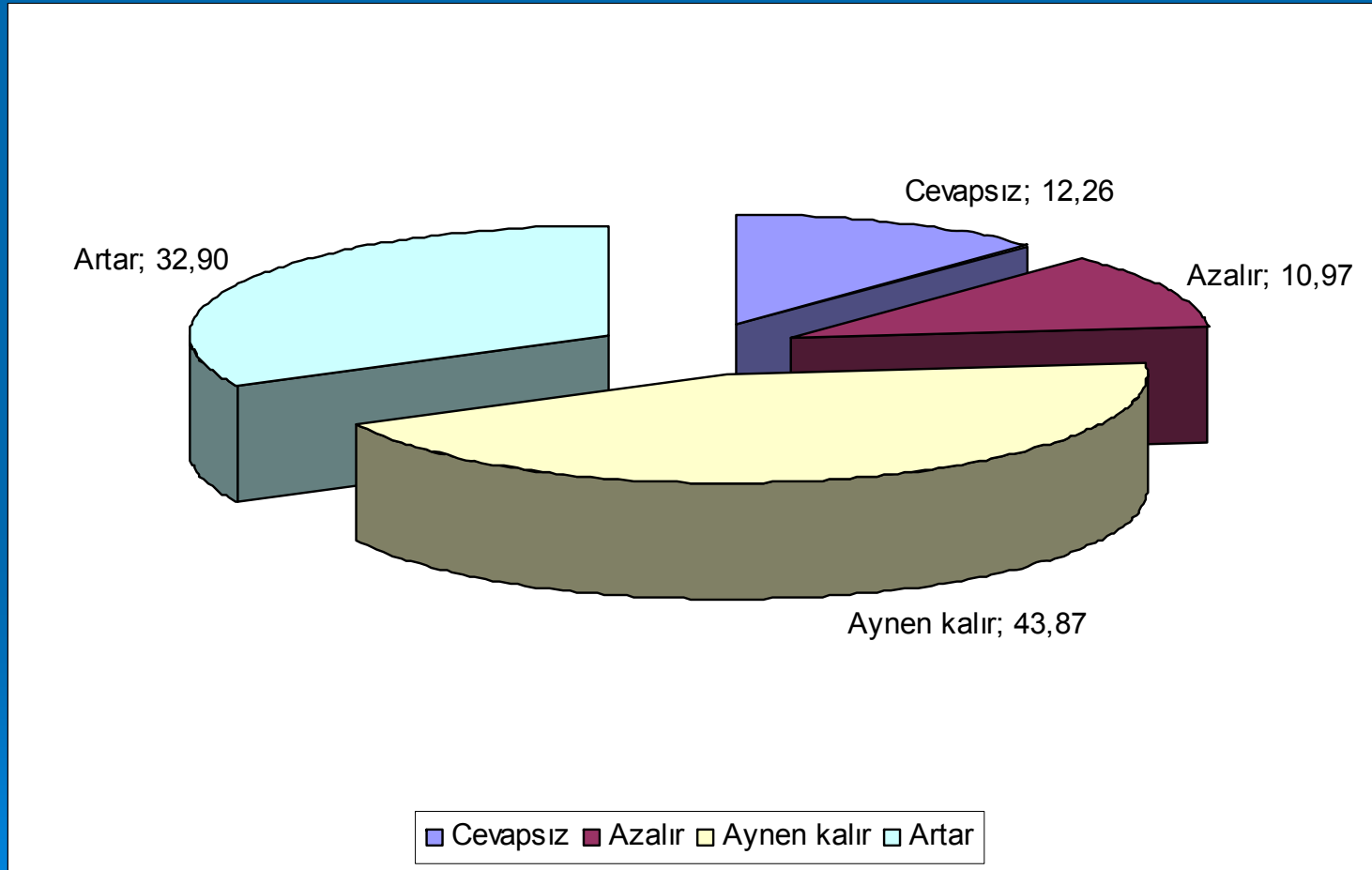
İşletmelerin Kapasite Kullanım Oranları



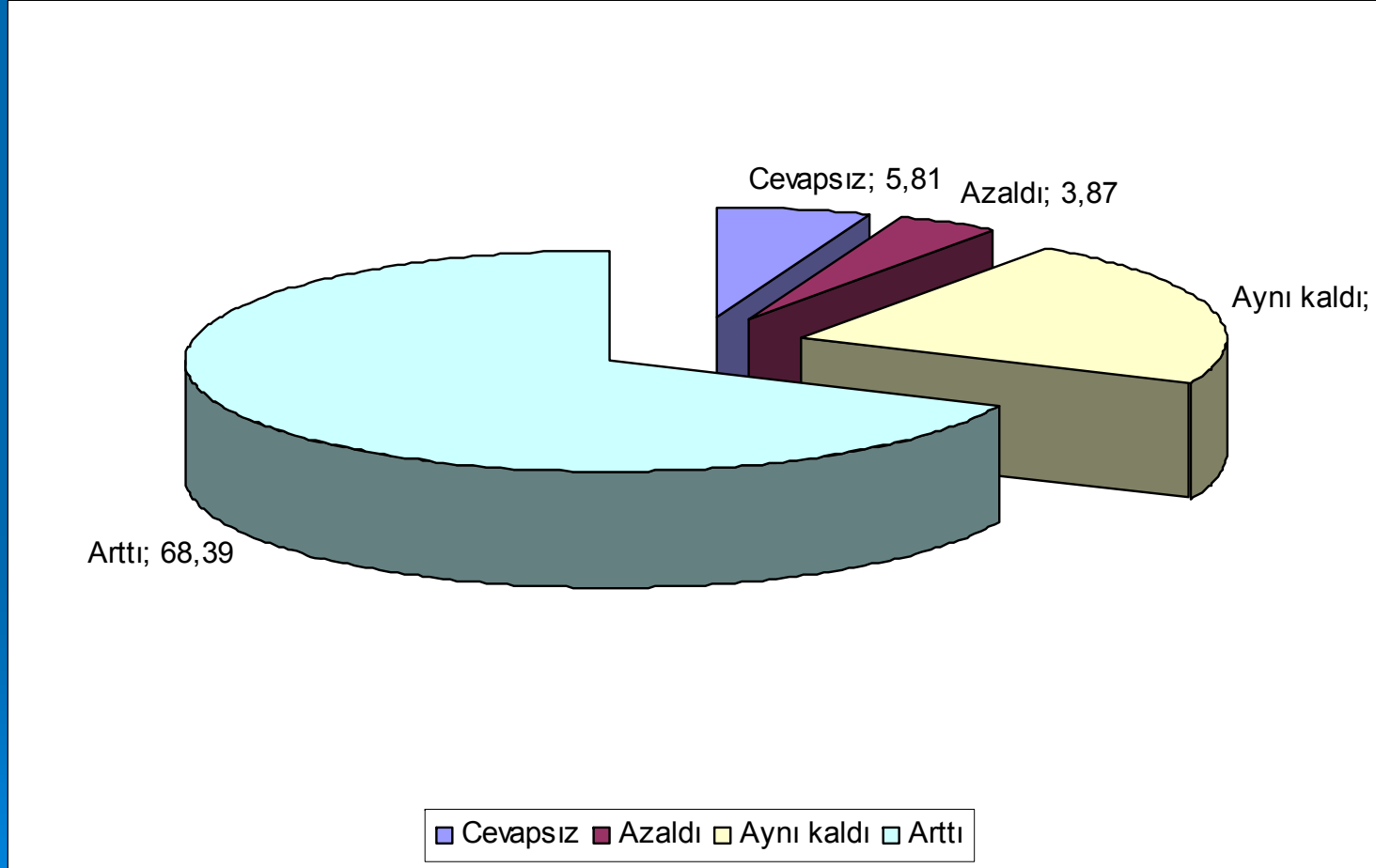
2009 Anketleri İle Karşılaştırmalı Olarak İşletmelerin Kapasite Kullanım Oranları



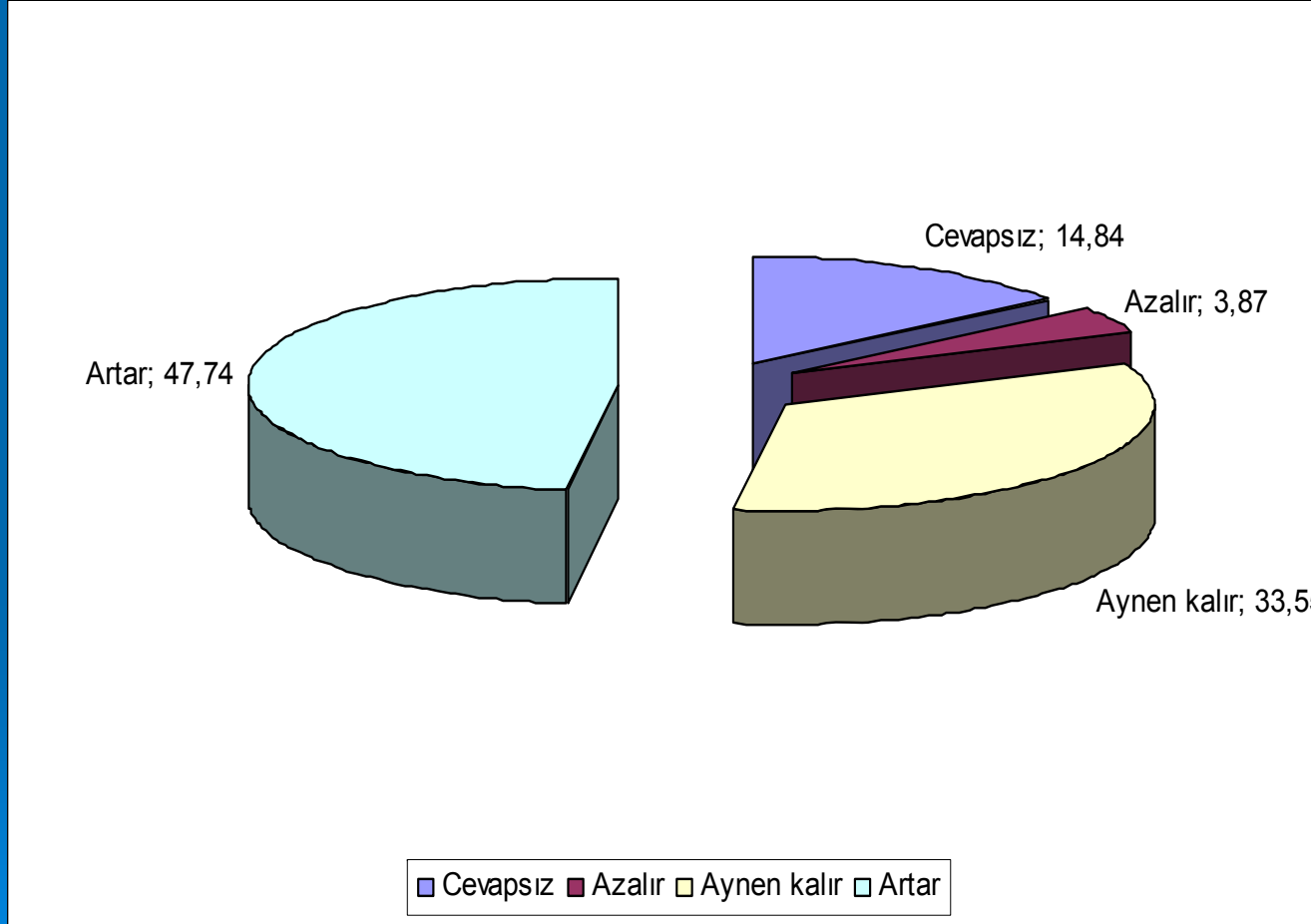
2012 Yılı İçin Kapasite Kullanım Oranlarına İlişkin Beklentiler



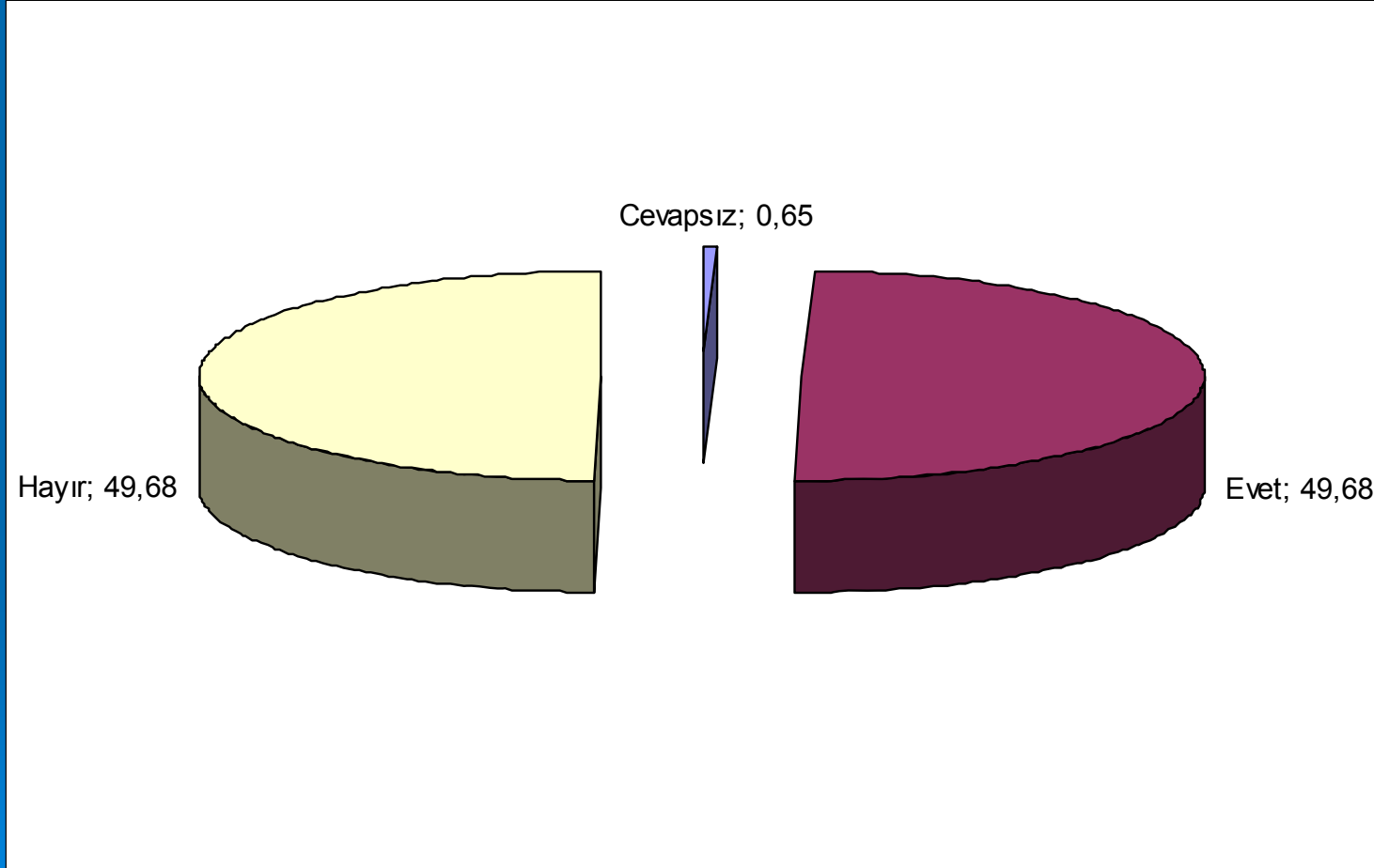
İşletmelerin Son Altı Ayda Birim Maliyetlerindeki Değişme



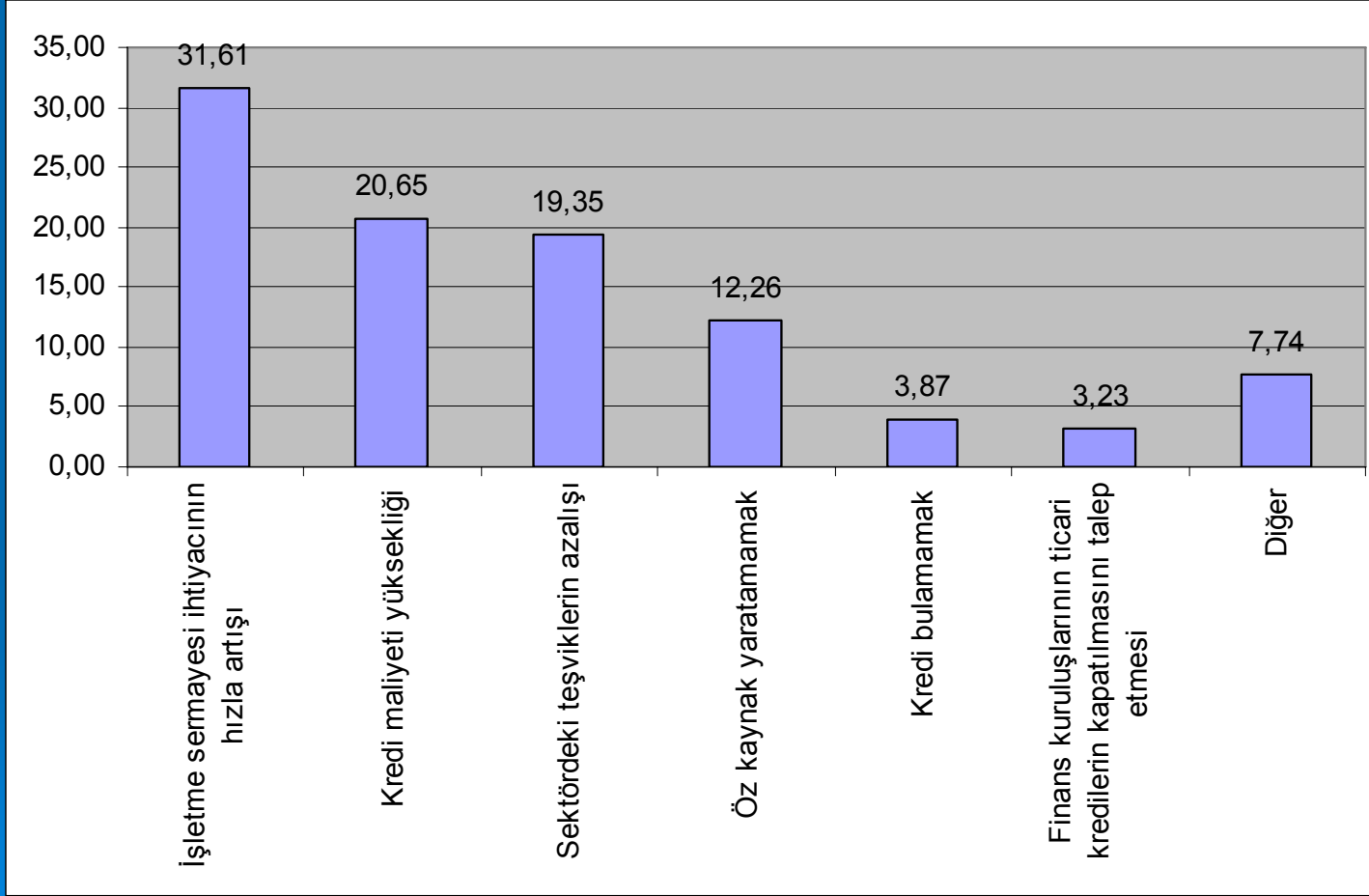
Birim Maliyetlere İlişkin Beklentiler



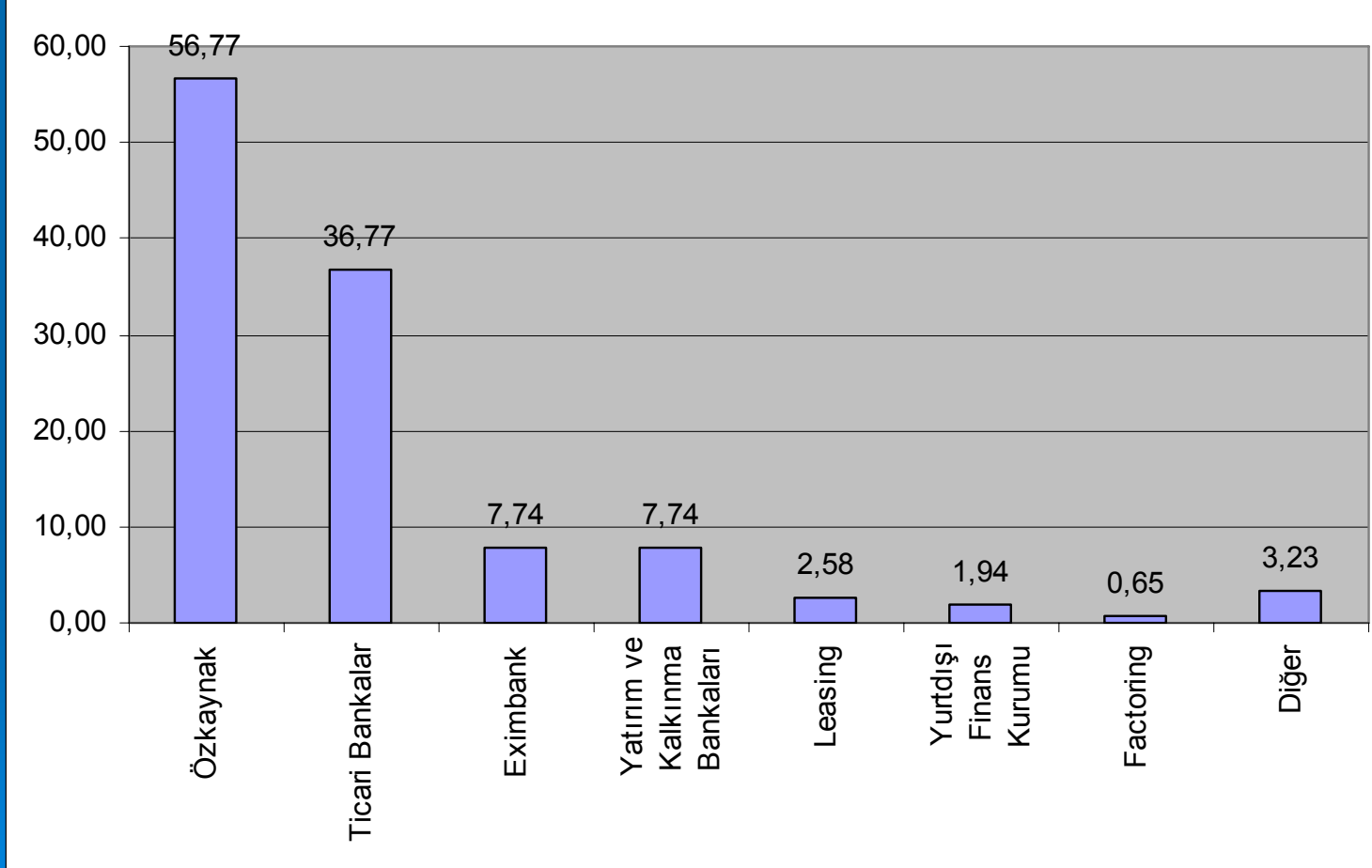
İşletmelerin Finansman Sıkıntısı Yaşayıp Yaşamadıkları



Finansman Sorununun Nedenleri



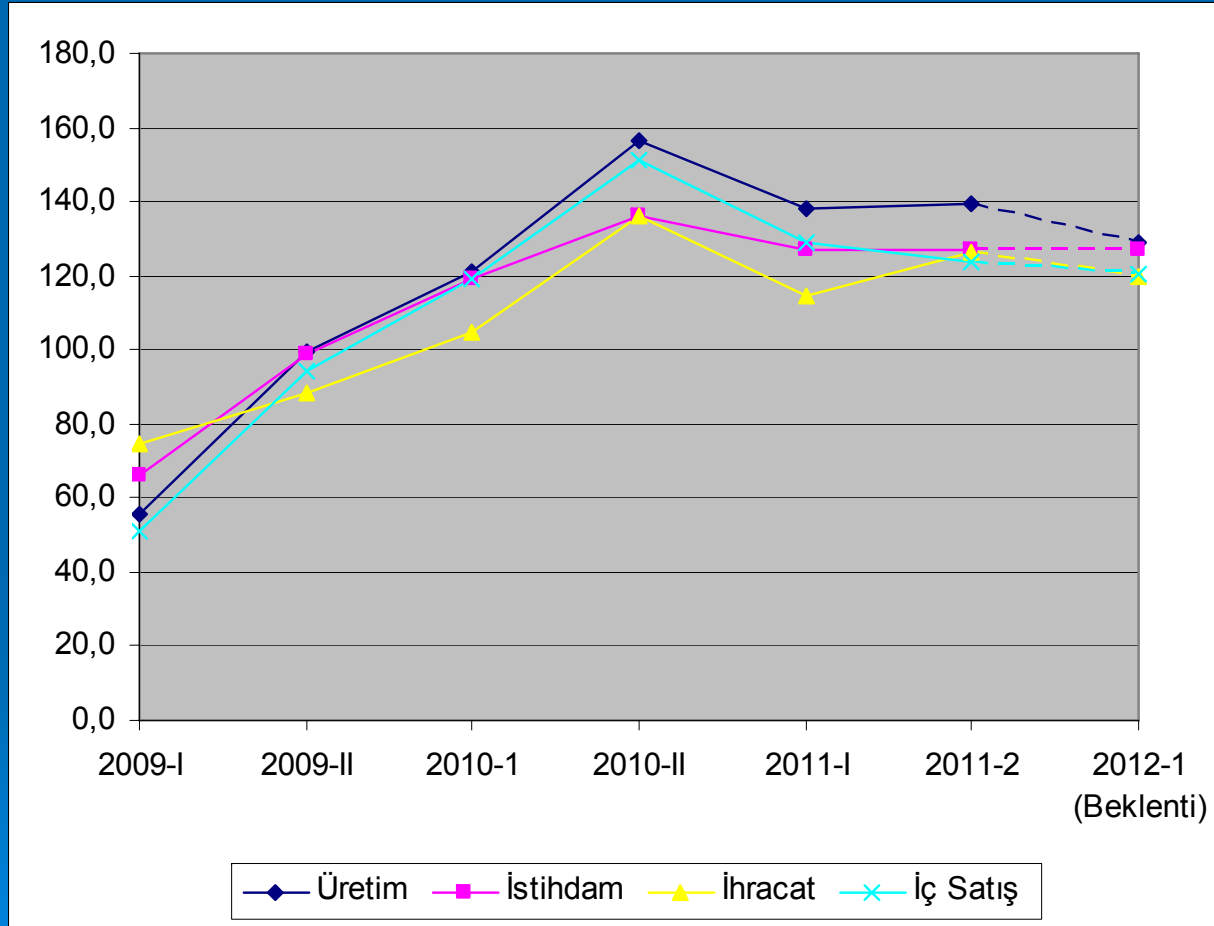
Anket Kapsamındaki İşletmelerin Finansman Kaynakları



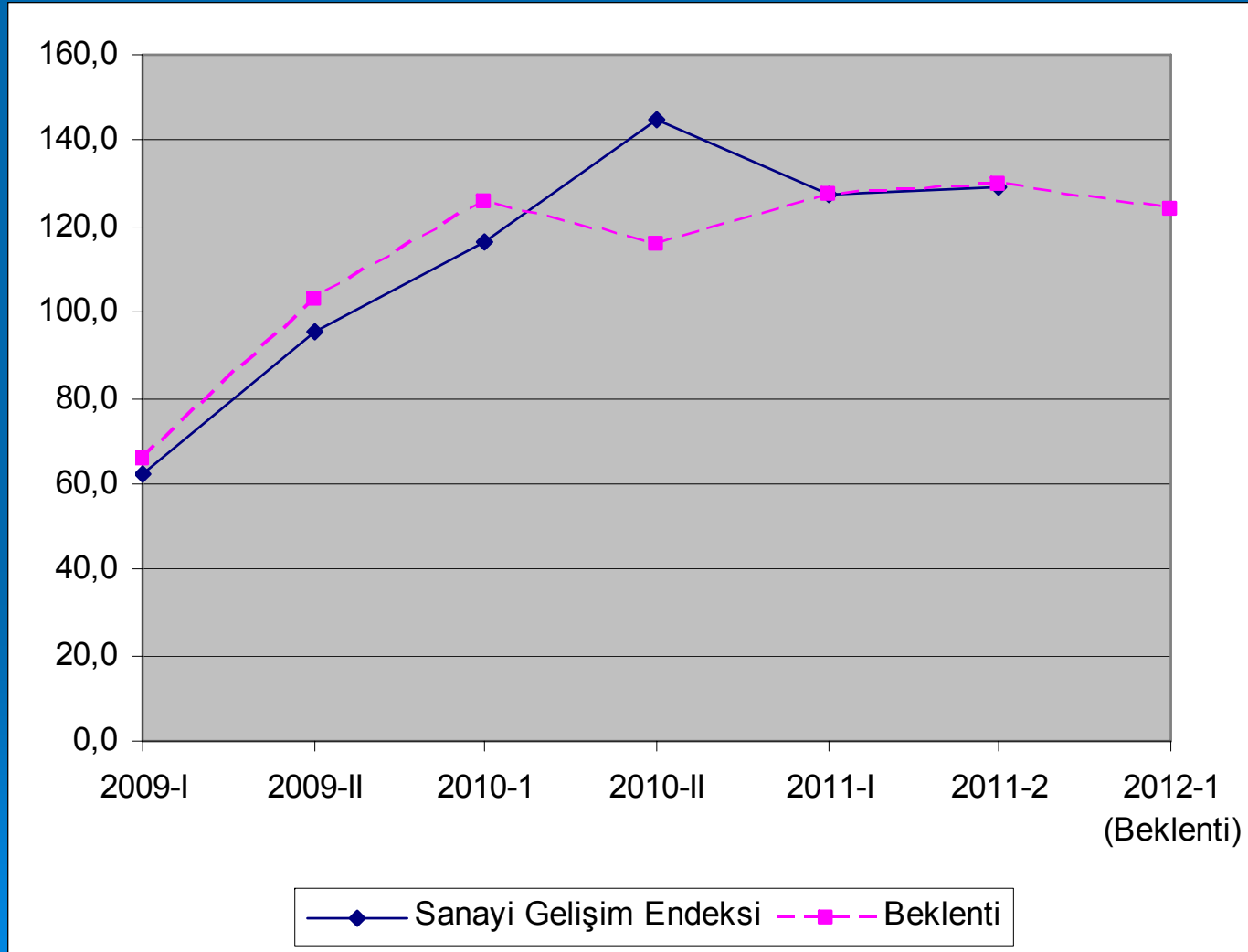
2012 Yılı İçin Türkiye'nin Ekonomik Sorunlarına İlişkin Beklentiler

	Artar	Aynı Kalır	Azalıır
Büyüme hızı	31,61	28,39	18,06
Cari açık	30,32	25,16	21,29
İşsizlik	18,06	34,84	23,87
Enflasyon	34,19	31,61	11,61
İç Borçlar	31,61	30,32	12,26
Dış Borçlar	23,87	32,90	16,77
Döviz Kuru	35,48	33,55	7,10
Kayıt dışı ekonomi	14,19	25,81	33,55
Faiz oranları	41,29	27,74	6,45
Talep Yetersizliği	20,65	39,35	12,26
Siyasi istikrarsızlık	6,45	39,35	26,45

Üretim, İstihdam, İhracat ve İç Satışa İlişkin Yayılma Endeksleri



Sanayi Gelişim Endeksi



SONUÇ

- 2011-2 dönemi anket sonuçları bazı göstergelerde bozulmalar yaşandığını göstermektedir. Bu durum Türkiye’de büyüme hızının gerilemesi ile sonuçlanabilir.
- Geleceğe ilişkin beklentiler ise, ekonominin 2012 yılı ilk yarısında yatay seyir izleyeceğini ortaya koymaktadır.
- İstihdam ve yatırıma ilişkin sonuçlarda geçen döneme göre önemli bir değişiklik görülmemektedir.
- Üyelerimizin beklentileri ile gerçekleşenin birbirine çok yakın çıkmaya devam ettiği görülmektedir.

TEŐEKKÜR EDERİM.

