

**KAYSERİ İLİ İMALAT SANAYİ
EKONOMİK DURUM TESPİTİ
ANKET ÇALIŞMASI BULGULARI**

DOÇ.DR.NİSFET UZAY

KAYSO, TEMMUZ 2009

ARAŐTIRMANIN AMACI VE YÖNTEMİ

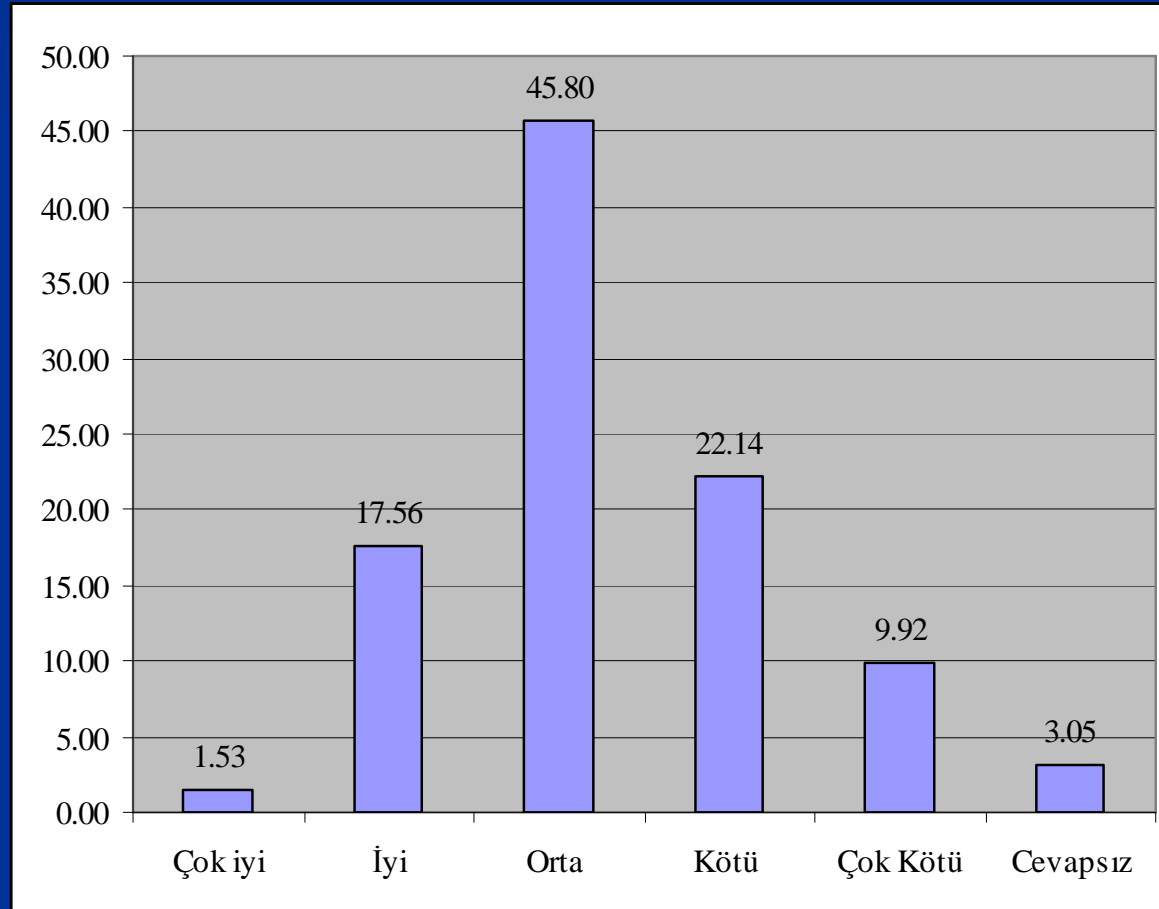
- Kayseri Sanayi Odası üyelerinin son altı aya ilişkin deęerlendirmelerini ve geleceęe ilişkin beklentilerini belirlemek amacıyla “**Ekonomik Durum Tespit Anketi**” nin üçüncüsü gerçekleştirilmiştir.
- Anketimizi 131 firma cevaplamıştır.

ANKET KAPSAMINDAKİ İŞLETMELERE İLİŞKİN GENEL BİLGİLER

- Anket kapsamındaki işletmelerin sektörel dağılımları hemen her sektörün görüşünün alındığını ortaya koymaktadır.
- Anket kapsamındaki işletmelerin %88.6'sı küçük ve orta ölçekli işletmelerdir.
- Anket kapsamındaki işletmelerin %59.54'ü orta seviyeli teknoloji ile üretimlerini gerçekleştirirken, %32.6'sı ileri teknoloji kullanmaktadır.
- Anket kapsamında olan ve ihracat yapan işletmelerin yaklaşık yarısı ihracat/satış oranı %10'dan fazla olan ve son 5 yılda ihracatı artan (düzenli) ihracat yapan işletmelerdir.

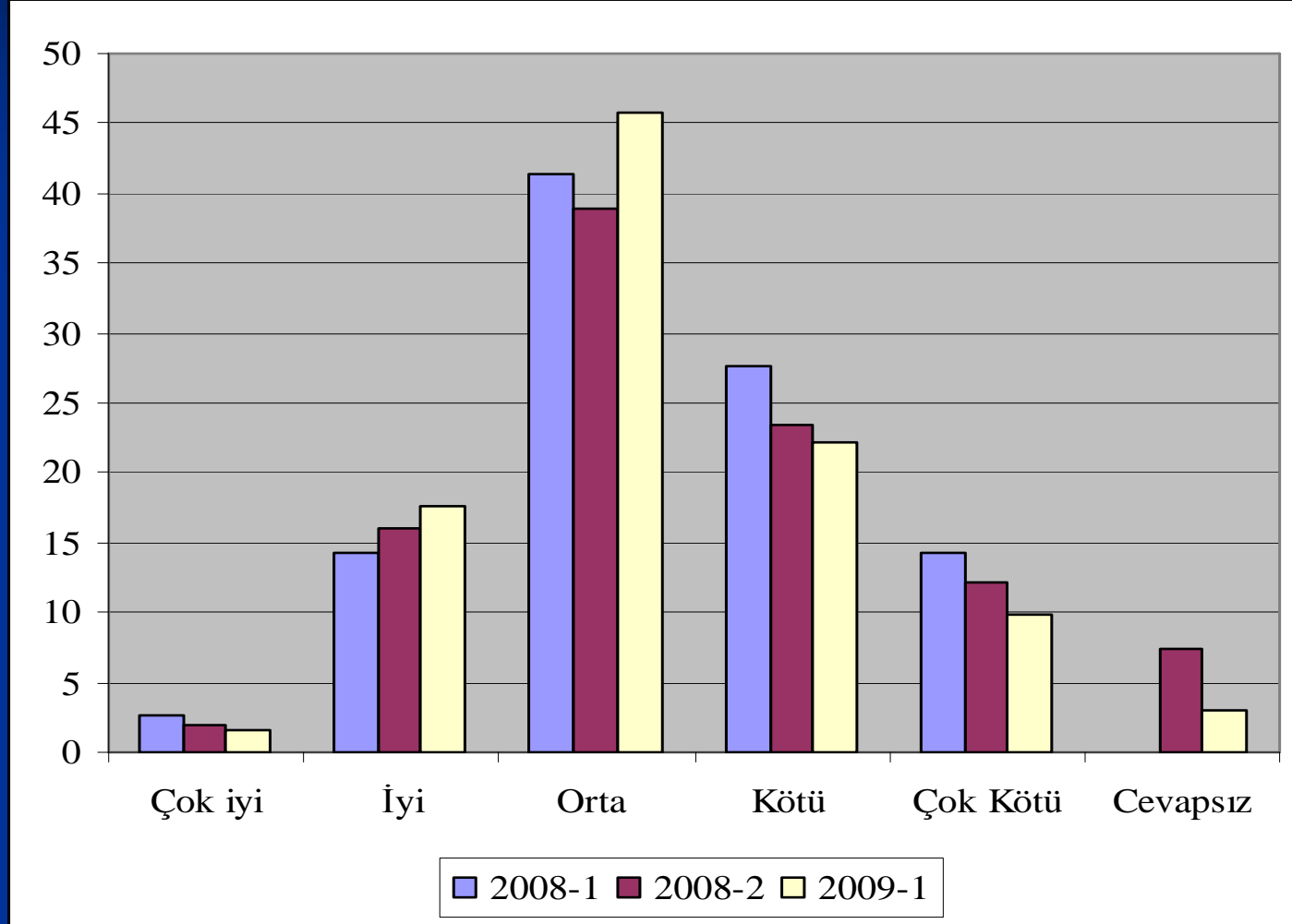
ANKET KAPSAMINDAKİ İŞLETMELERİN SON ALTI AYA İLİŞKİN DEĞERLENDİRMELERİ

ŞEKİL 5: İşletmelerin Son Altı Aya İlişkin Değerlendirmeleri

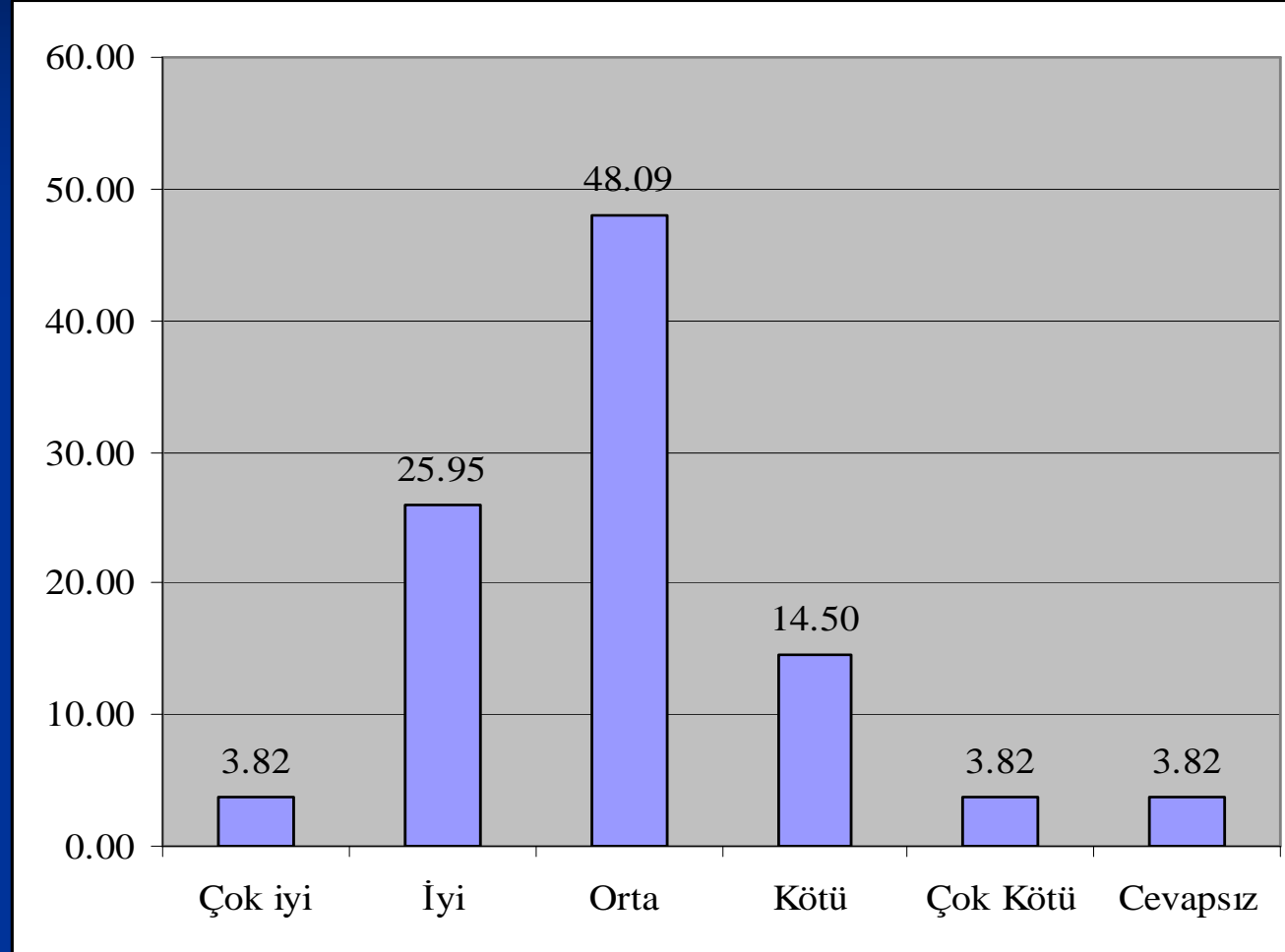


- Mevcut durumu iyi ve çok iyi olarak deęerlendiren iřletmelerin temel iki özelliklerinin olduęu görölmektedir: İleri teknoloji kullanan ve büyük ölçekle üretim gerçekleřtiren iřletmelerdir.
- Teknolojik gelişmişlik düzeyi ile mevcut ekonomik durum deęerlendirmesi arasında pozitif ve anlamlı bir ilişkinin olduęu görölmektedir.
- İřletme büyüklüęü arttıkça son altı ayı kötü ya da çok kötü olarak deęerlendiren iřletme yüzdeleri azalmaktadır.

ŞEKİL 6: Mayıs 2008 ve Aralık 2008 Anket Sonuçları İle Karşılaştırmalı Olarak

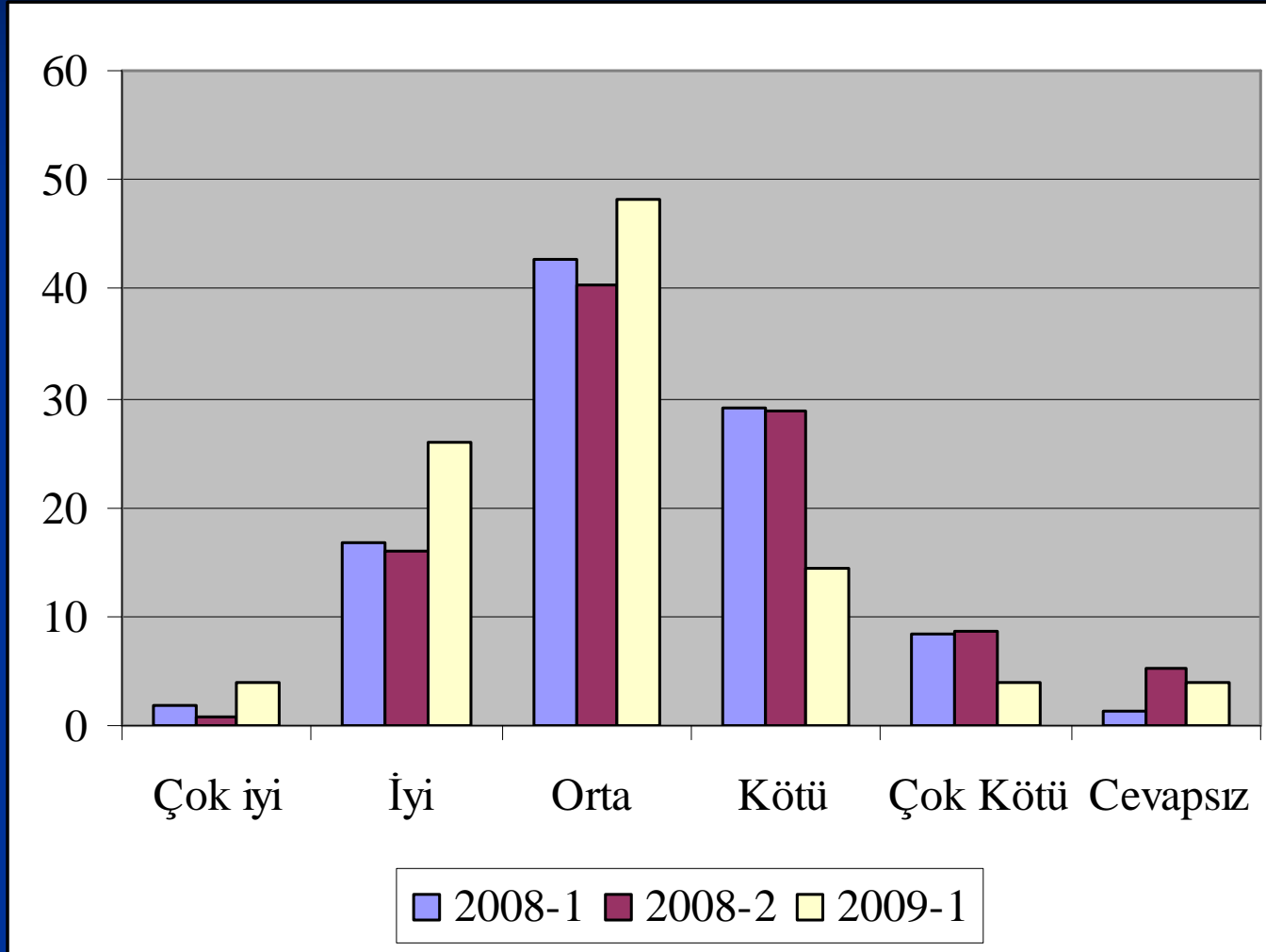


ŞEKİL 7: İşletmelerin 2009 Yılı İkinci Altı Ayına İlişkin Beklentileri

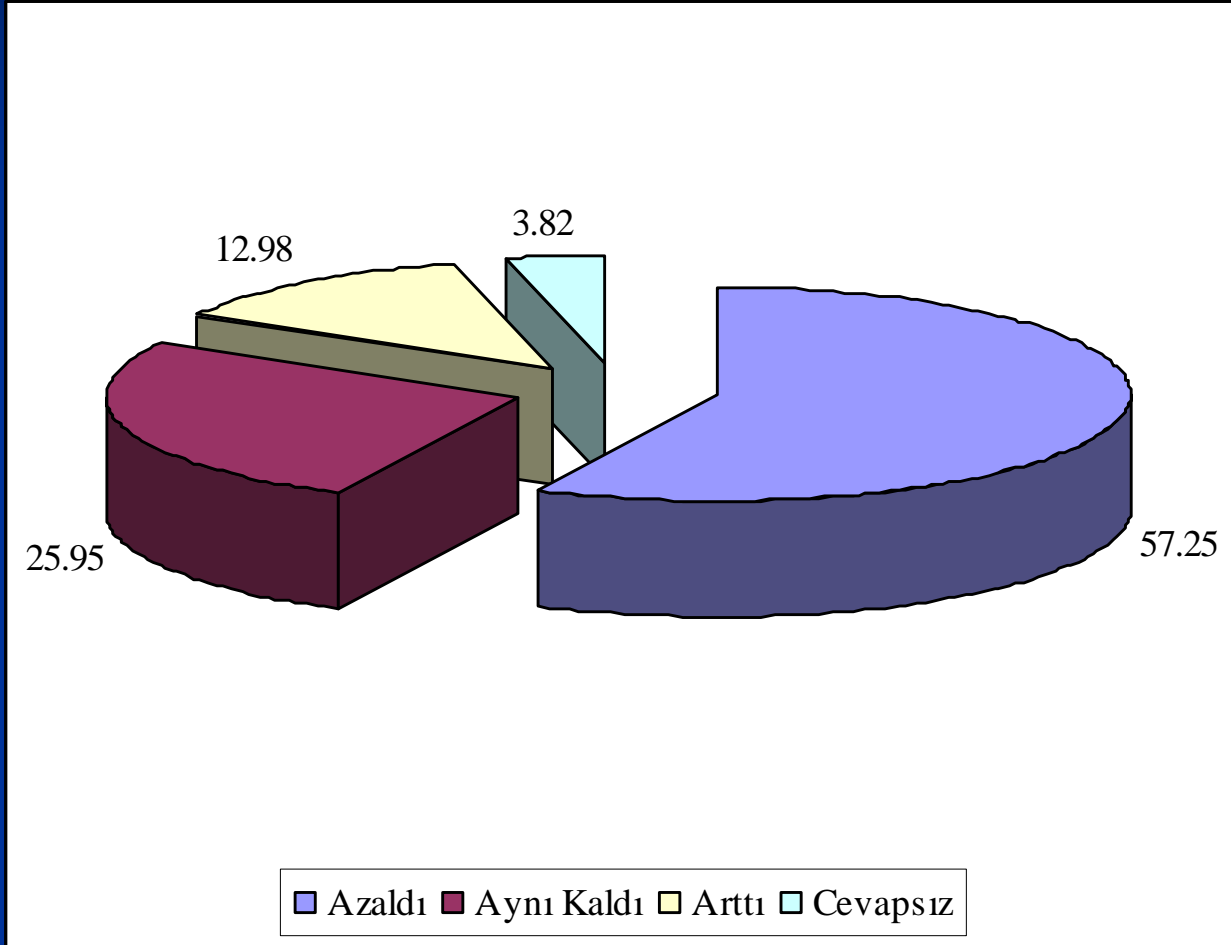


- İhracat yapan işletmelerle mevcut ekonomik durum değerlendirmesi arasında anlamlı bir ilişki gözlenmemekle birlikte, işletmenin uluslararasılaşma düzeyi ile gelecek altı aya ilişkin beklentileri arasında pozitif ve istatistiki olarak anlamlı ilişki belirlenmiştir.
- Düzenli ihracat yapan işletmelerin önümüzdeki altı aya ilişkin beklentilerinin daha olumlu olduğu görülmektedir.

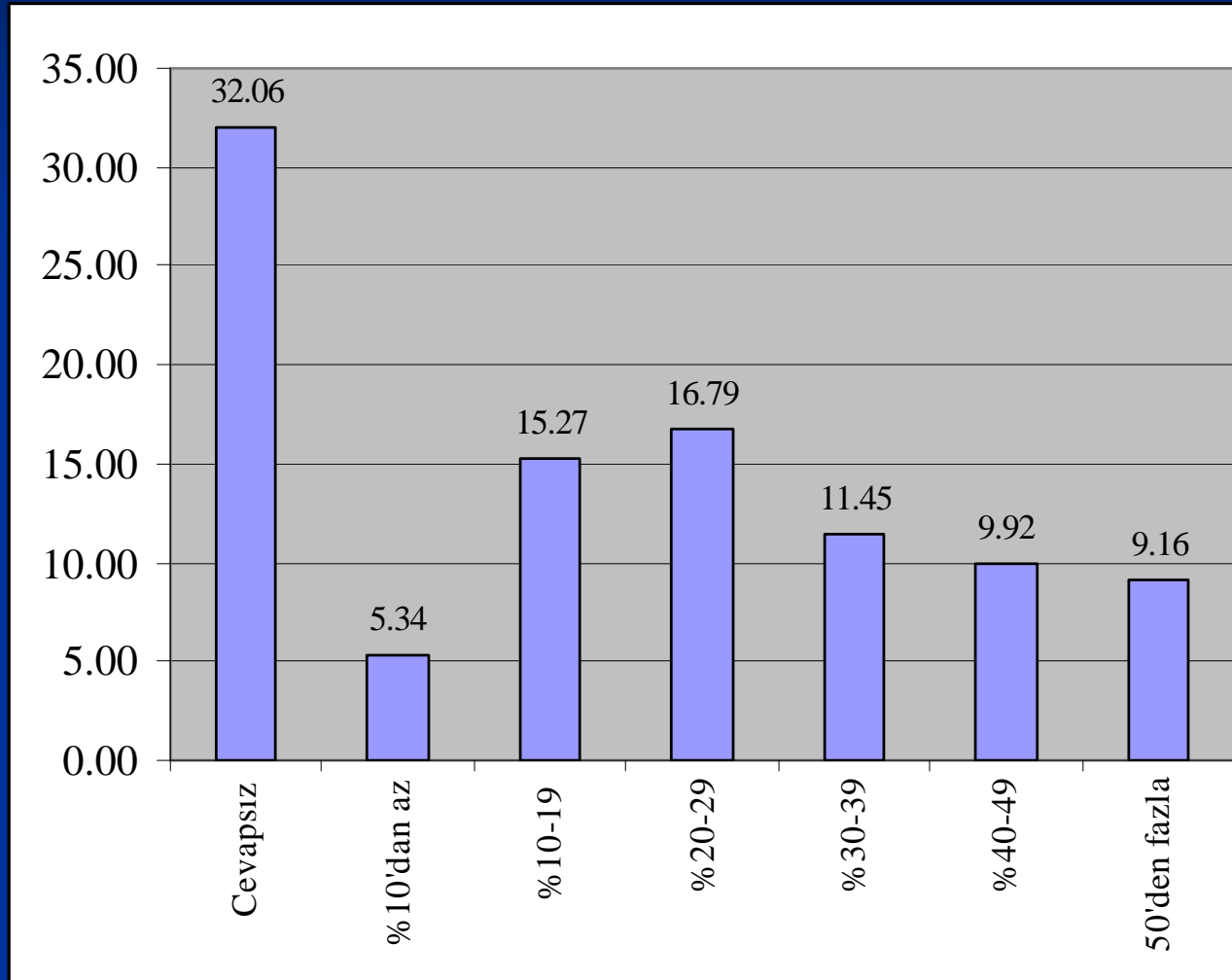
ŞEKİL 10: Diğer Anketlerle Karşılaştırmalı Olarak Ekonomik Duruma İlişkin Beklentiler



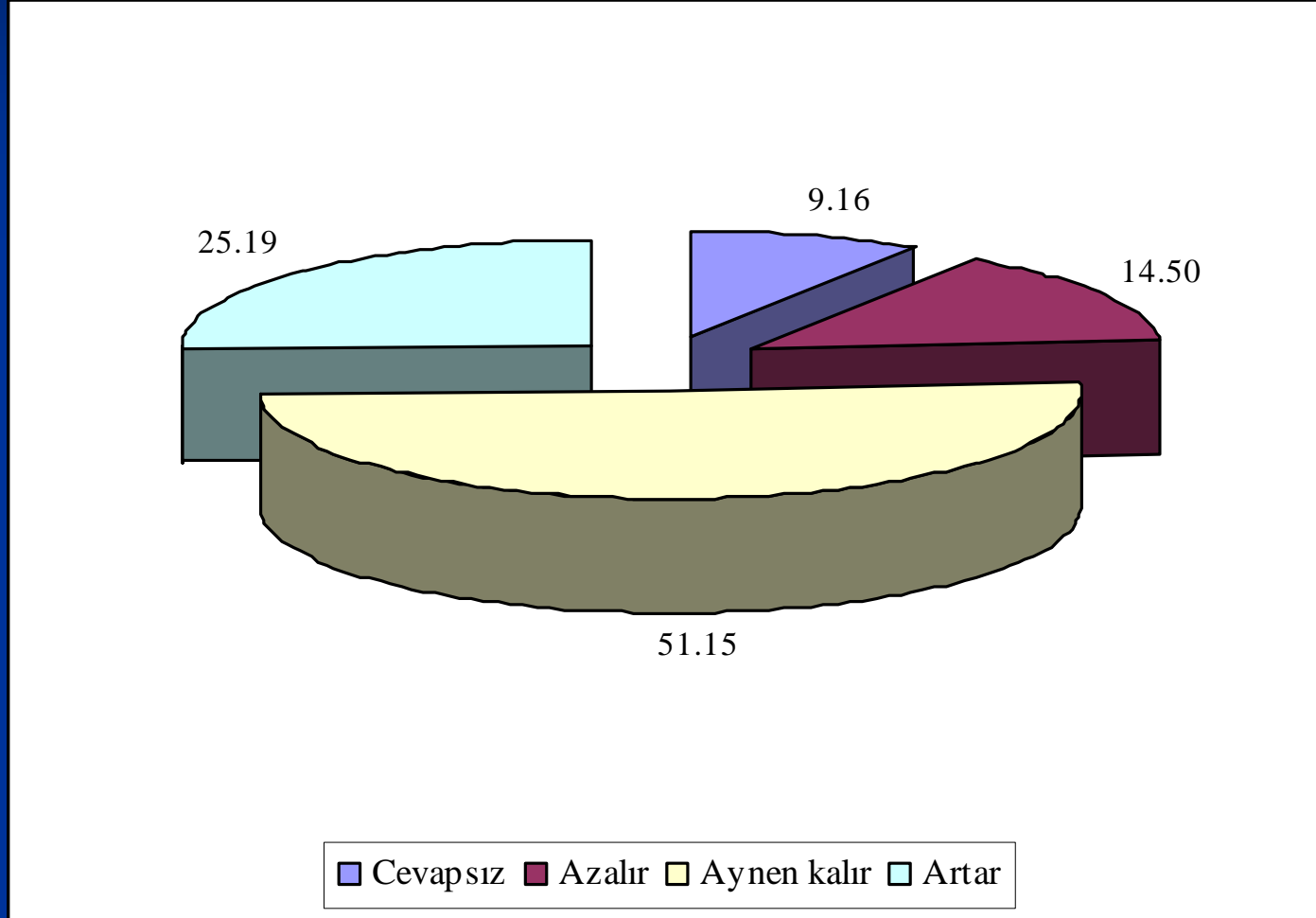
ŞEKİL 11: İşletmelerin Son Altı Ayda Üretimlerindeki Değişme



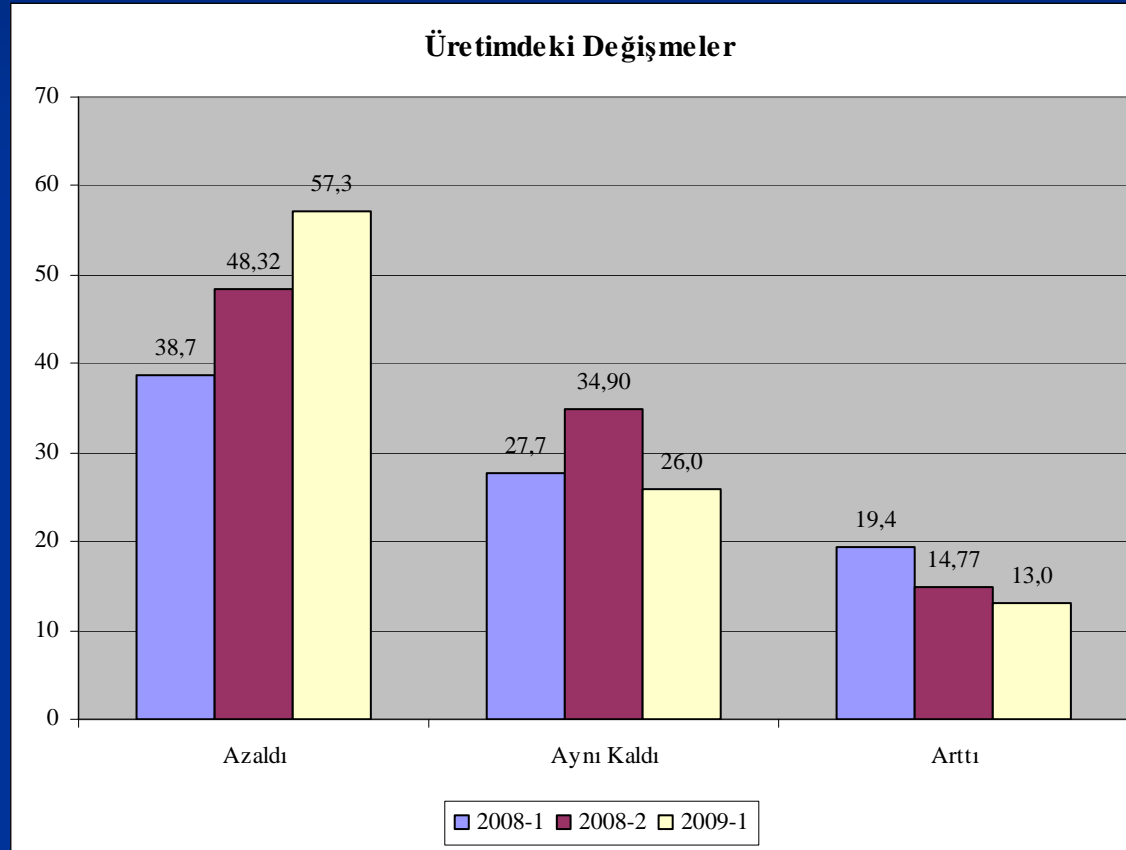
ŞEKİL 12: Üretimdeki Azalma Oranları



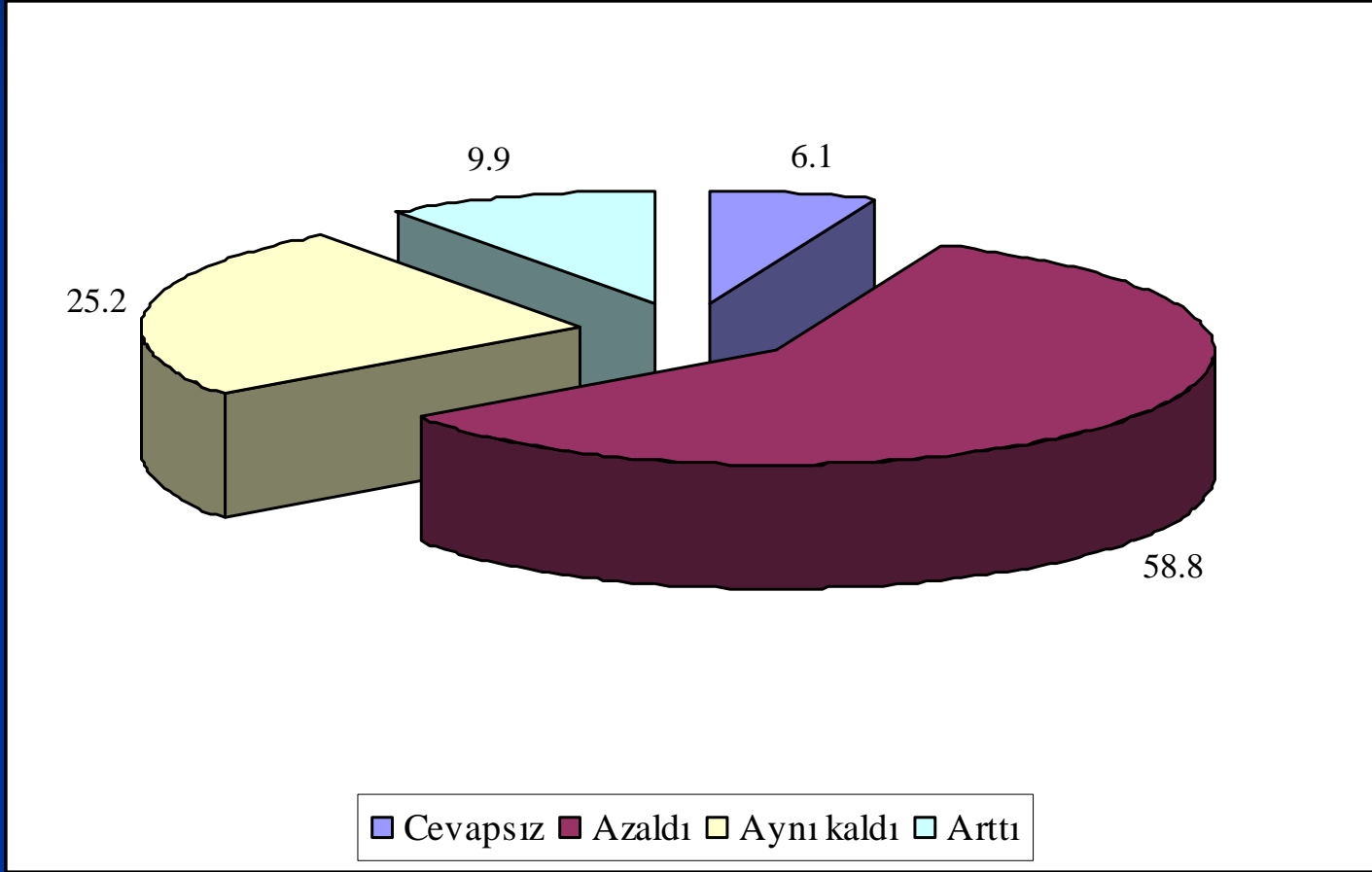
ŞEKİL 14: İşletmelerin 2009 Yılı İkinci Altı Ay İçin Üretime İlişkin Beklentileri



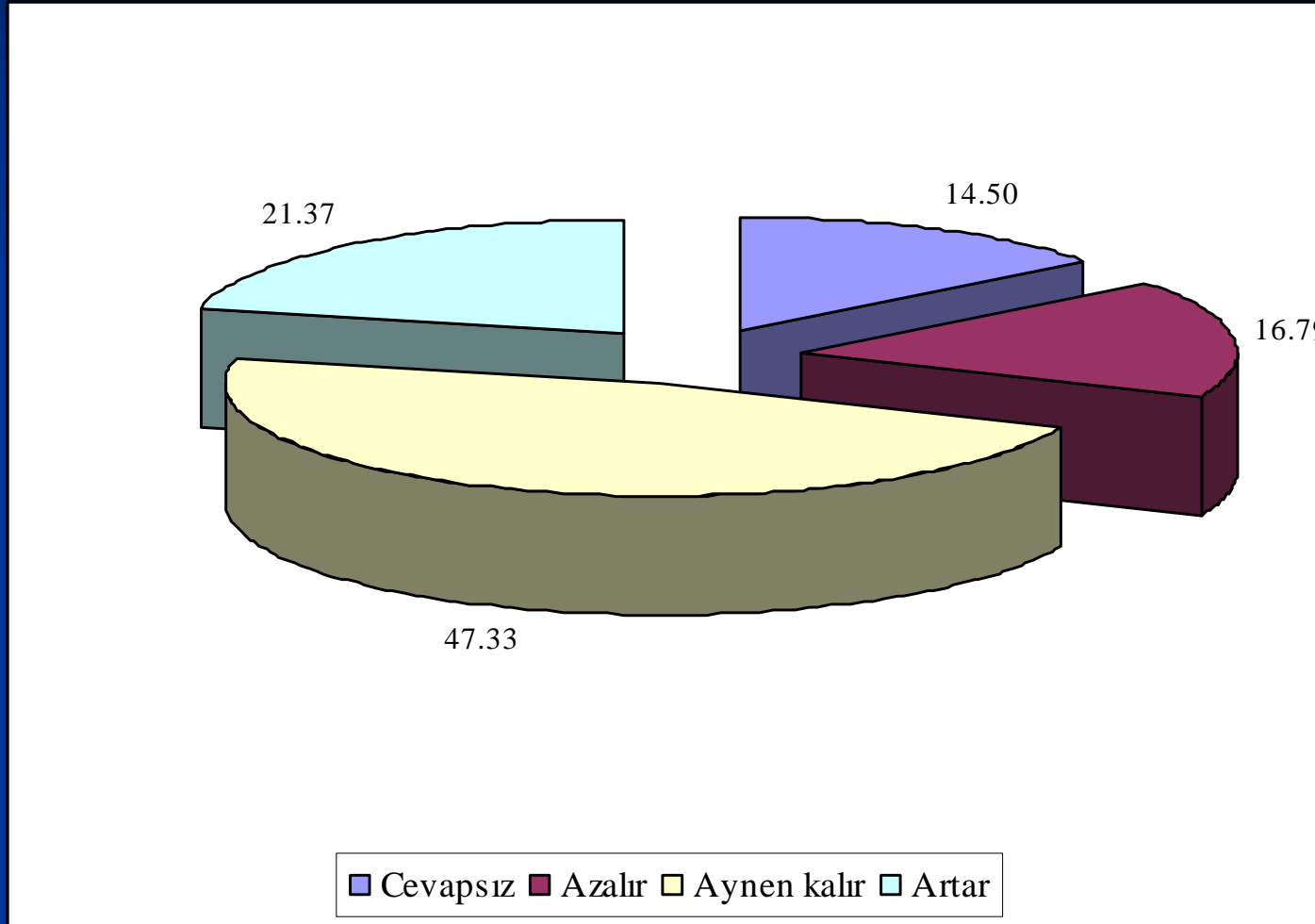
ŞEKİL 13: Diğer Anketlerle Karşılaştırmalı Olarak Üretimdeki Değişmeler



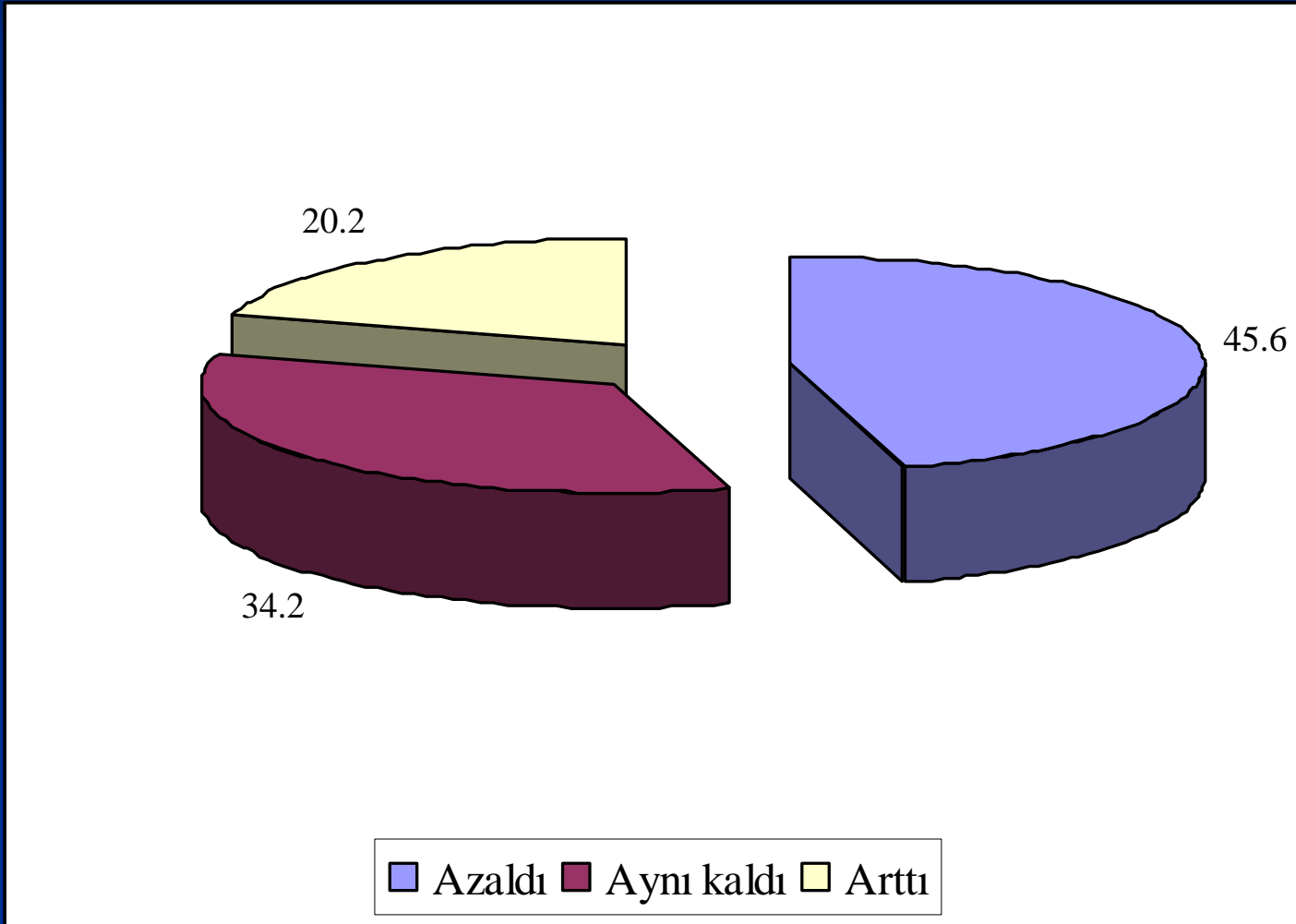
ŞEKİL 16: İşletmelerin İç Satışlarındaki Değişme



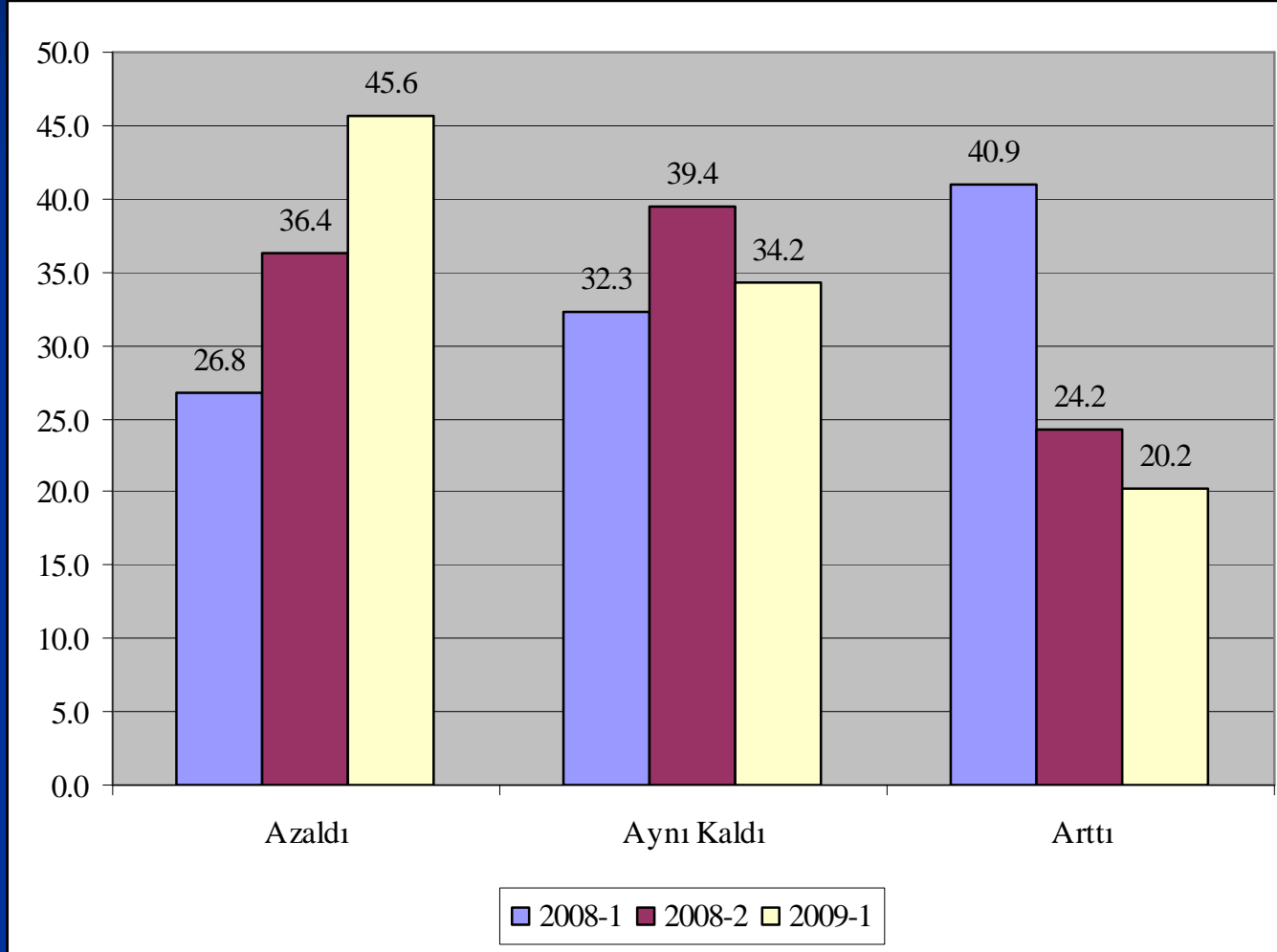
ŞEKİL 17: 2009 Yılı İkinci Altı Ay İçin İç Satışlara İlişkin Beklentiler



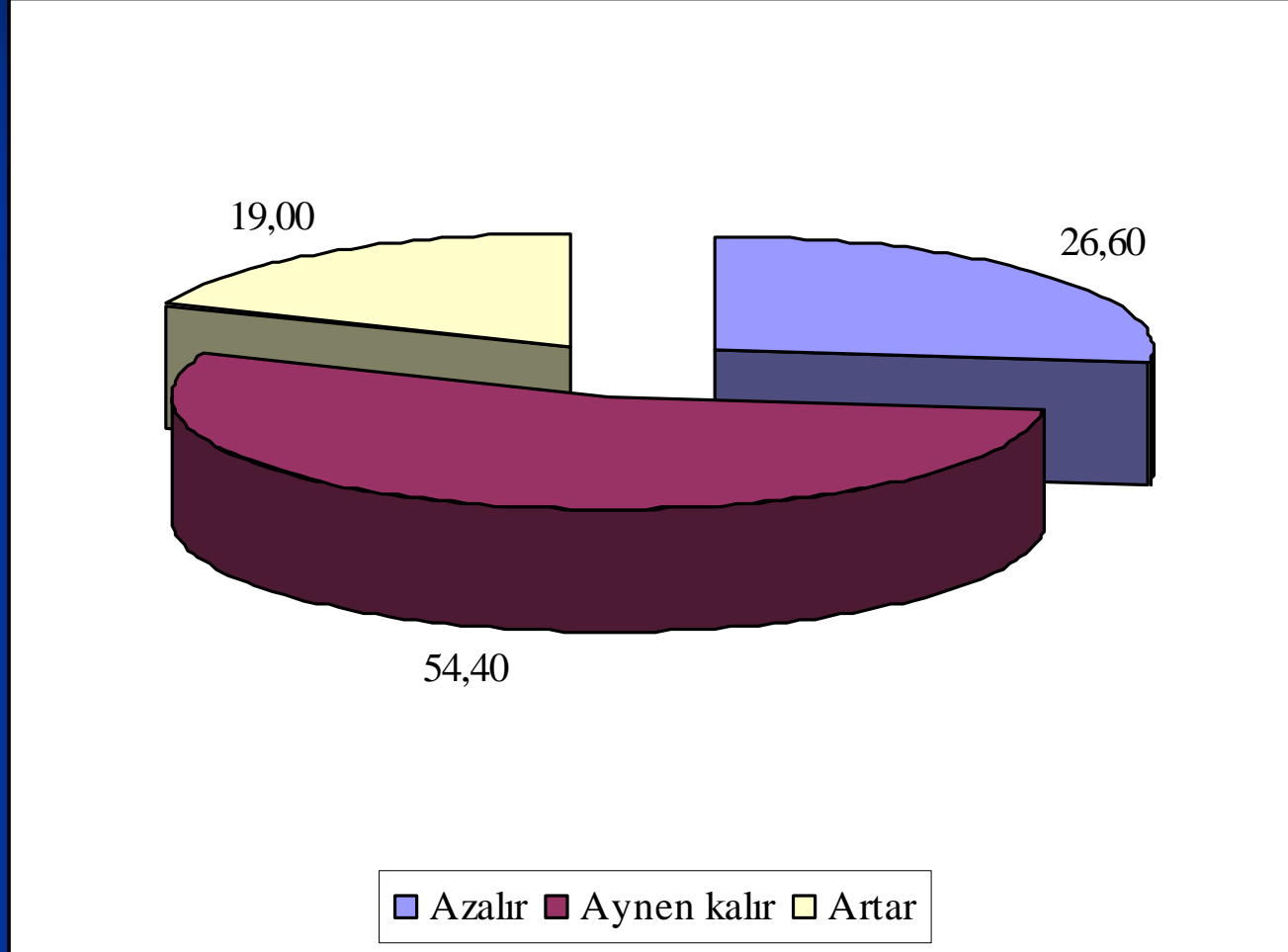
ŞEKİL 19: Son Altı Ayda İhracattaki Değişme



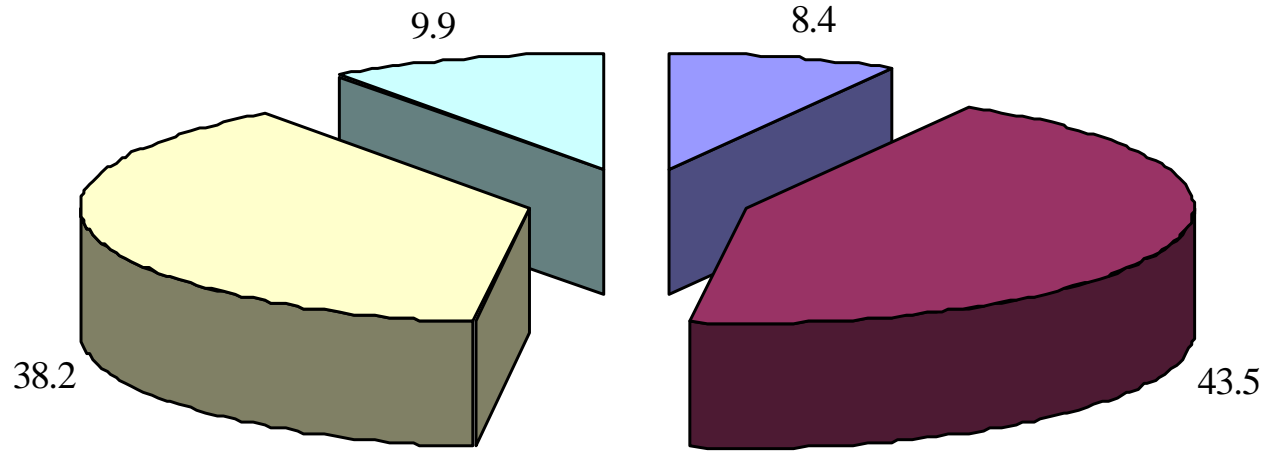
ŞEKİL 20: Diğer Anket Dönemleri İle Karşılaştırmalı Olarak İhracattaki Değişme



ŞEKİL 21: 2009 Yılı İkinci Altı Ay İçin İhracata İlişkin Beklentiler

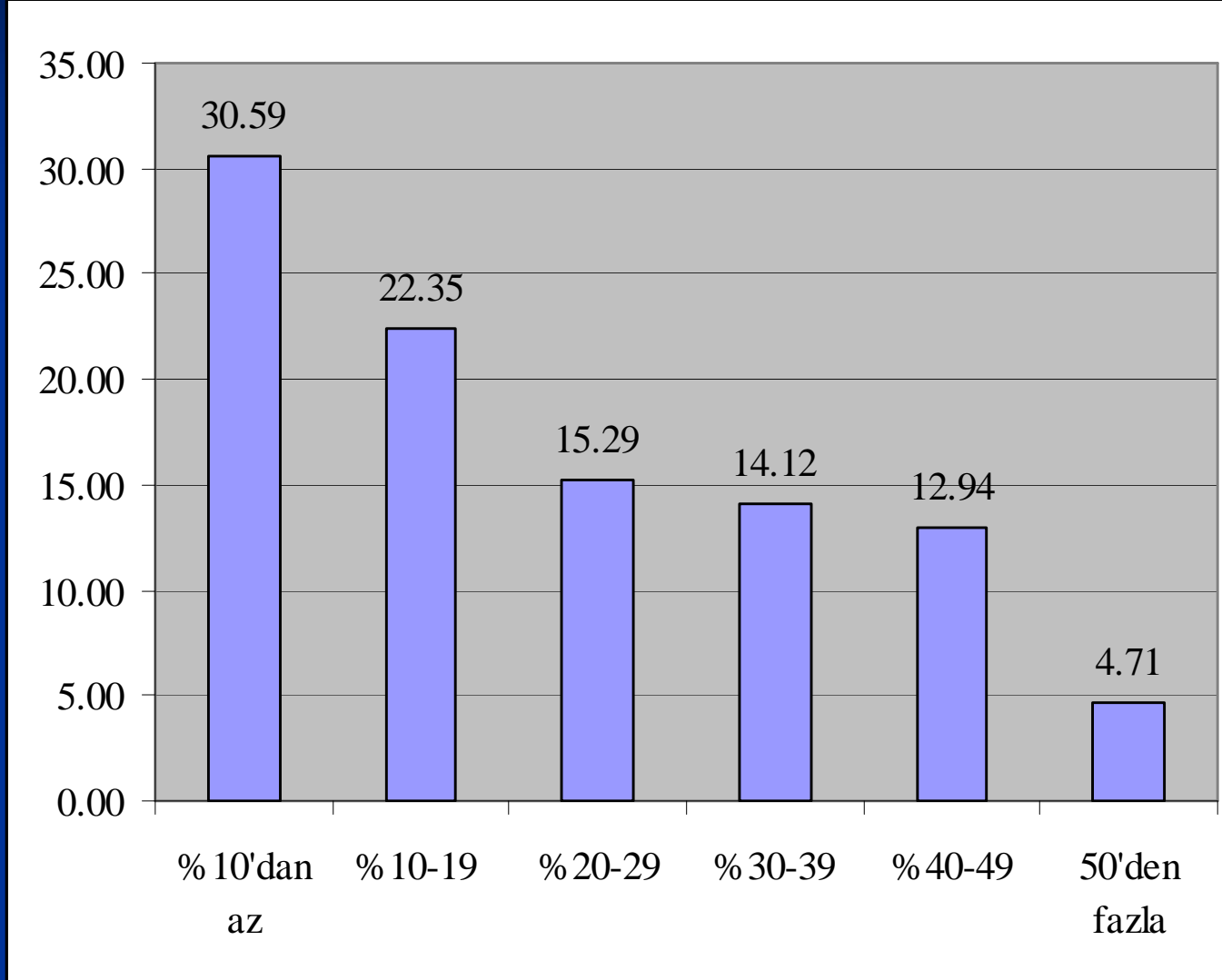


ŞEKİL 23: Son Altı Ayda İstihdamda Meydana Gelen Değişme

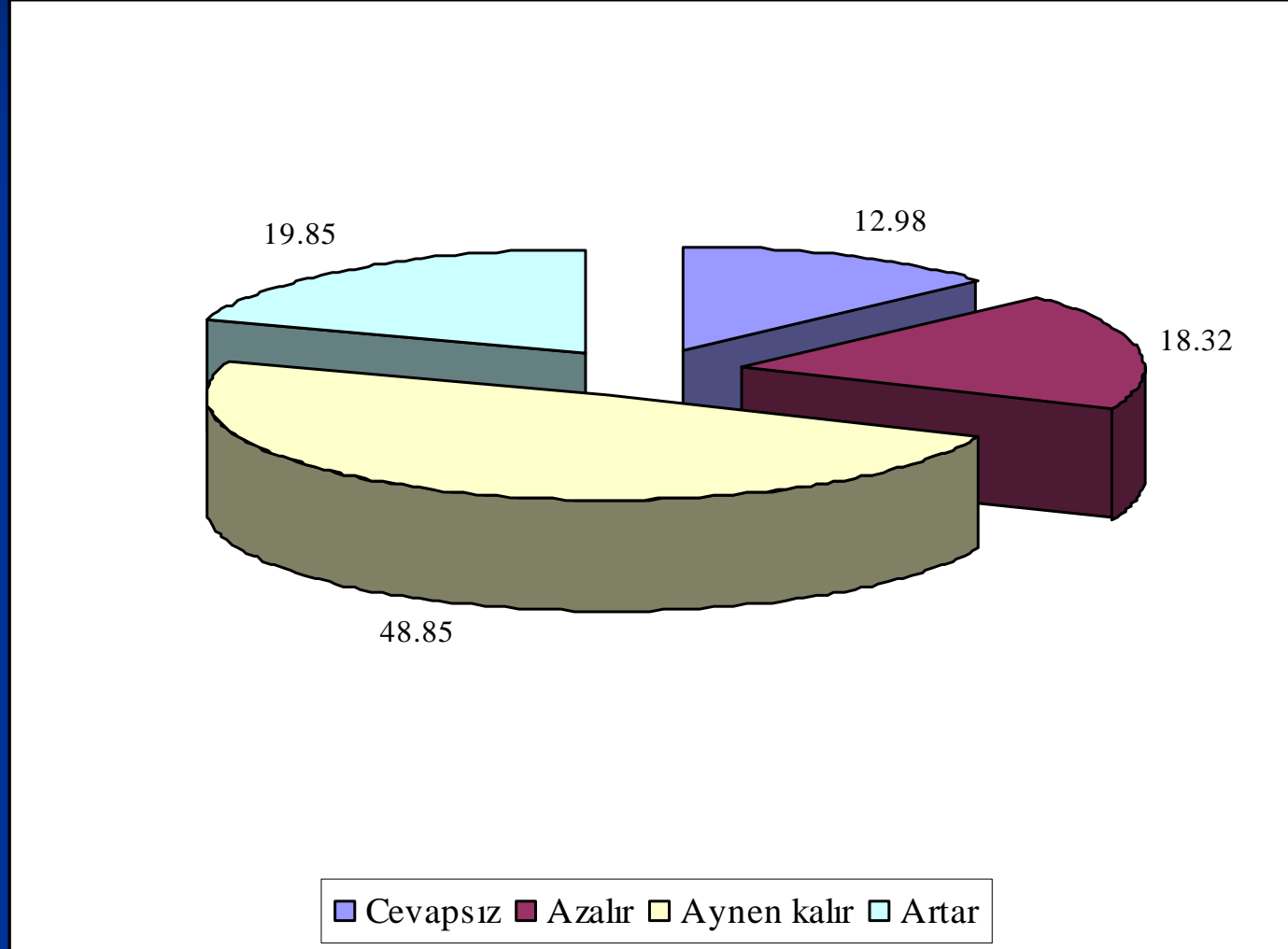


■ Cevapsız ■ Azaldı ■ Aynı kaldı ■ Arttı

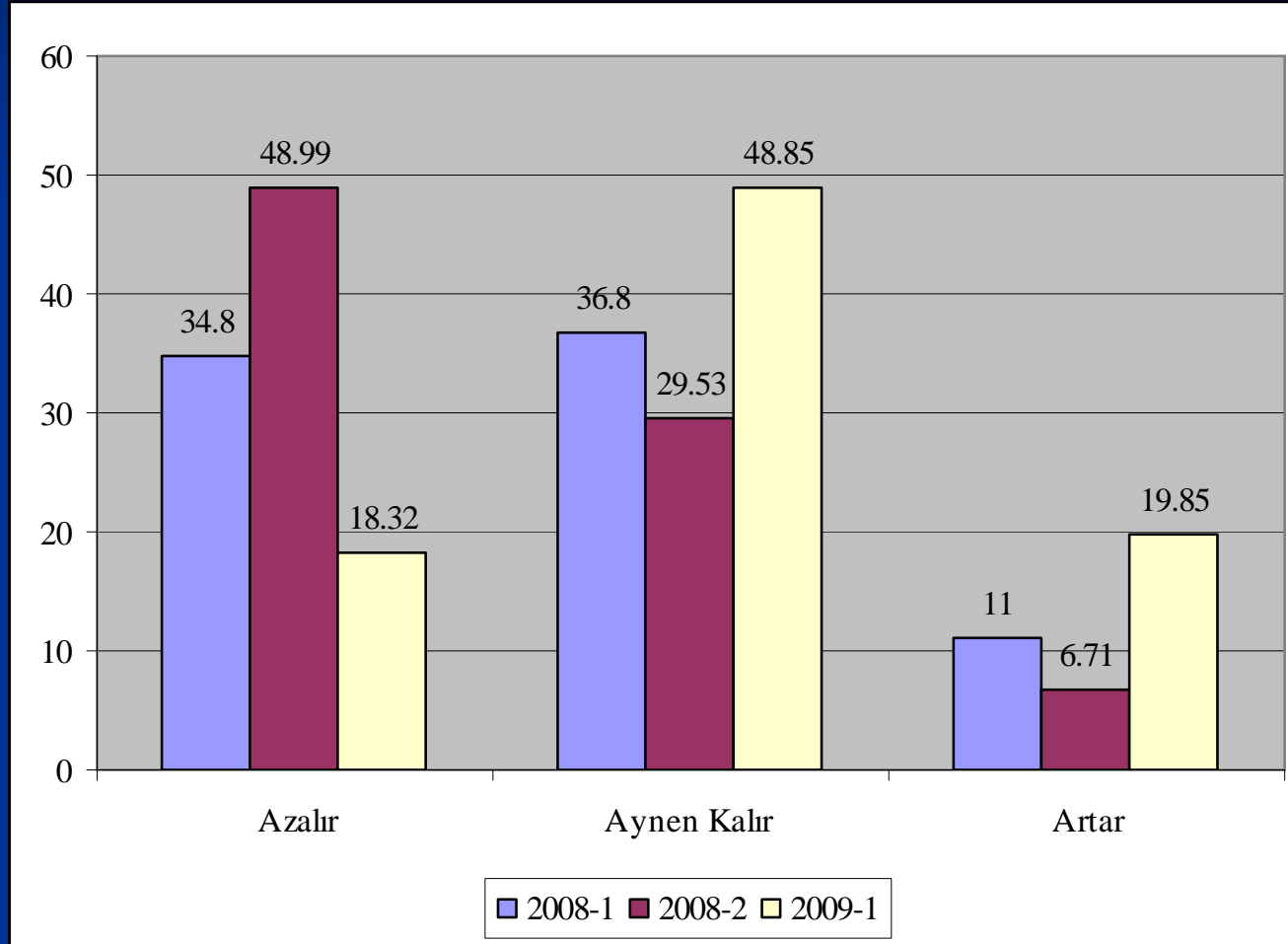
ŞEKİL 19: İstihdamdaki Yüzde Azalma



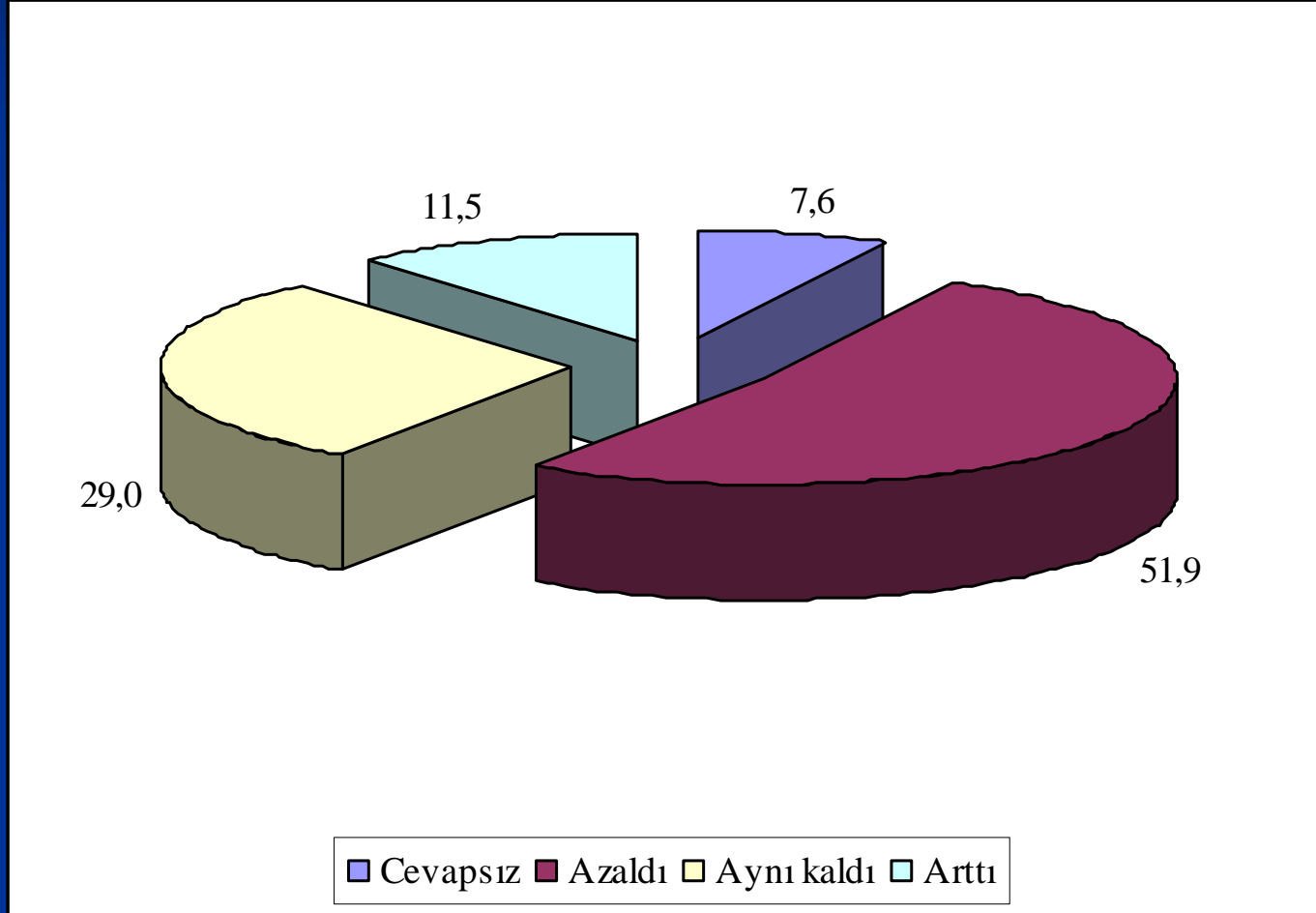
ŞEKİL 24: 2009 Yılı İkinci Altı Ay İçin İstihdama İlişkin Beklentiler



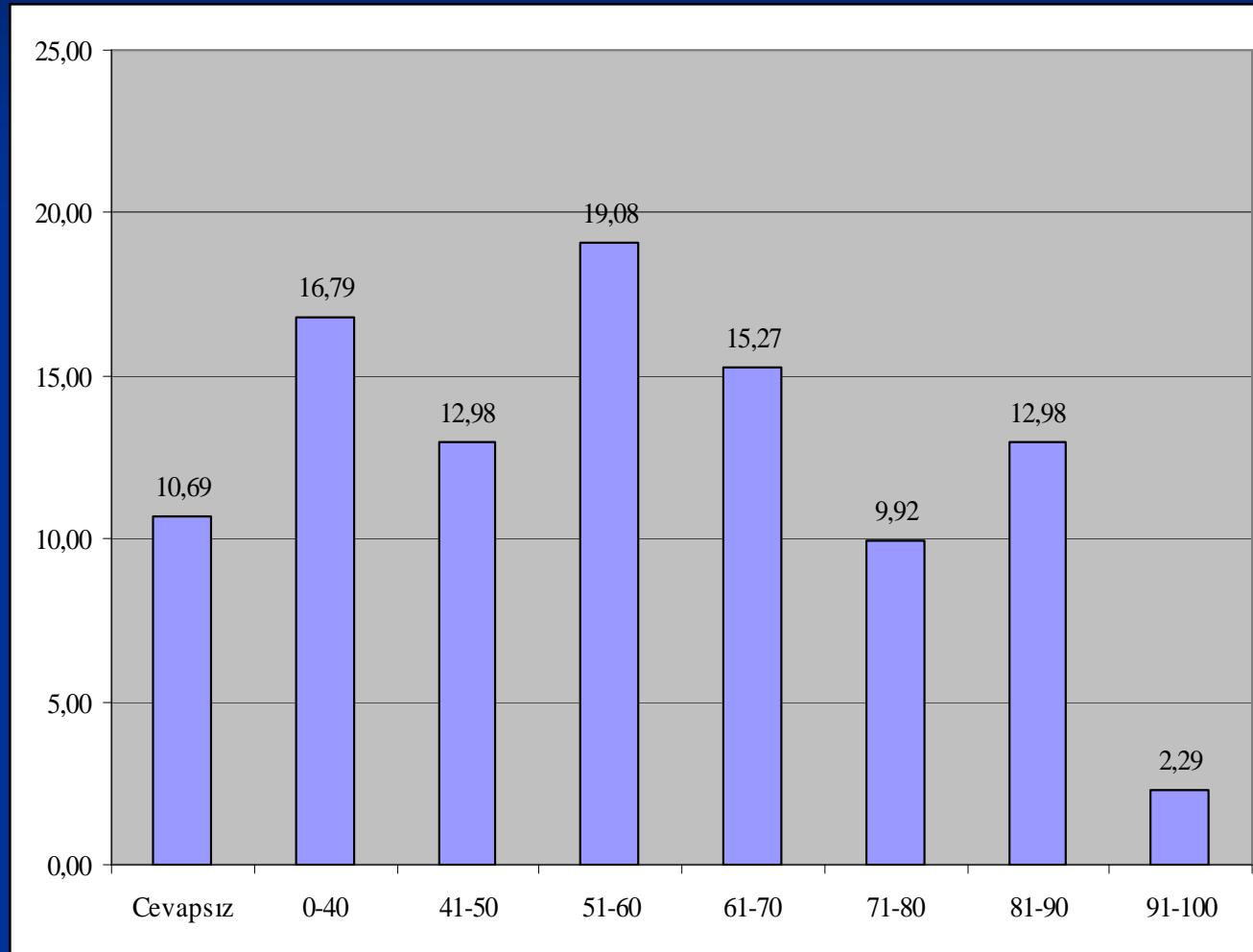
ŞEKİL 25: Diğer Anketlerle Karşılaştırmalı Olarak İstihdama İlişkin Beklentiler



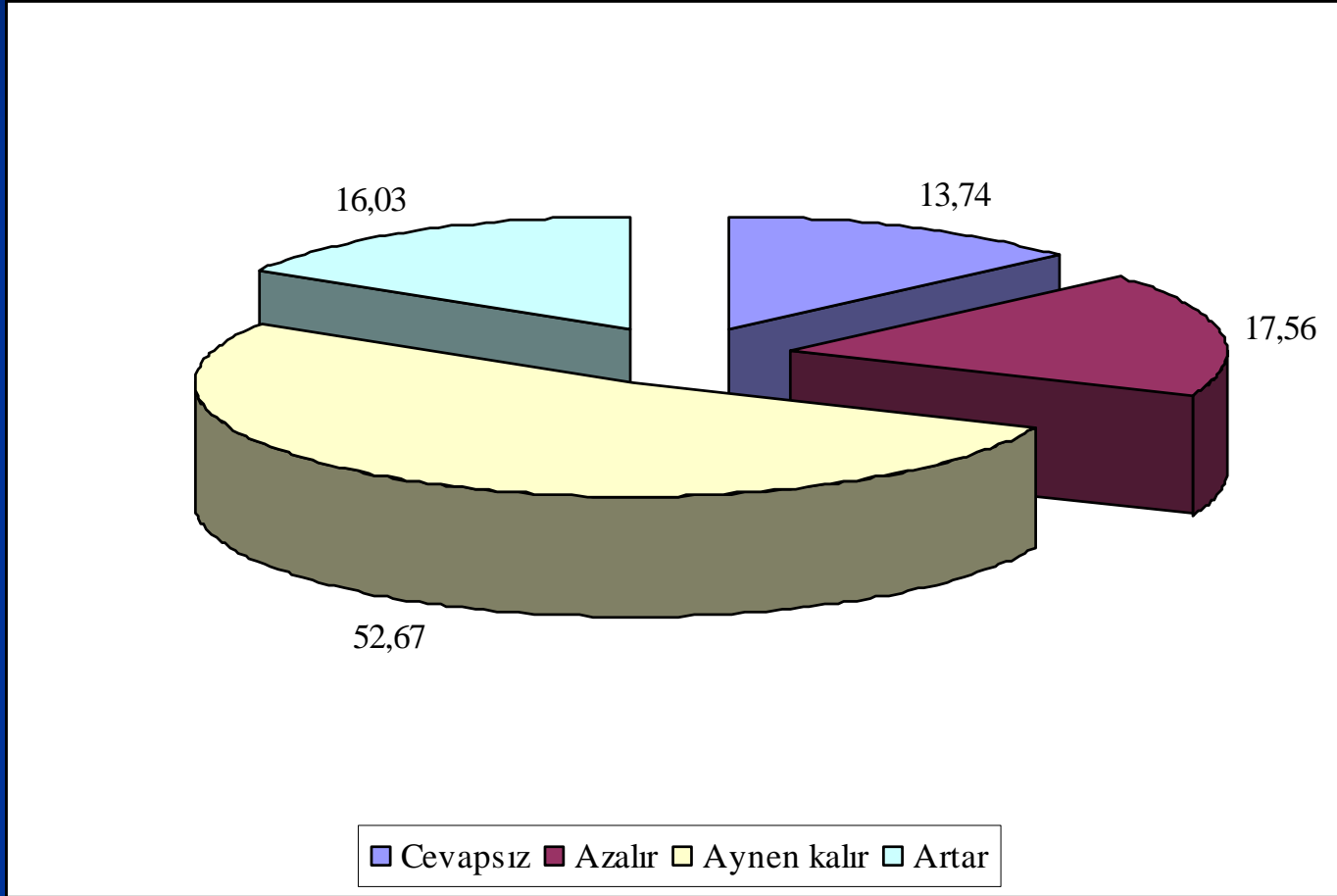
ŞEKİL 26: Son Altı Ayda Kapasite Kullanım Oranlarındaki Değişme



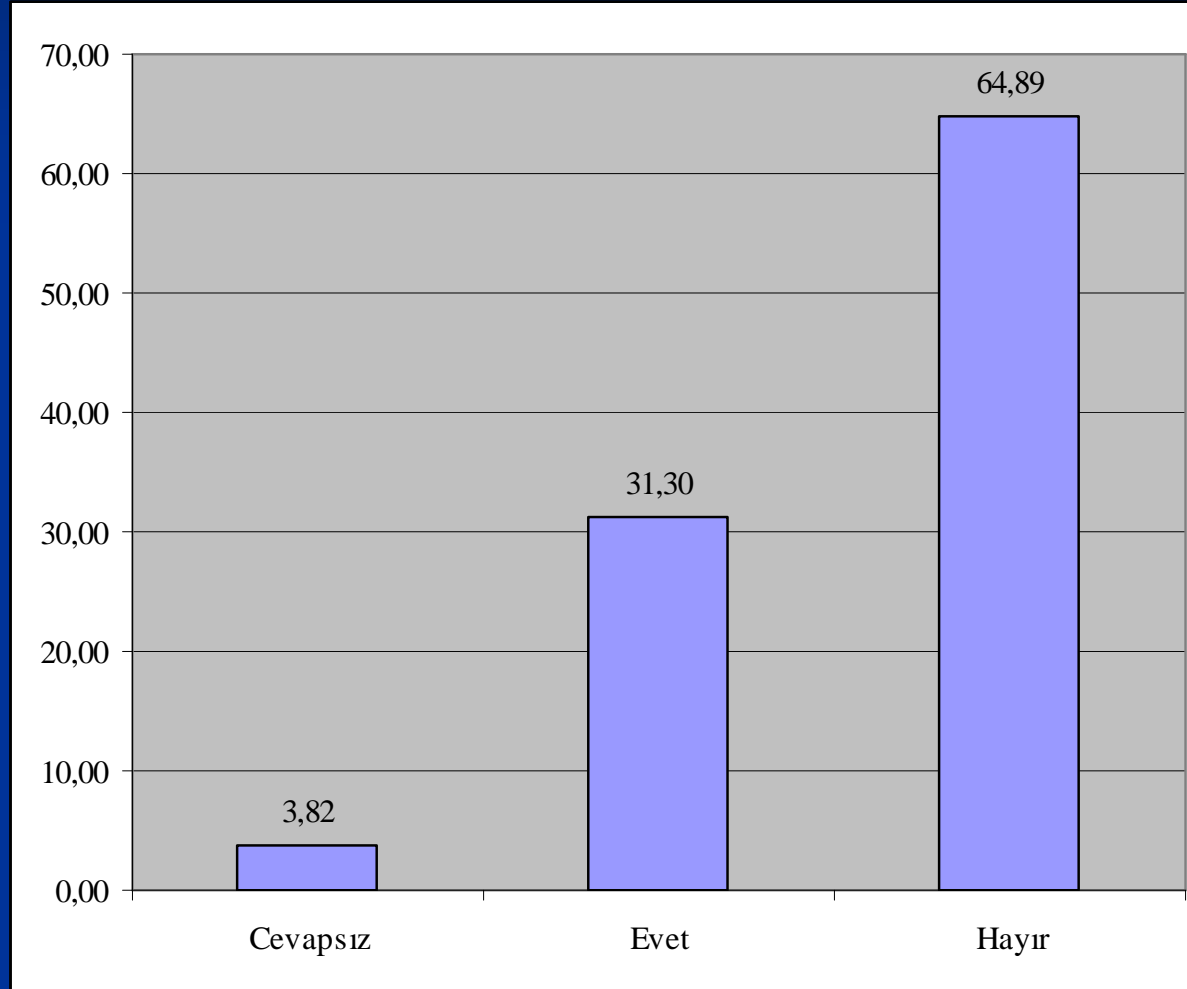
ŞEKİL 27: İşletmelerin Kapasite Kullanım Oranları



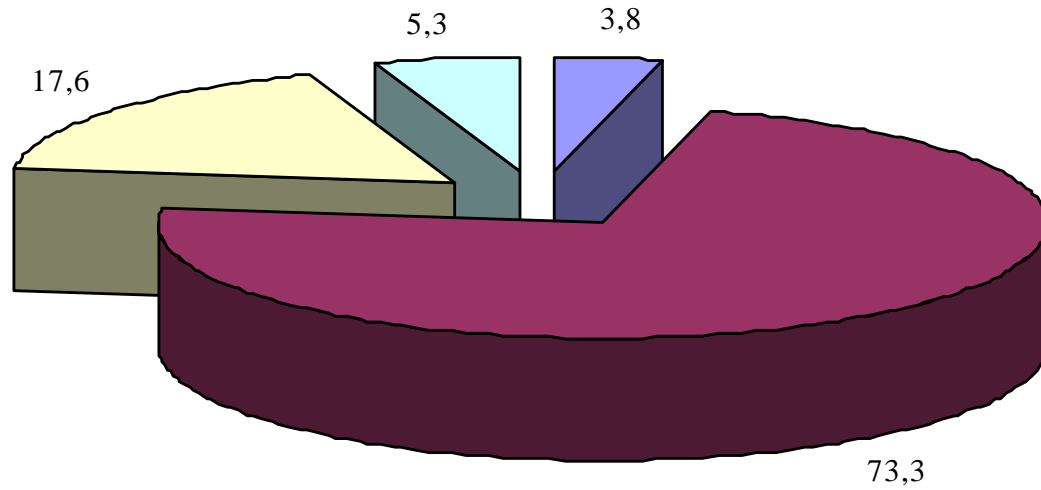
ŞEKİL 28: 2009 Yılı İkinci Altı Ay İçin Kapasite Kullanım Oranlarına İlişkin Beklentiler



ŞEKİL 29: Anket Kapsamındaki İşletmelerin 2009 Yılında Yatırım ya da Kapasite Artırımı Yapıp Yapmayacakları

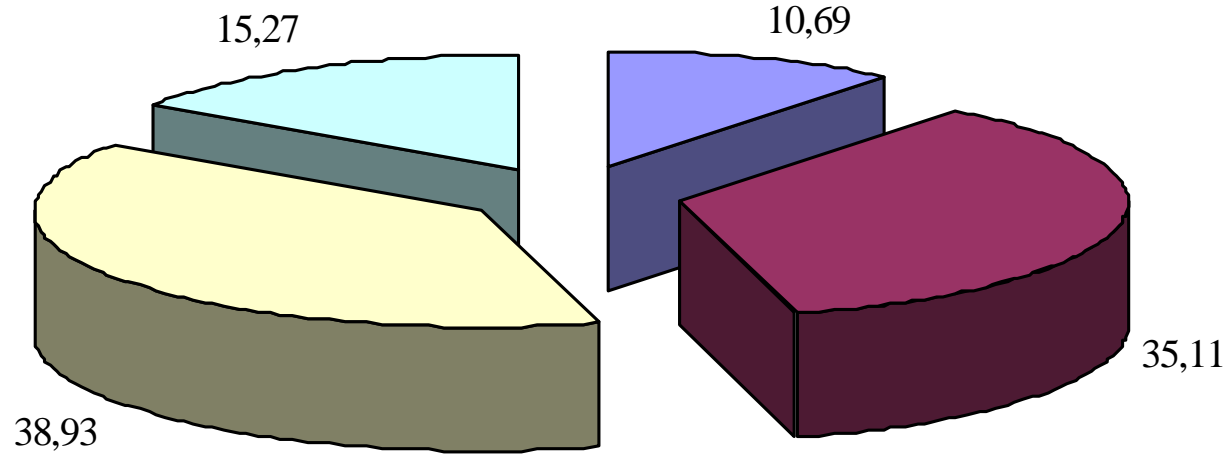


ŞEKİL 30: Son Altı Ayda Kârlılıkta Meydana Gelen Değişim



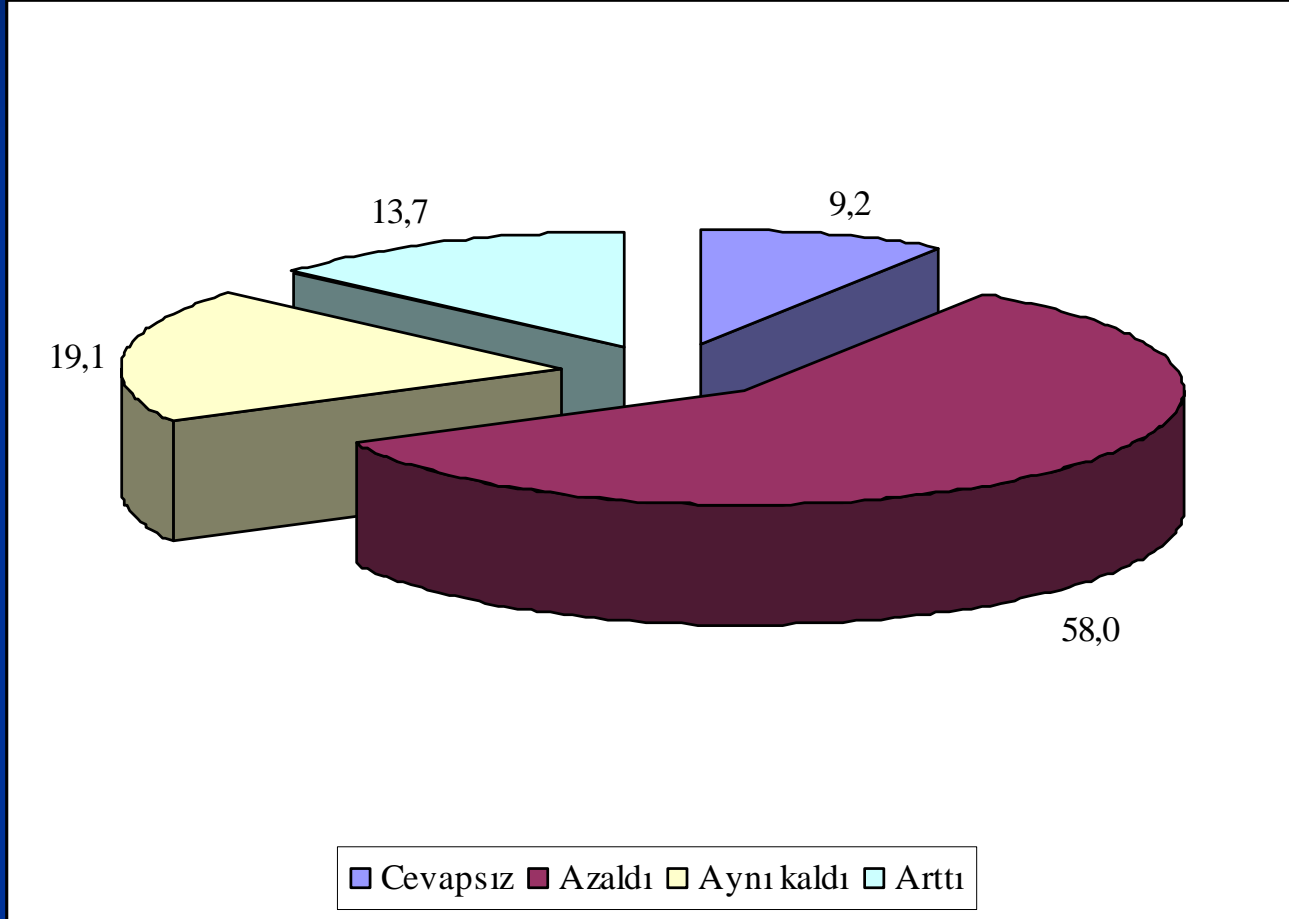
■ Cevapsız ■ Azaldı ■ Aynı kaldı ■ Arttı

ŞEKİL 31: 2009 Yılı İkinci Altı Ay İçin Kârlılığa İlişkin Beklenti

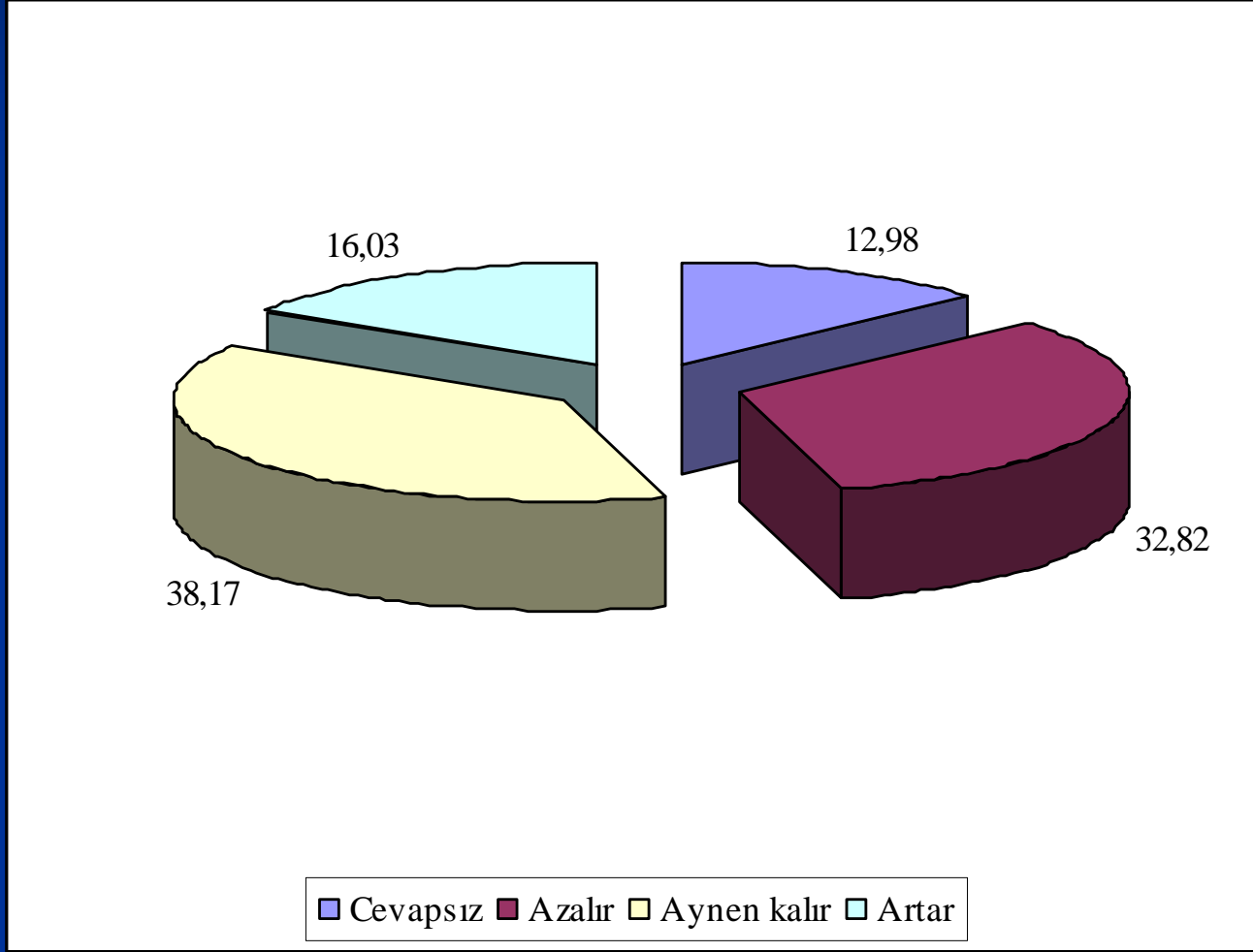


■ Cevapsız ■ Azalır ■ Aynen kalır ■ Artar

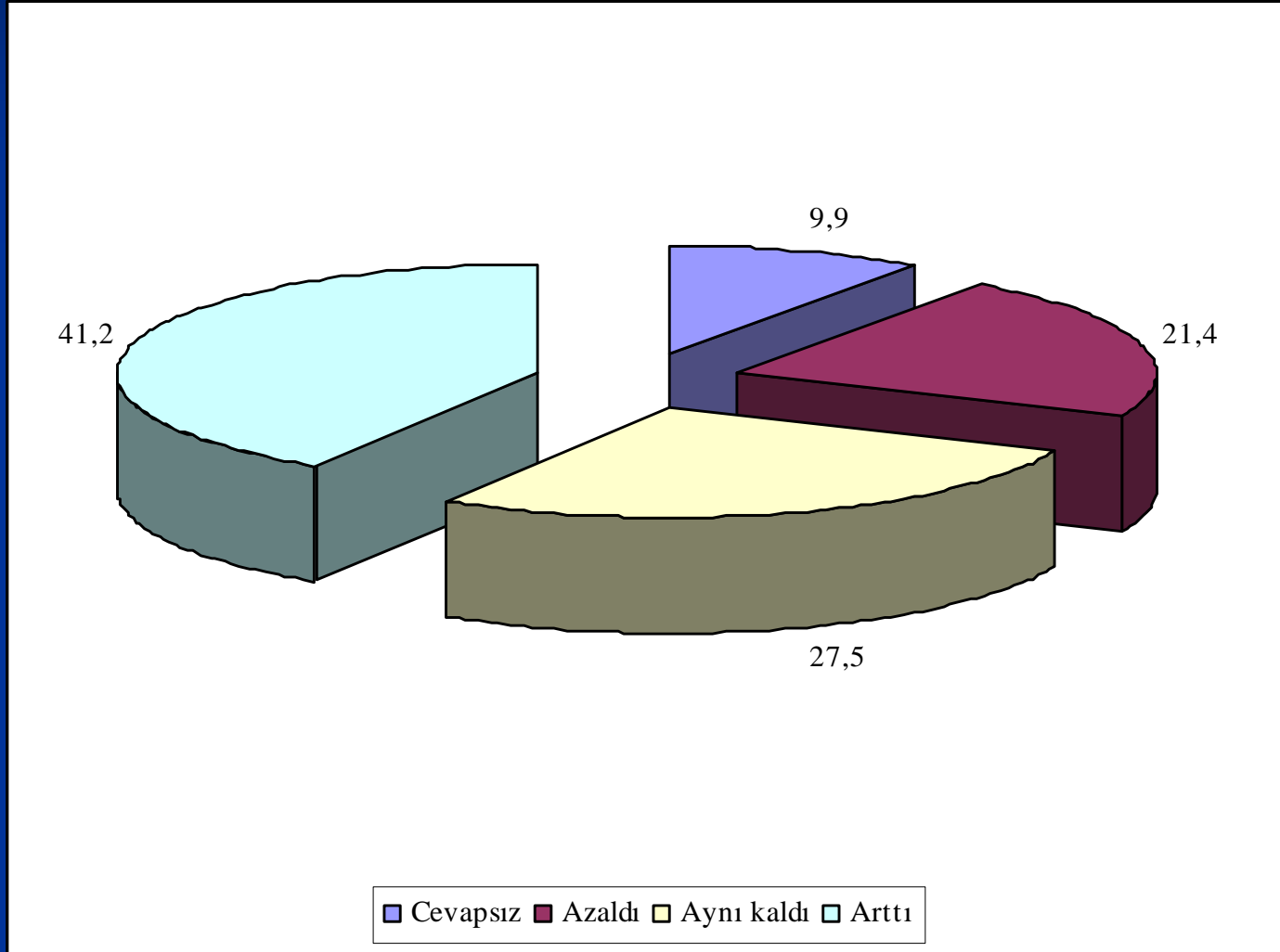
ŞEKİL 32: İşletmelerin Yatırımlarında Meydana Gelen Değişmeler



ŞEKİL 33: 2009 Yılı İkinci Altı Ay İçin Yatırımlarda Beklenen Değişmeler

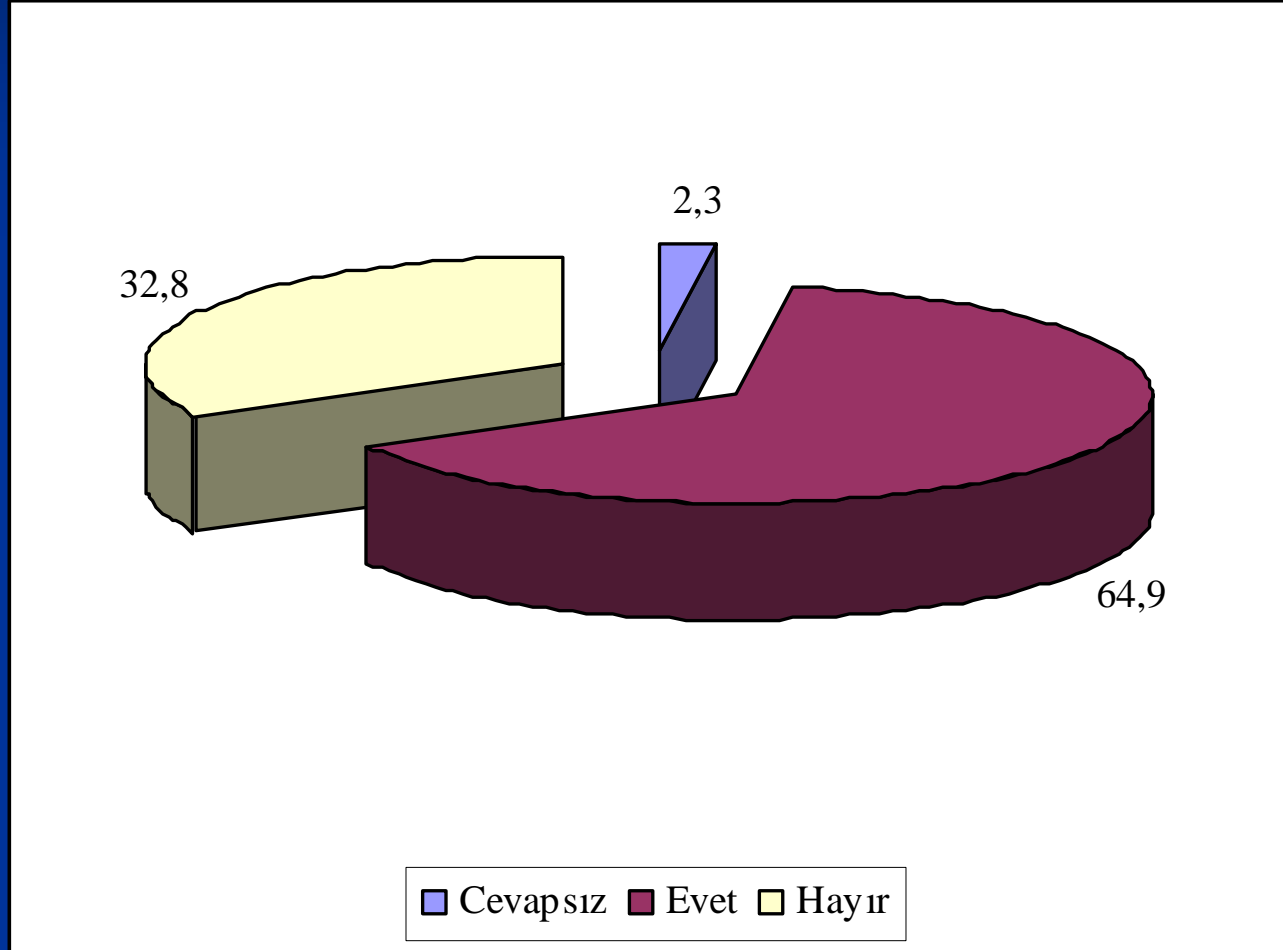


ŞEKİL 34: İşletmelerin Son Altı Ayda Birim Maliyetlerindeki Değişme

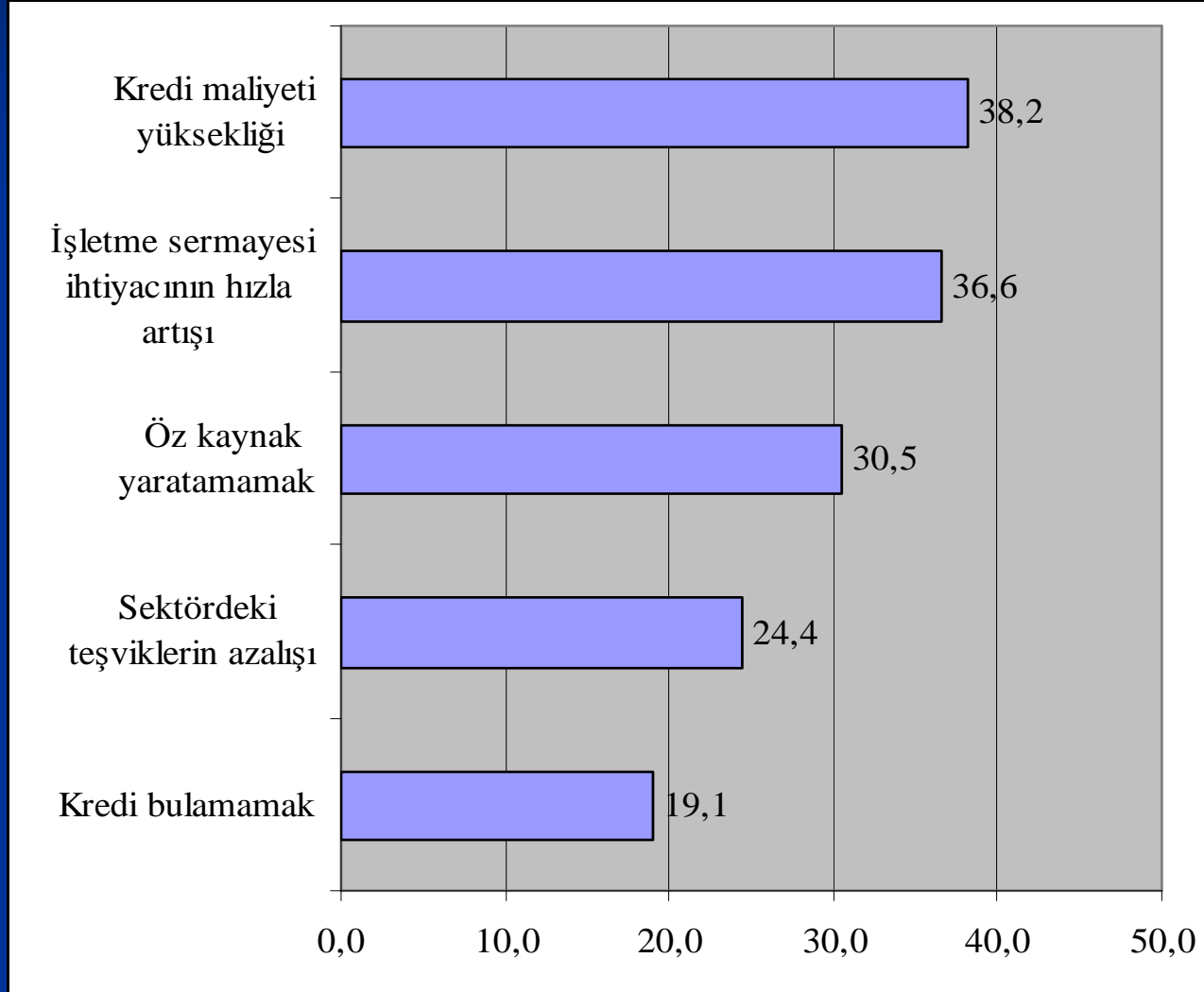


- Anket kapsamındaki işletmelere göre, işletmelerin maliyetlerinde artışa yol açan önemli faktörler, enerji fiyatlarındaki yükselme, kurlardaki yükselme ve yüksek vergilerdir.
- 2009 yılında da birim maliyetlerin aynı kalması beklenmektedir.
- Enerji fiyatlarındaki artış yanında, işletmelerin karşılaştıkları diğer sorunlar içinde en önemli olanları alacak tahsilinde yaşanan güçlükler ve talep yetersizliğidir.
- İşletmelerin karşılaştıkları diğer önemli sorunlar; haksız rekabet ve finansman sıkıntısıdır. Anket kapsamındaki işletmelerin yaklaşık %65'i finansman sıkıntısı yaşamaktadırlar.

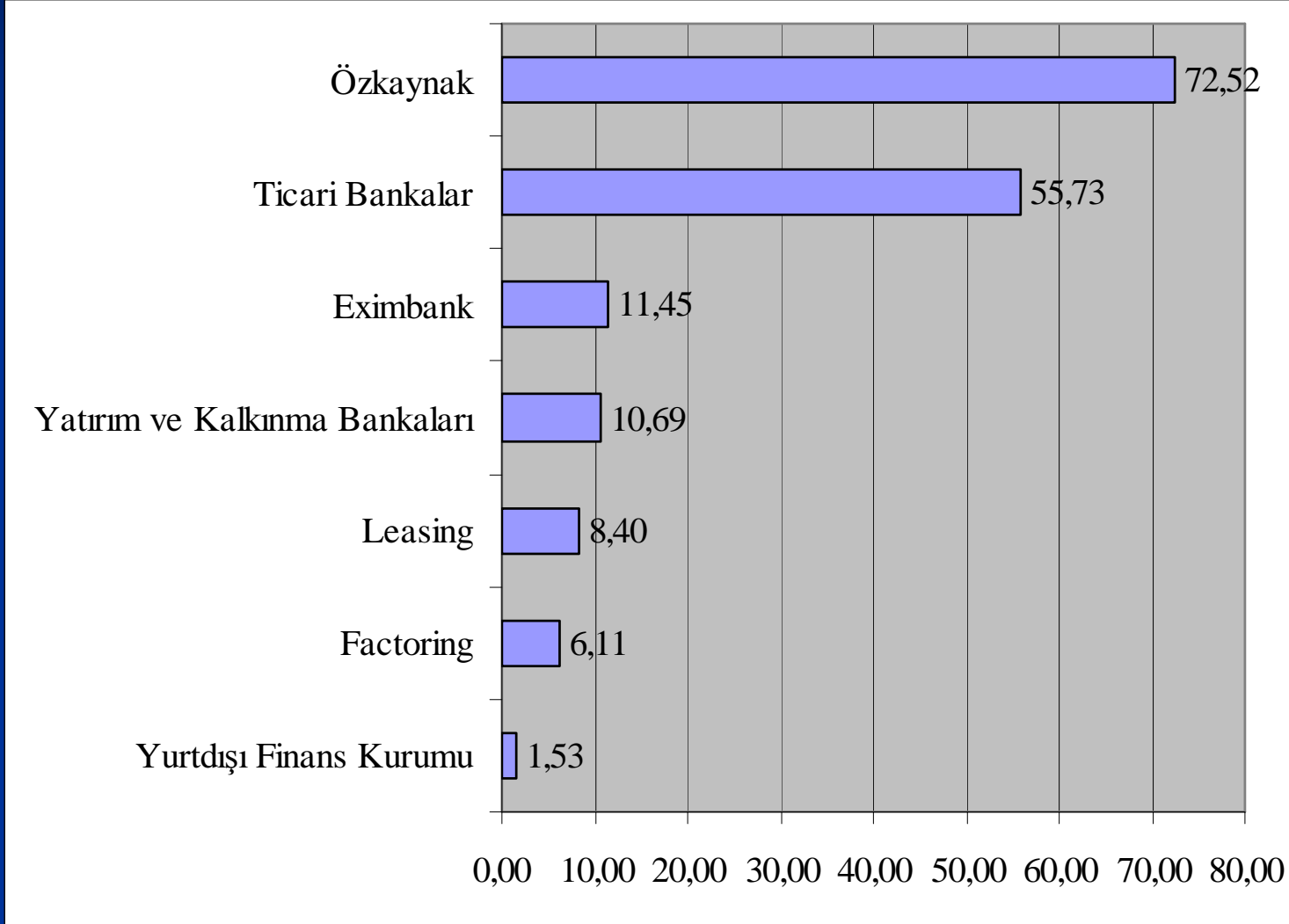
ŞEKİL 36: İşletmelerin Finansman Sıkıntısı Yaşayıp Yaşamadıkları



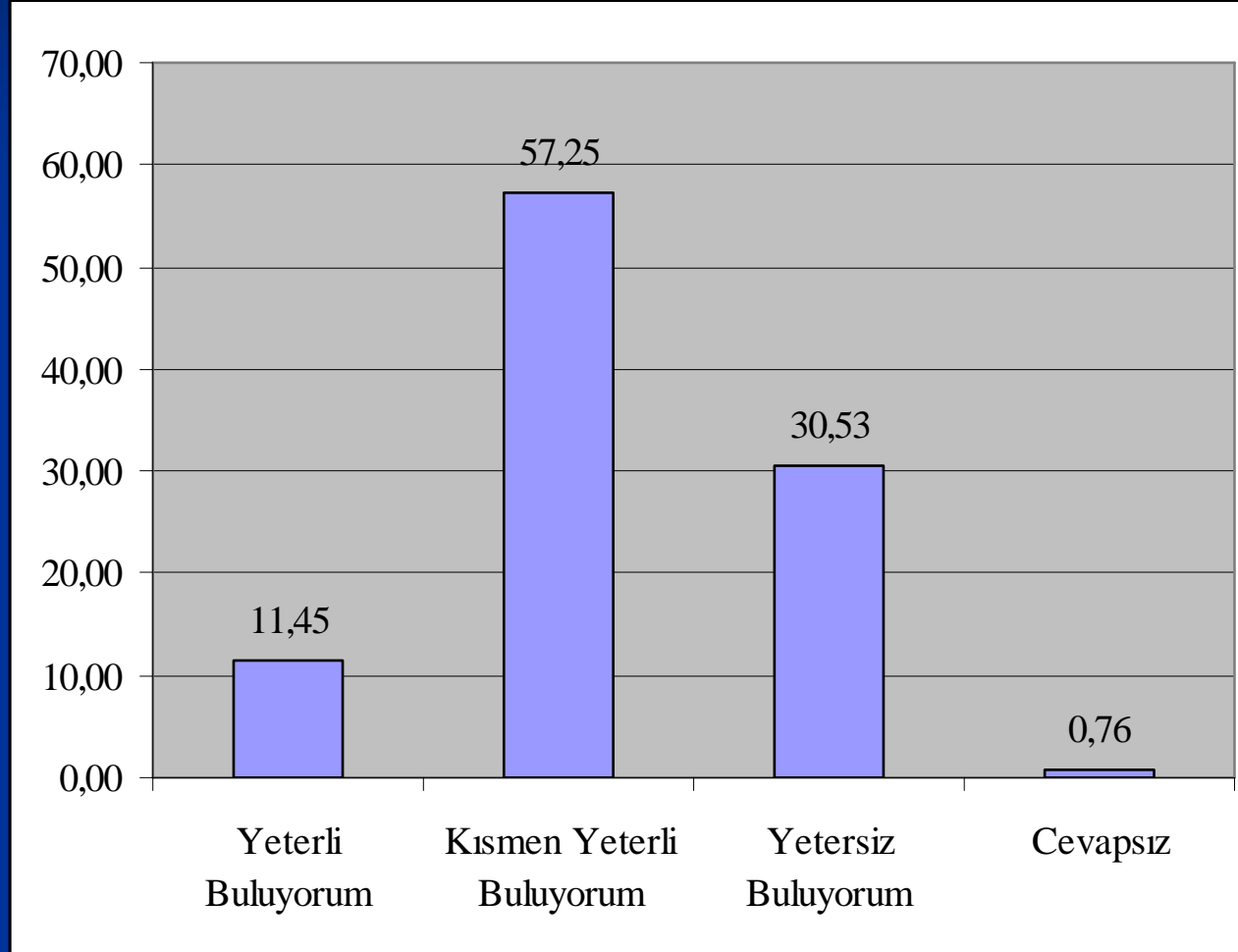
ŞEKİL 37: Finansman Sorununun Nedenleri



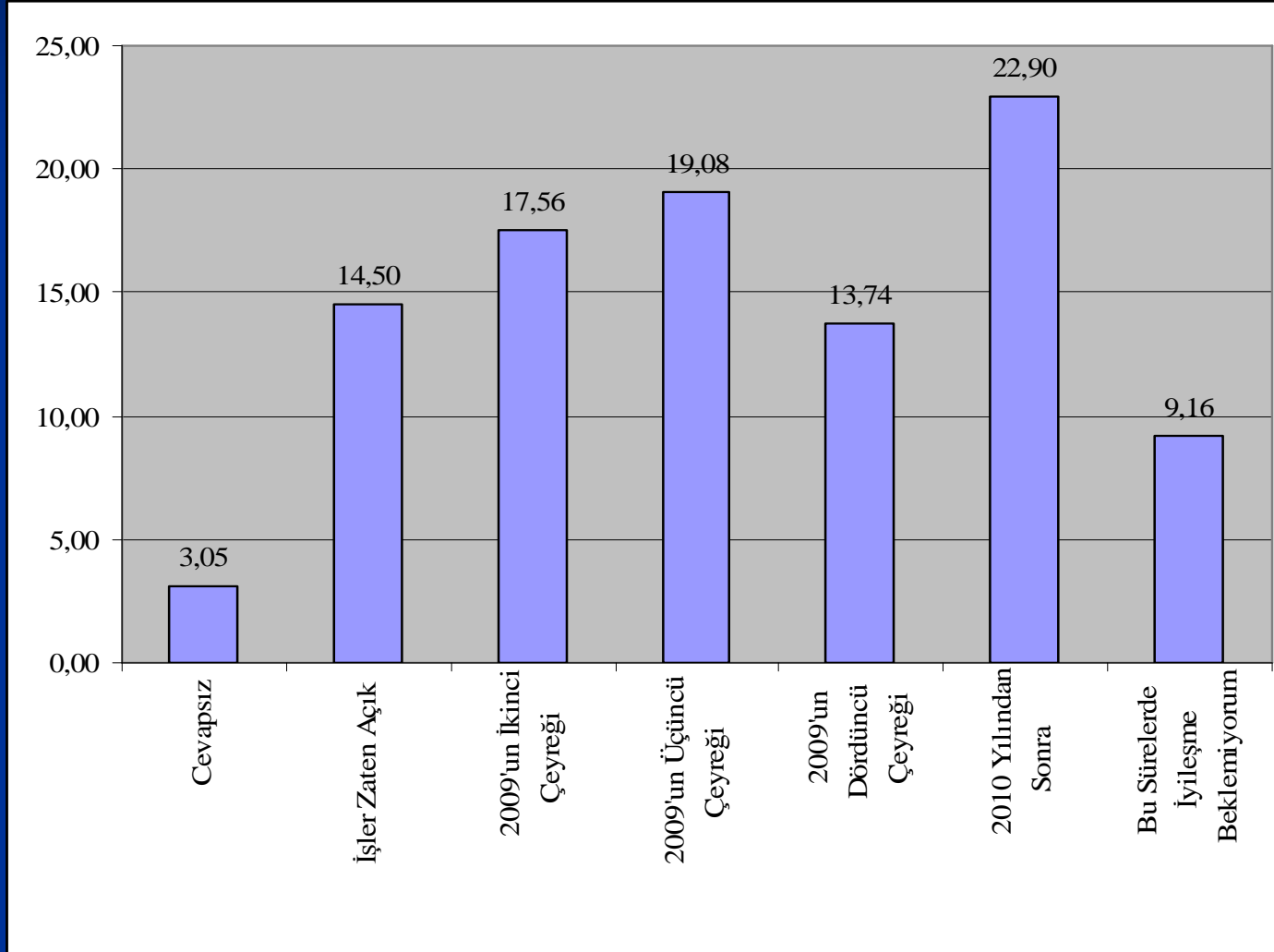
ŞEKİL 38: Anket Kapsamındaki İşletmelerin Finansman Kaynakları



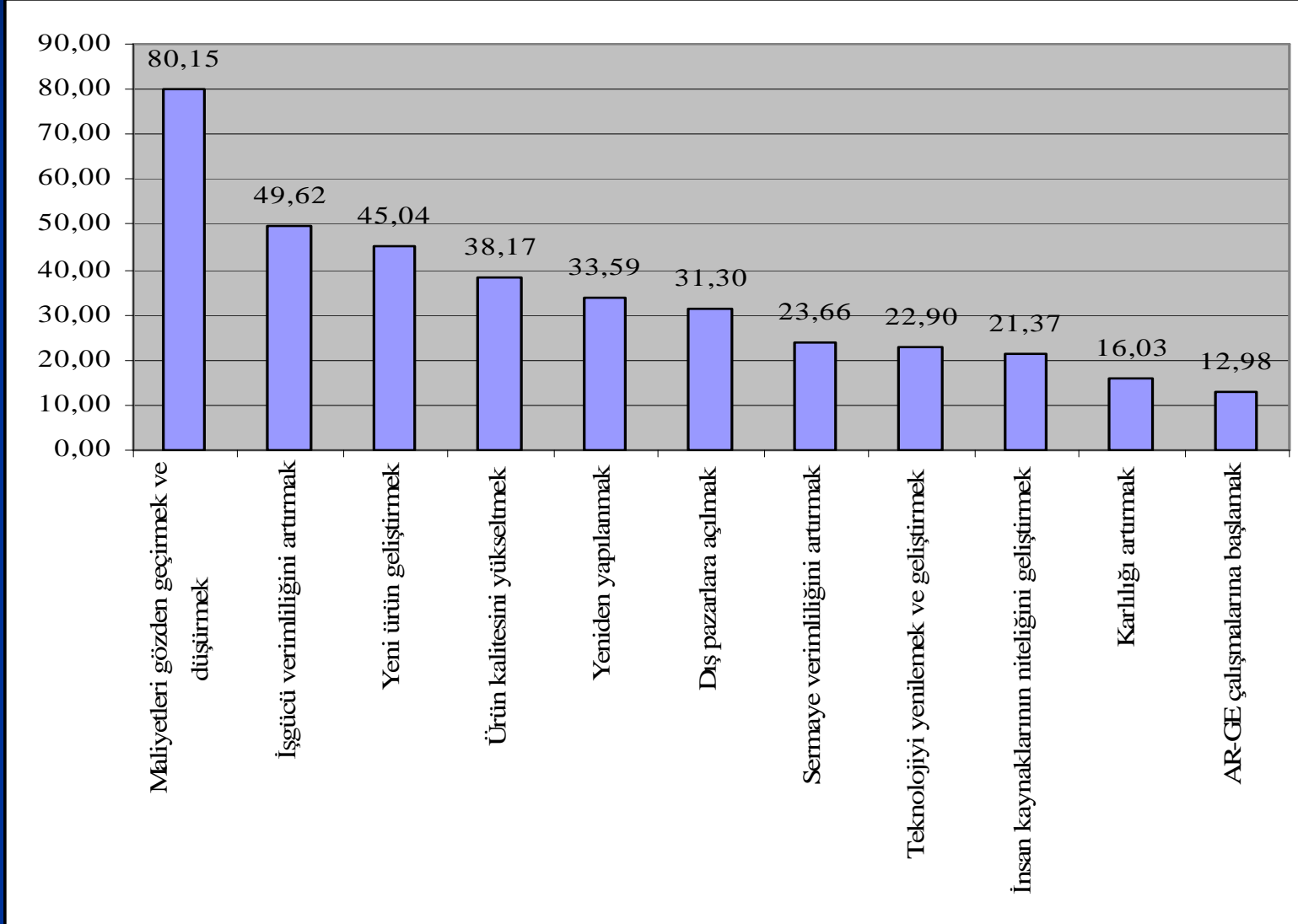
ŞEKİL 38: Küresel Krize Karşı Hükümetin Aldığı Önlemlerin Yeterliliğine İlişkin Görüşler



ŞEKİL 40: İşletmelerin İşlerinin Ne Zaman Açılacağına İlişkin Görüşleri



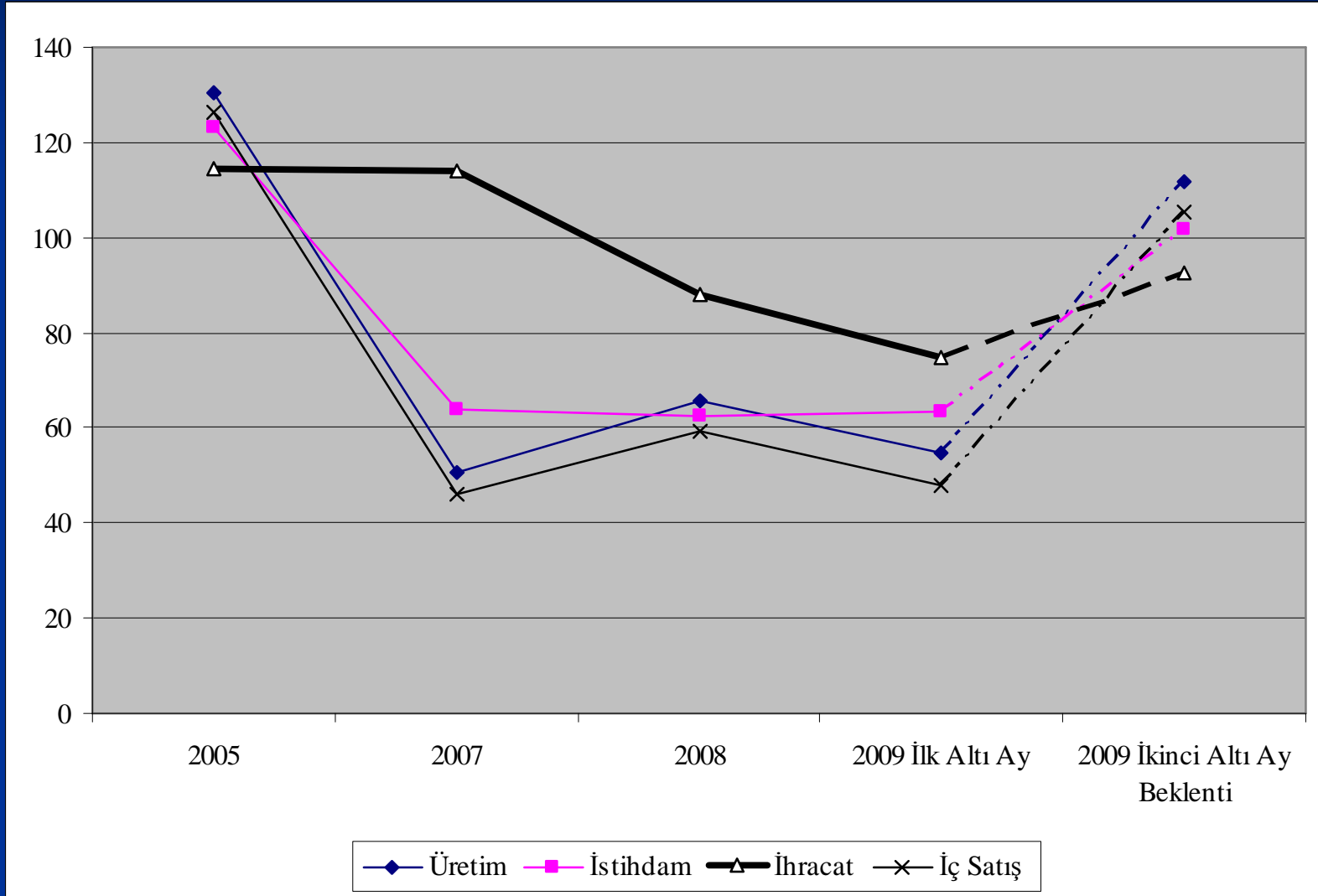
ŞEKİL 41: İşletmelerin Kriz Sonrası İçin Aldıkları Önlemler



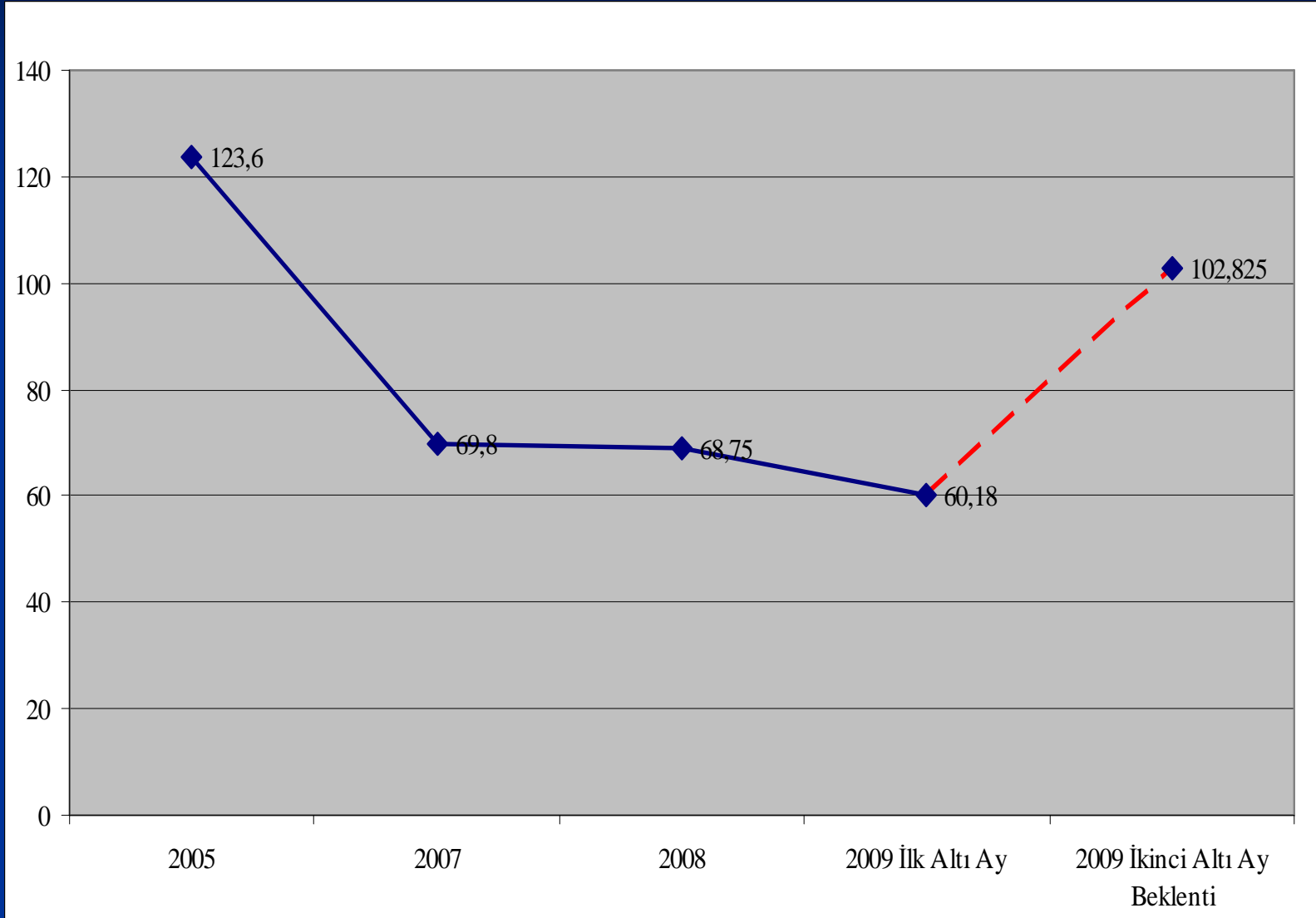
TABLO 5: 2009 Yılı İçin Türkiye'nin Bazı Ekonomik Sorunlarına İlişkin Beklentiler

| | Artar | Aynı Kalır | Azalıır | Cevapsız |
|--------------------|--------------|-----------------------|----------------|-----------------|
| Büyüme hızı | 5,37 | 22,82 | 69,80 | 2,01 |
| İşsizlik | 89,93 | 7,38 | 2,01 | 0,67 |
| Enflasyon | 69,80 | 26,17 | 2,68 | 1,34 |
| İç Borçlar | 71,81 | 19,46 | 4,70 | 4,03 |
| Dış Borçlar | 80,54 | 12,08 | 4,70 | 2,68 |
| Döviz Kuru | 53,02 | 37,58 | 8,05 | 1,34 |
| Faiz oranları | 68,46 | 20,81 | 8,72 | 2,01 |
| Talep Yetersizliği | 59,73 | 22,82 | 11,41 | 6,04 |

ŞEKİL 42: Üretim, İstihdam, İhracat ve İç Satışa İlişkin Yayılma Endeksleri



ŞEKİL 43: Sanayi Gelişim Endeksi



- Sanayi Gelişim Endeksi 2009 yılında beklentilerin oldukça altında gerilemeye devam etmiştir.
- Sanayi Gelişim Endeksinin bugünkü durumuna bakarak krizde “dip noktası”na ulaşıp ulaşılmadığı konusunda bir sonuca varmak güç olmakla birlikte, beklentilerin olumlu yönde değişmiş olması önemli bir gelişme olarak düşünülebilir.

TEŐEKKÜR EDERİM.