

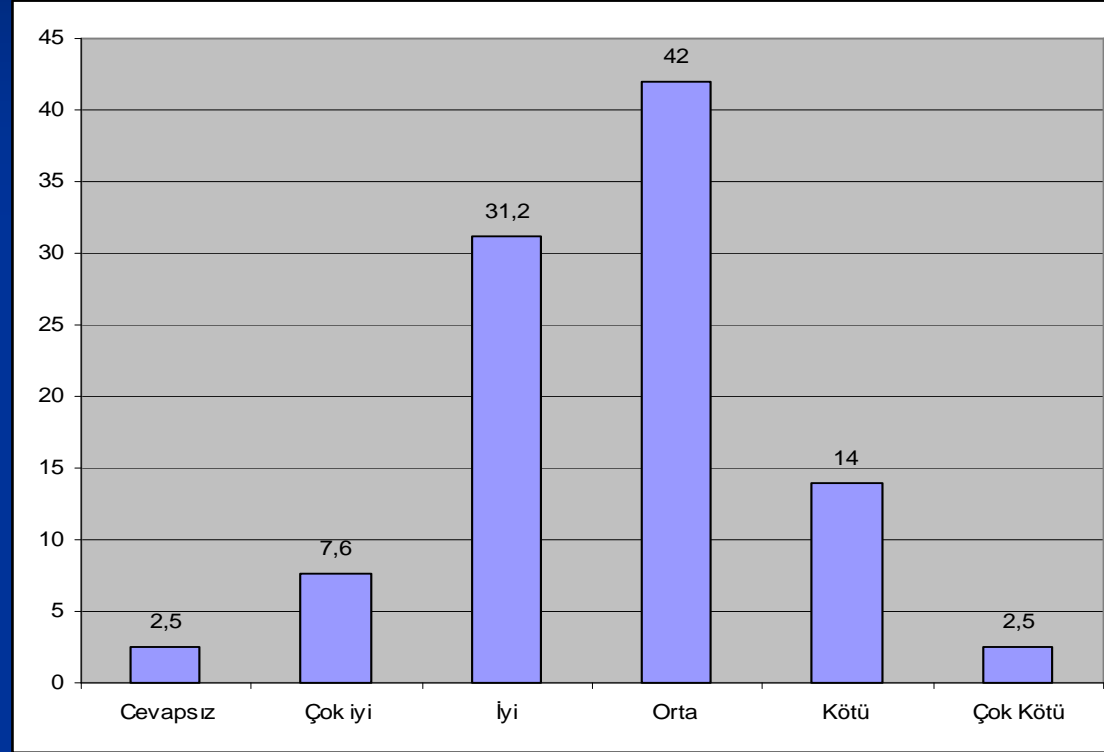
**KAYSERİ İLİ İMALAT SANAYİ
EKONOMİK DURUM TESPİTİ
ANKET ÇALIŞMASI BULGULARI
2009-II**

DOÇ.DR.NİSFET UZAY

KAYSO, ŞUBAT 2010

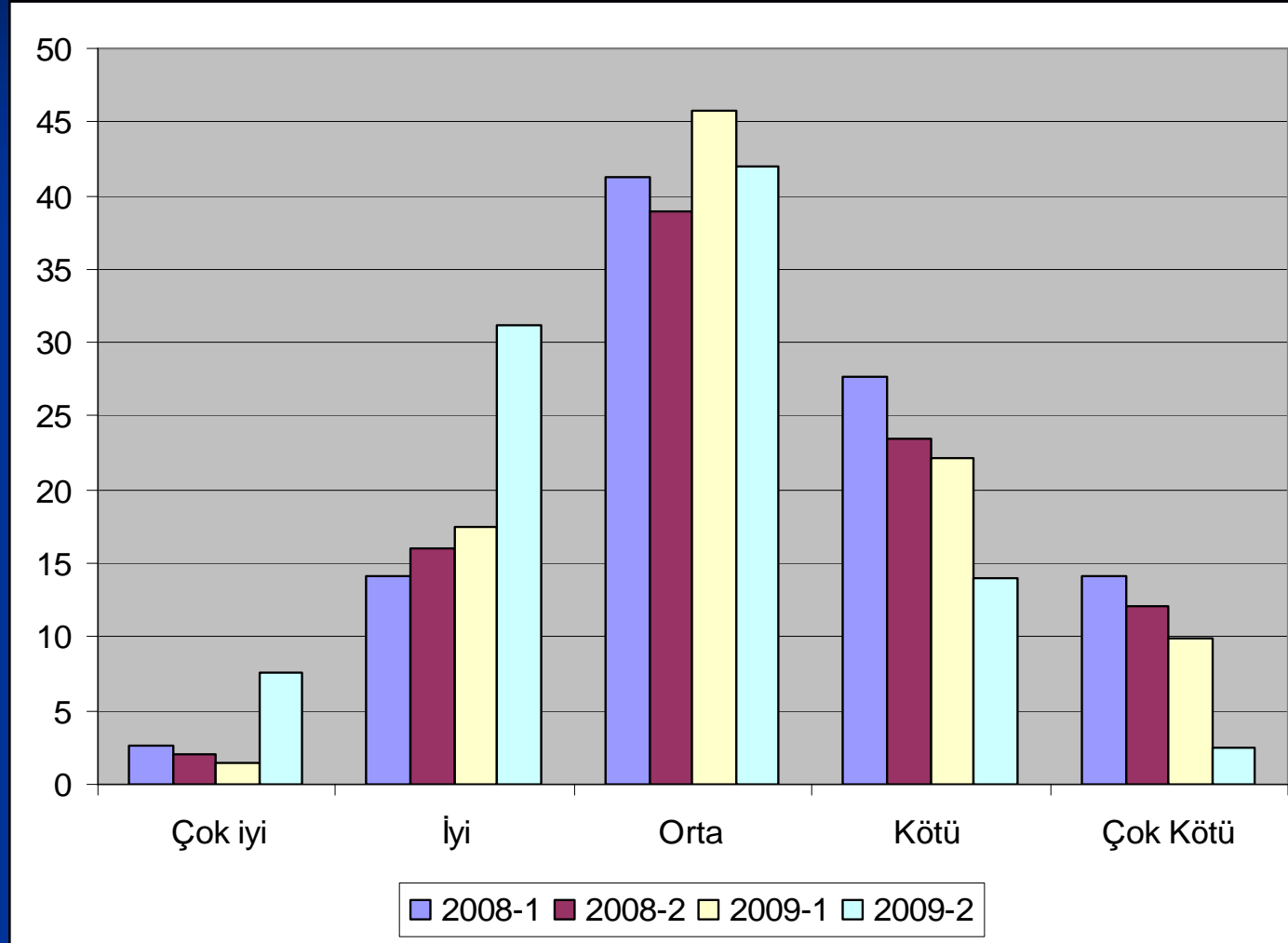
ANKET KAPSAMINDAKİ İŞLETMELERİN SON ALTI AYA İLİŞKİN DEĞERLENDİRMELERİ

ŞEKİL 5: İşletmelerin Son Altı Aya İlişkin Değerlendirmeleri

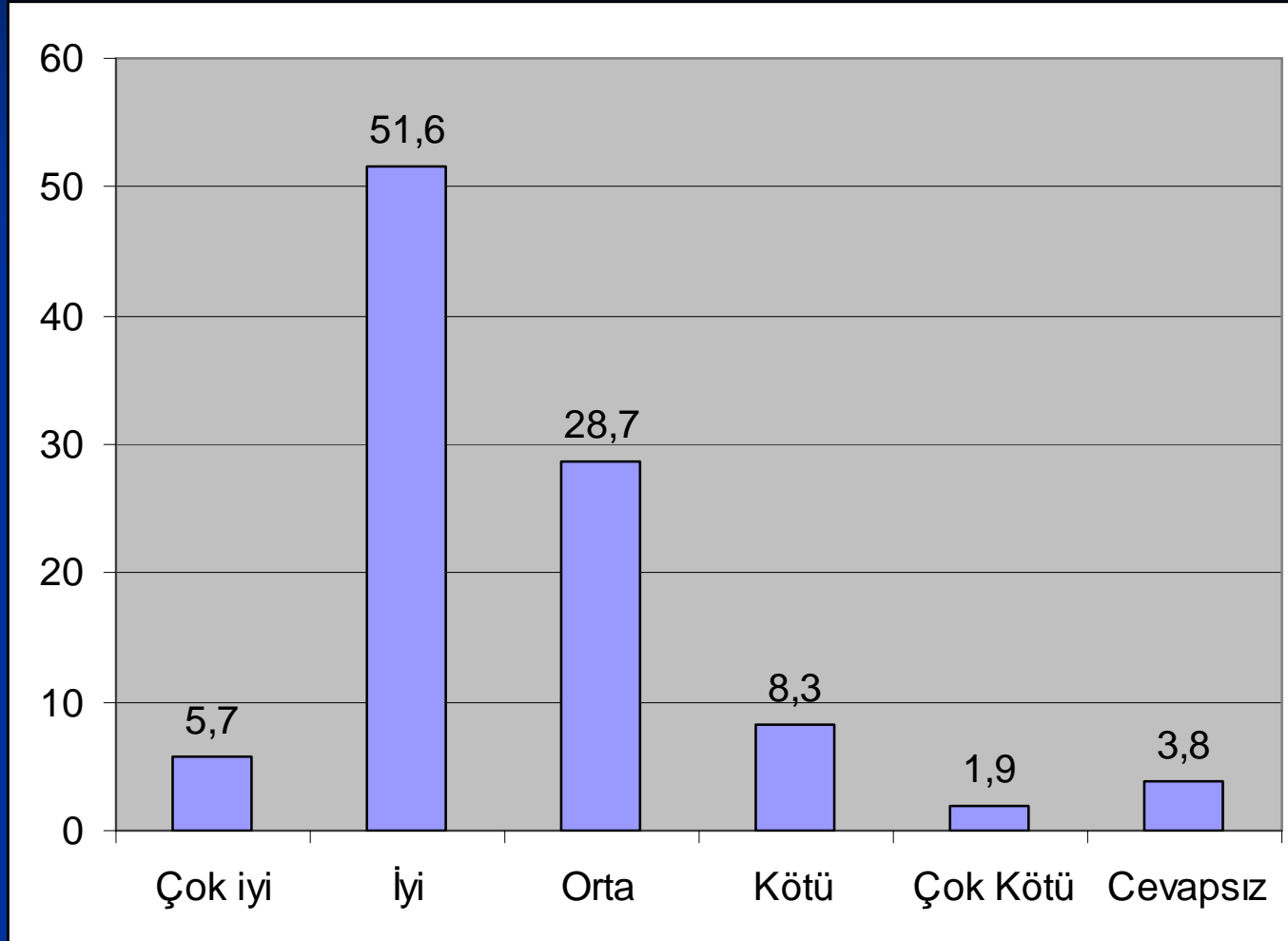


Mevcut durumu iyi ve çok iyi olarak değerlendiren işletmelerin büyük ölçekte üretim gerçekleştiren işletmeler olduğu görülmektedir. İşletme büyüklüğü ile mevcut ekonomik durumun değerlendirilmesi arasında her dört anket döneminde de istatistiki olarak anlamlı ilişki belirlenmiştir.

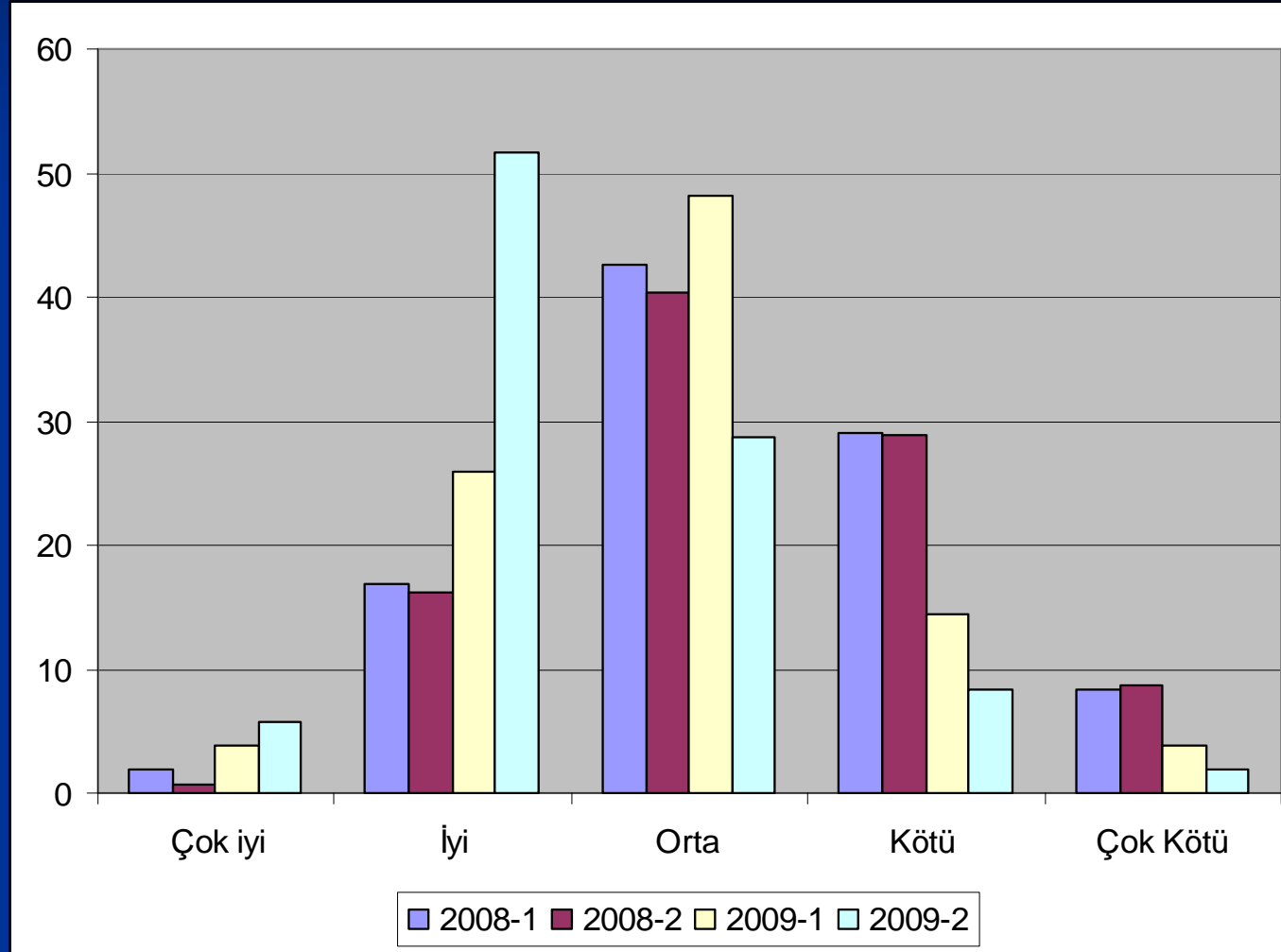
ŞEKİL 6: Diğer Anket Sonuçları İle Karşılaştırmalı Olarak



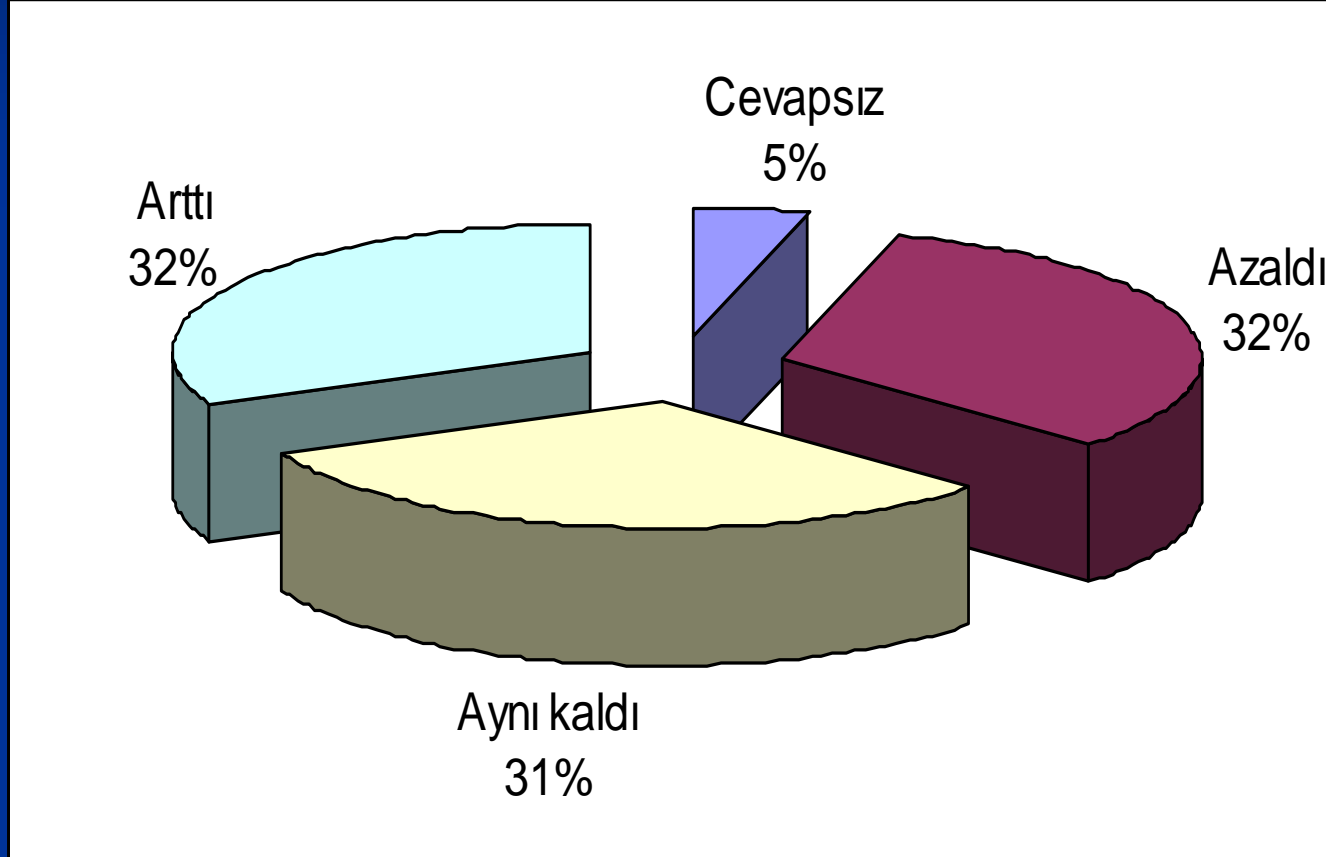
ŞEKİL 7: İşletmelerin 2010 Yılı İçin Beklentiler



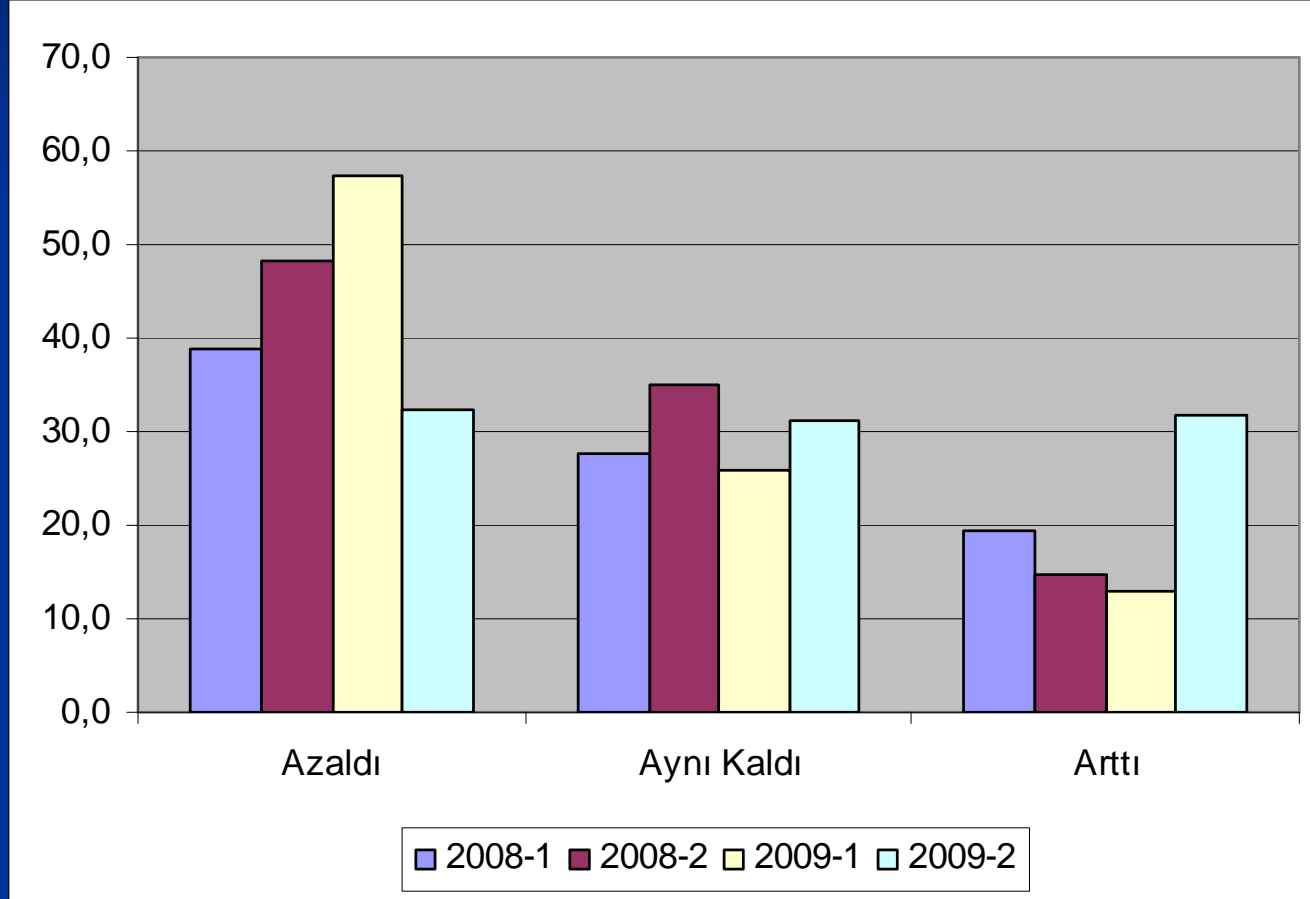
ŞEKİL 10: Diğer Anketlerle Karşılaştırmalı Olarak Ekonomik Duruma İlişkin Beklentiler



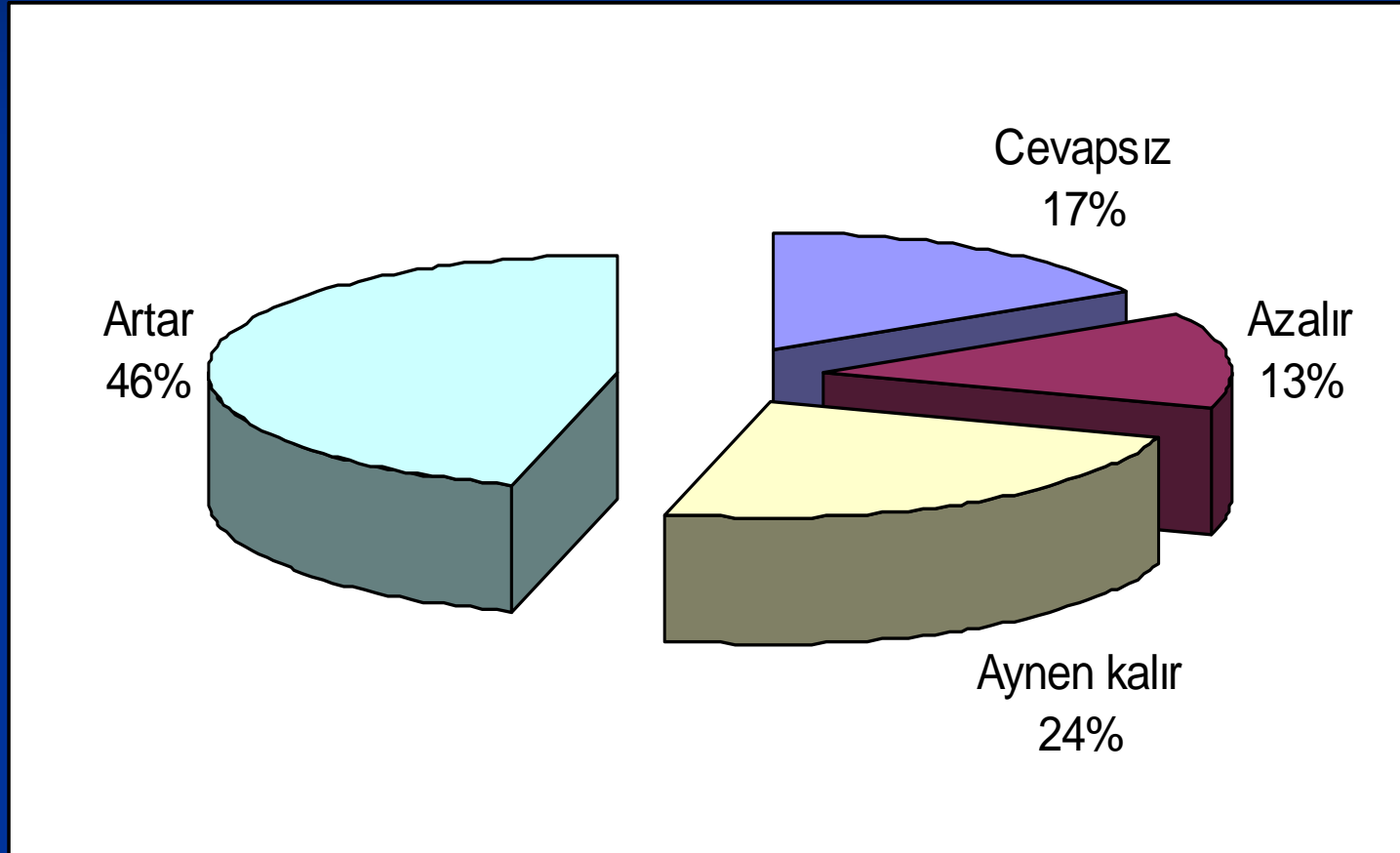
ŞEKİL 11: İşletmelerin Son Altı Ayda Üretimlerindeki Değişme



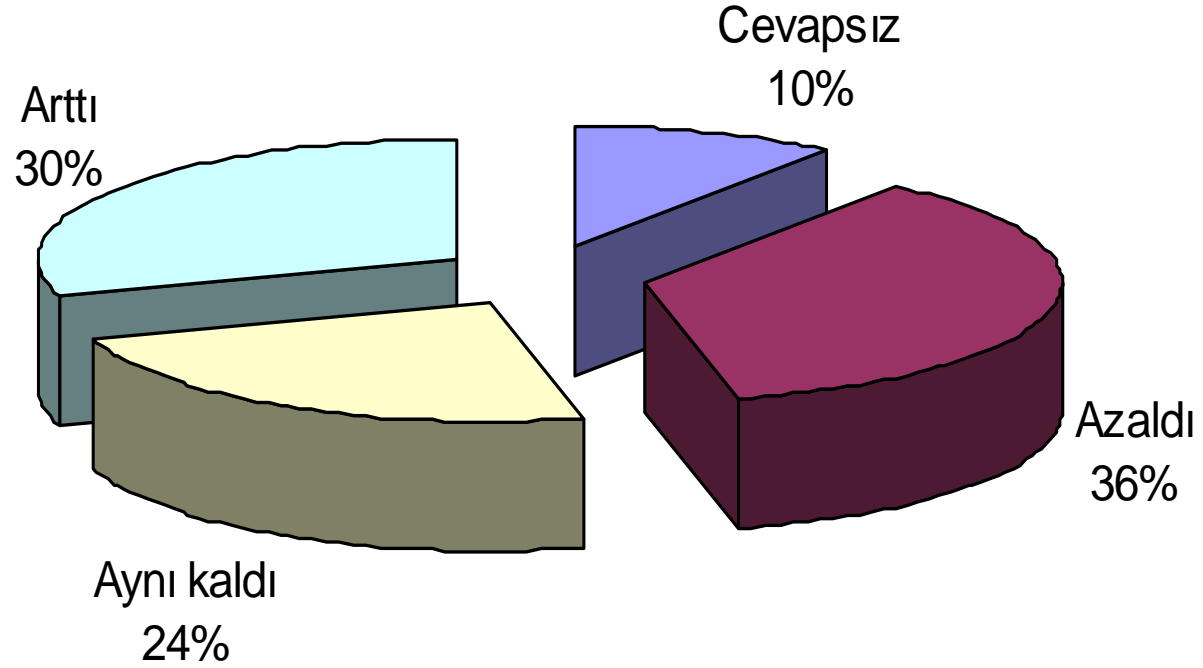
ŞEKİL 13: Diğer Anketlerle Karşılaştırmalı Olarak Üretimdeki Değişmeler



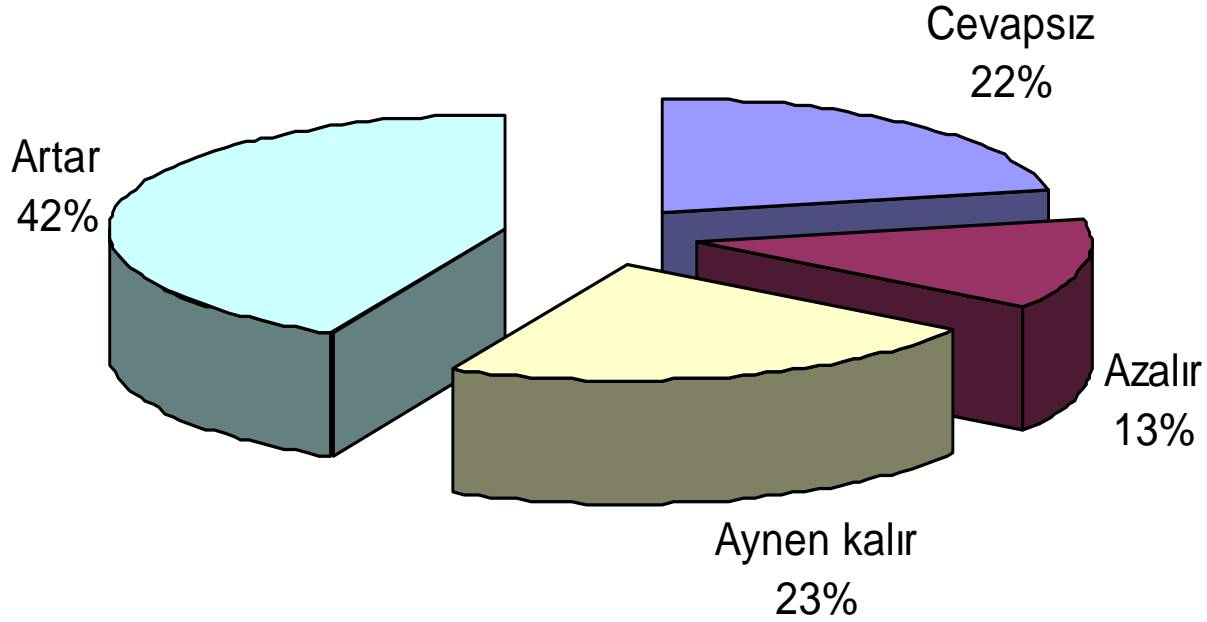
ŞEKİL 14: İşletmelerin 2010 İçin Üretime İlişkin Beklentileri



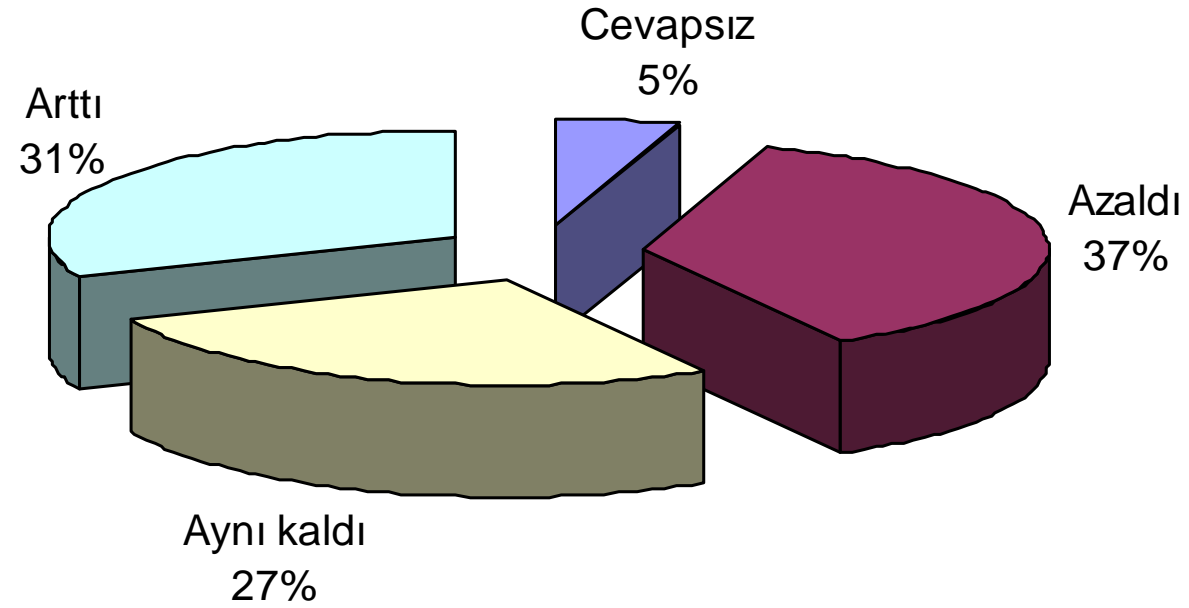
ŞEKİL 13: Son Altı Ayda Siparişlerdeki Değişme



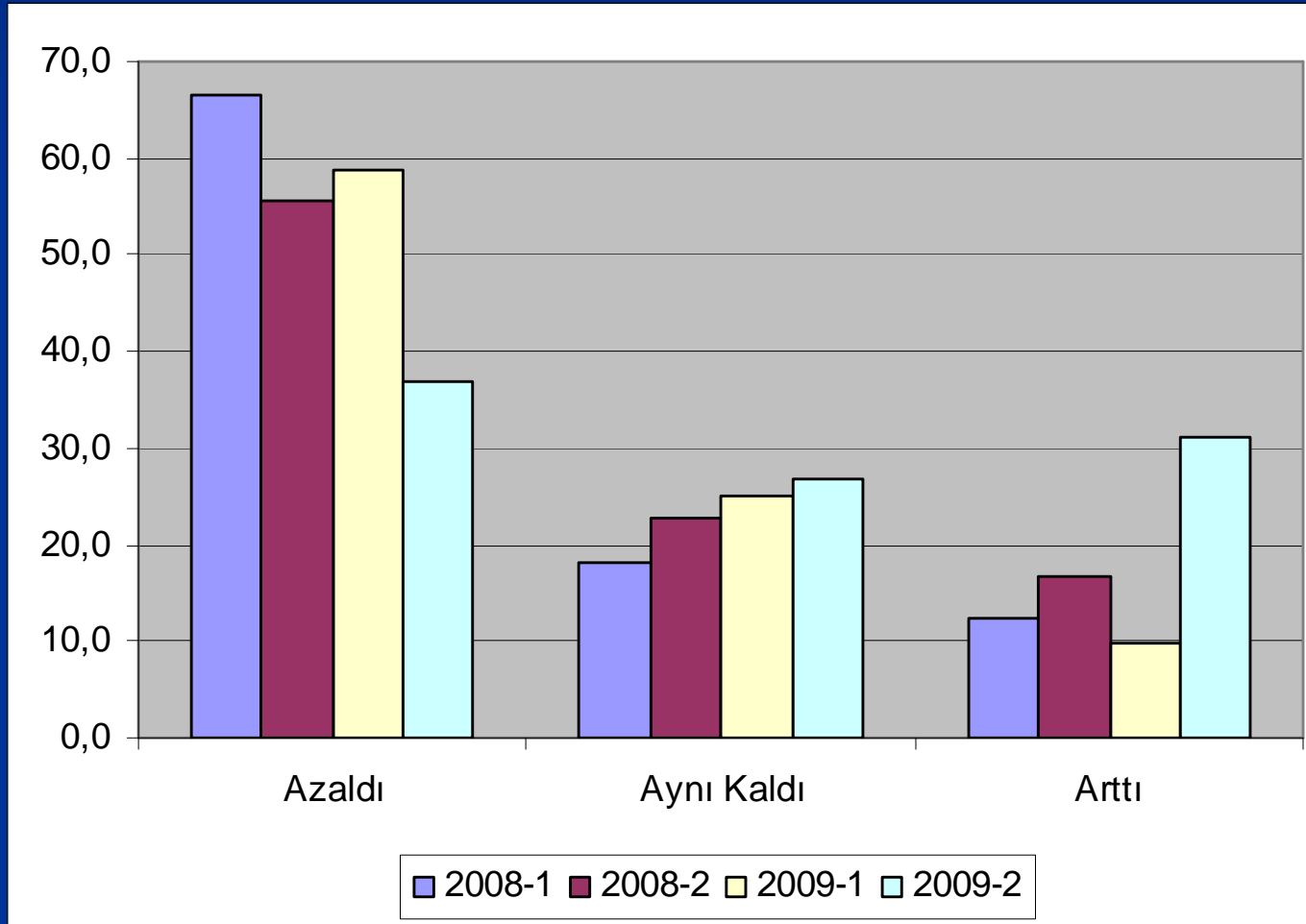
ŞEKİL 15: 2010 Yılı İçin Yeni Siparişlere İlişkin Beklentiler



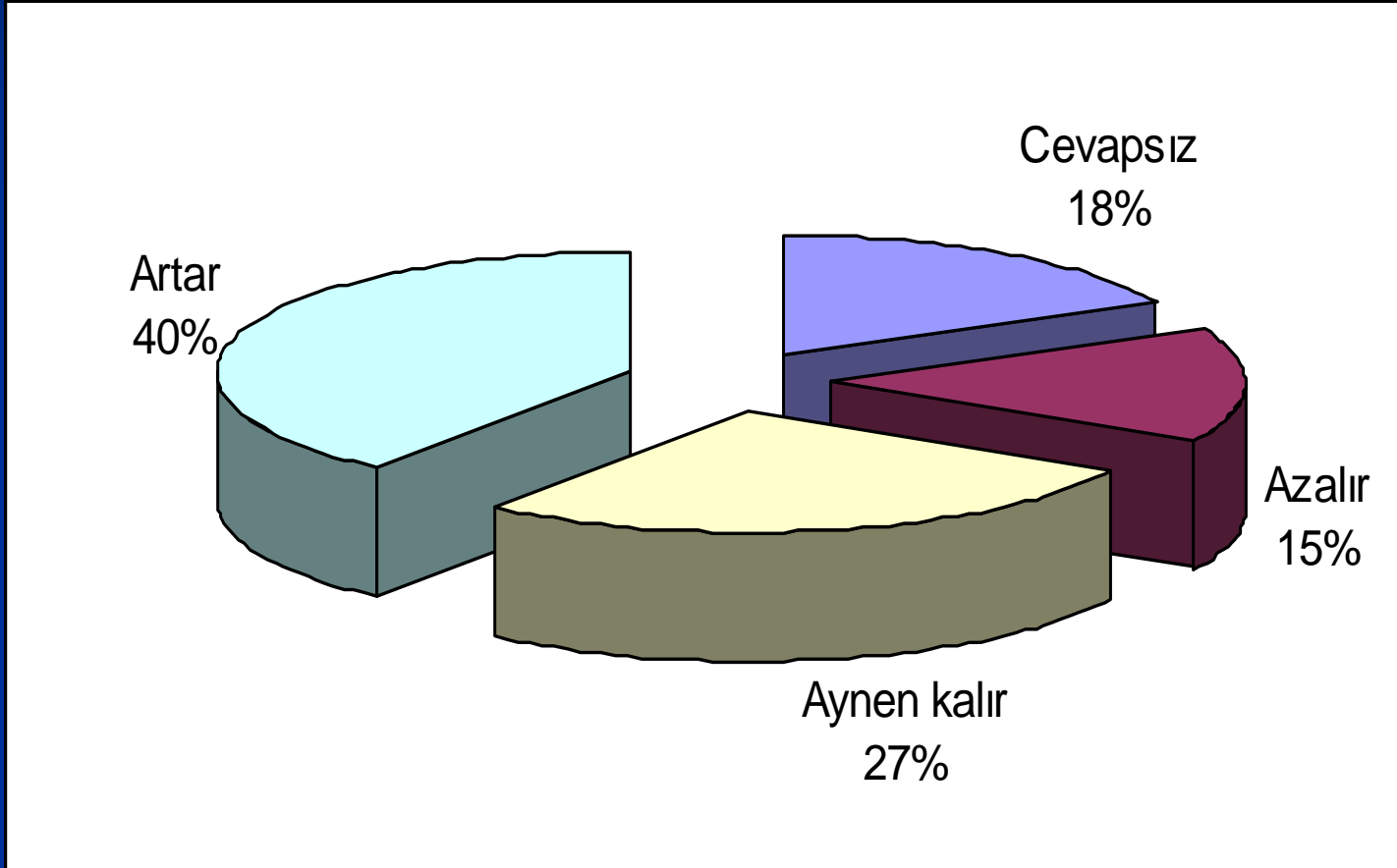
ŞEKİL 16: İşletmelerin İç Satışlarındaki Değişme



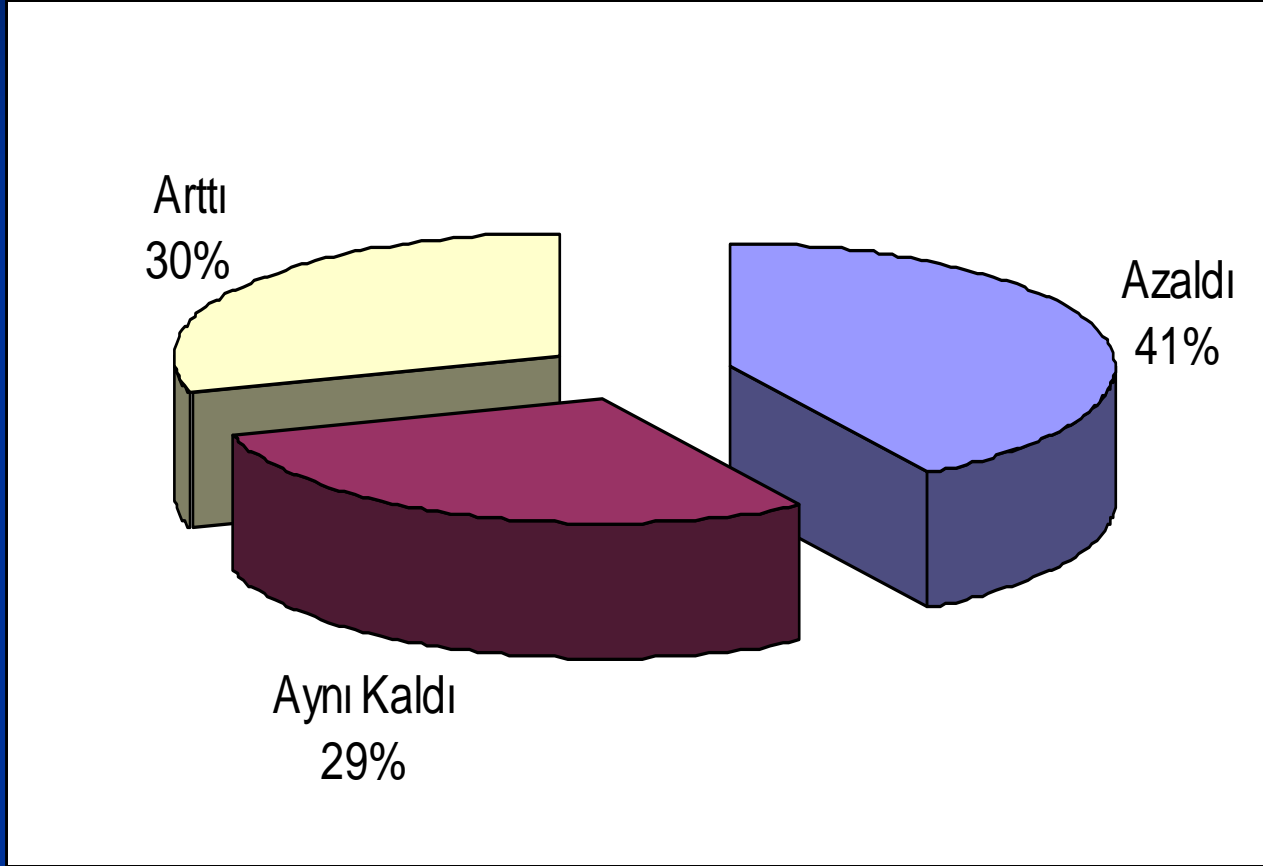
Diğer Anket Dönemleri İle Karşılaştırmalı Olarak İç Satışlardaki Değişme



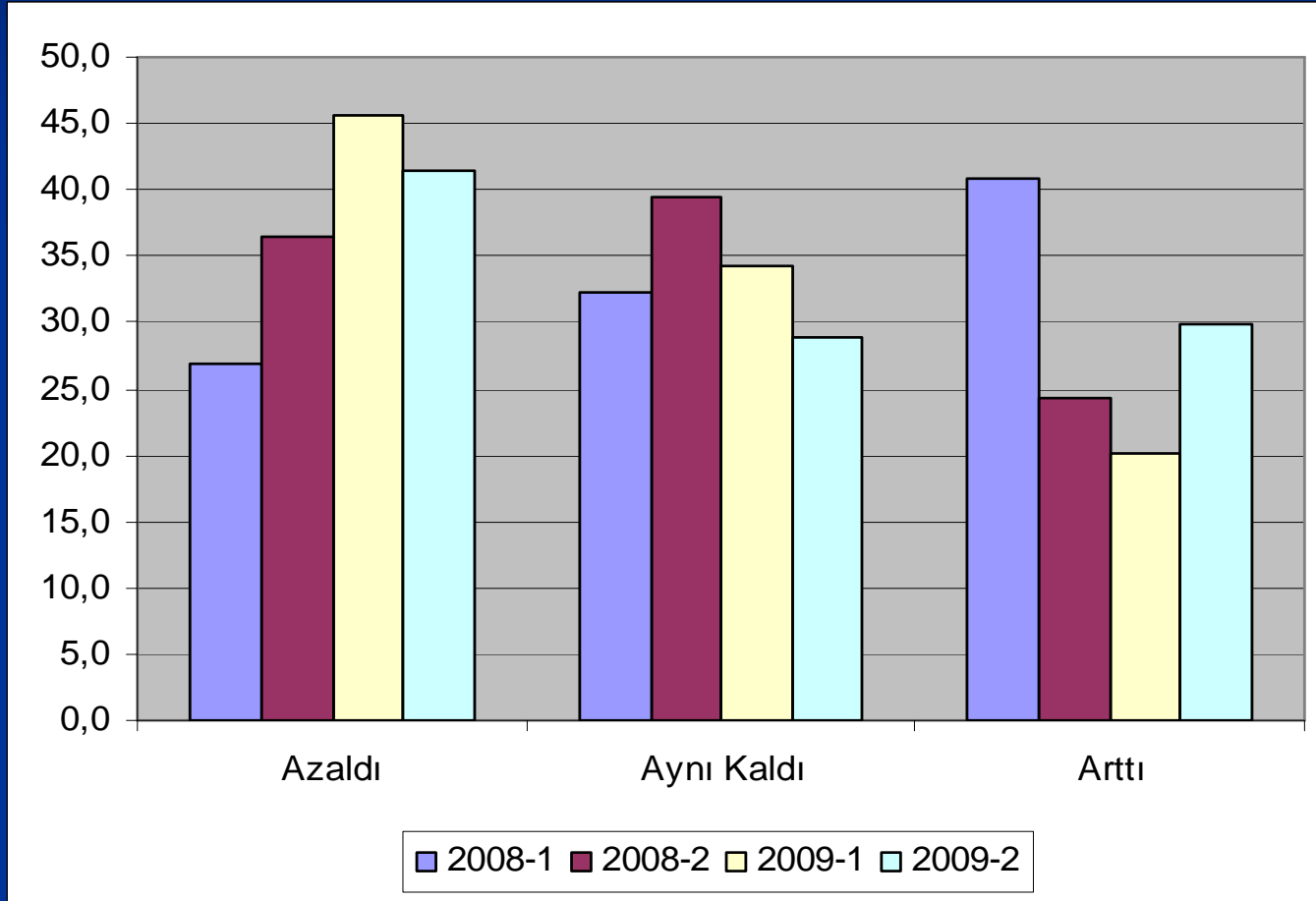
ŞEKİL 17: 2010 Yılı İçin İç Satışlara İlişkin Beklentiler



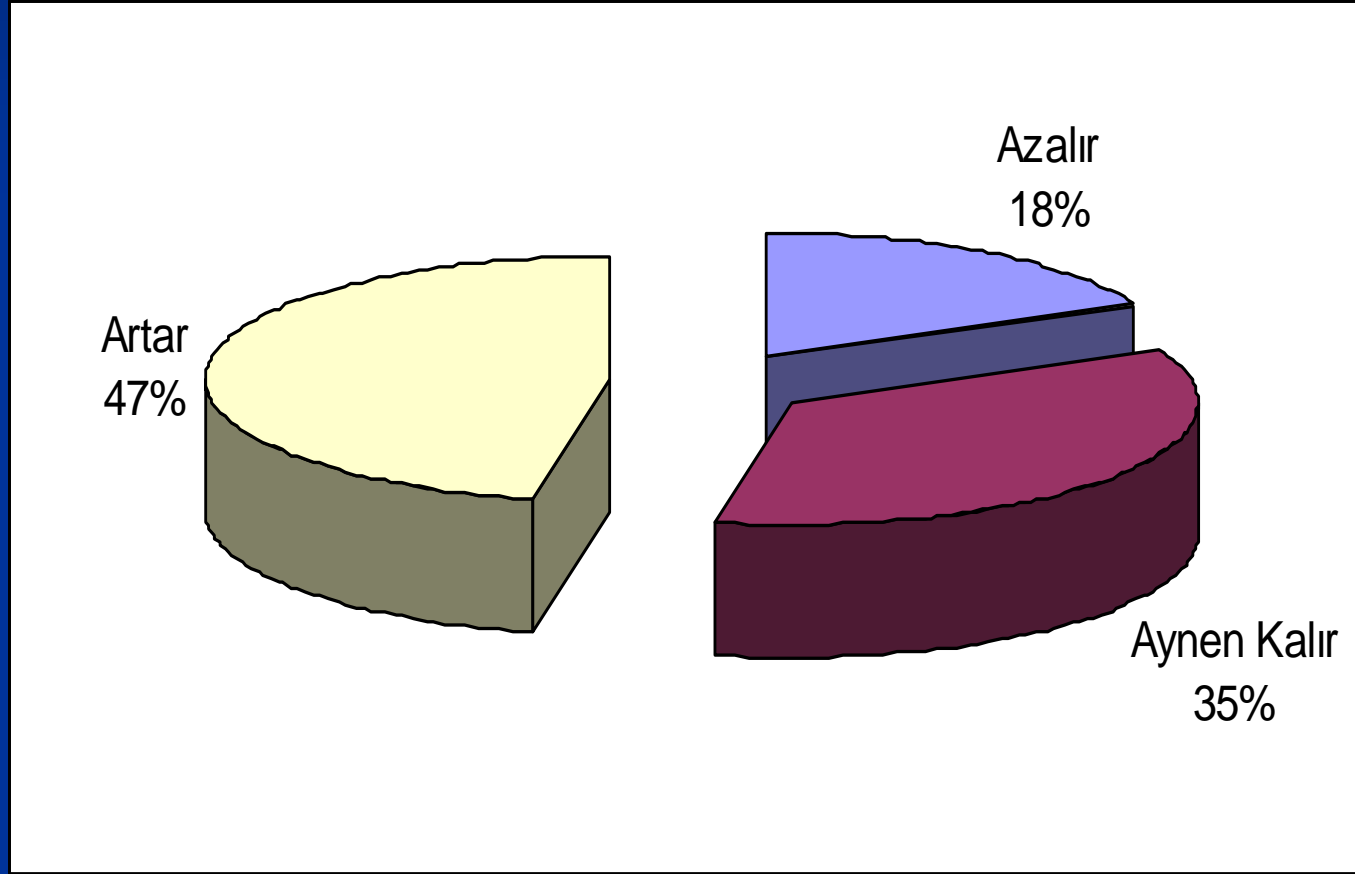
ŞEKİL 19: Son Altı Ayda İhracattaki Değişme



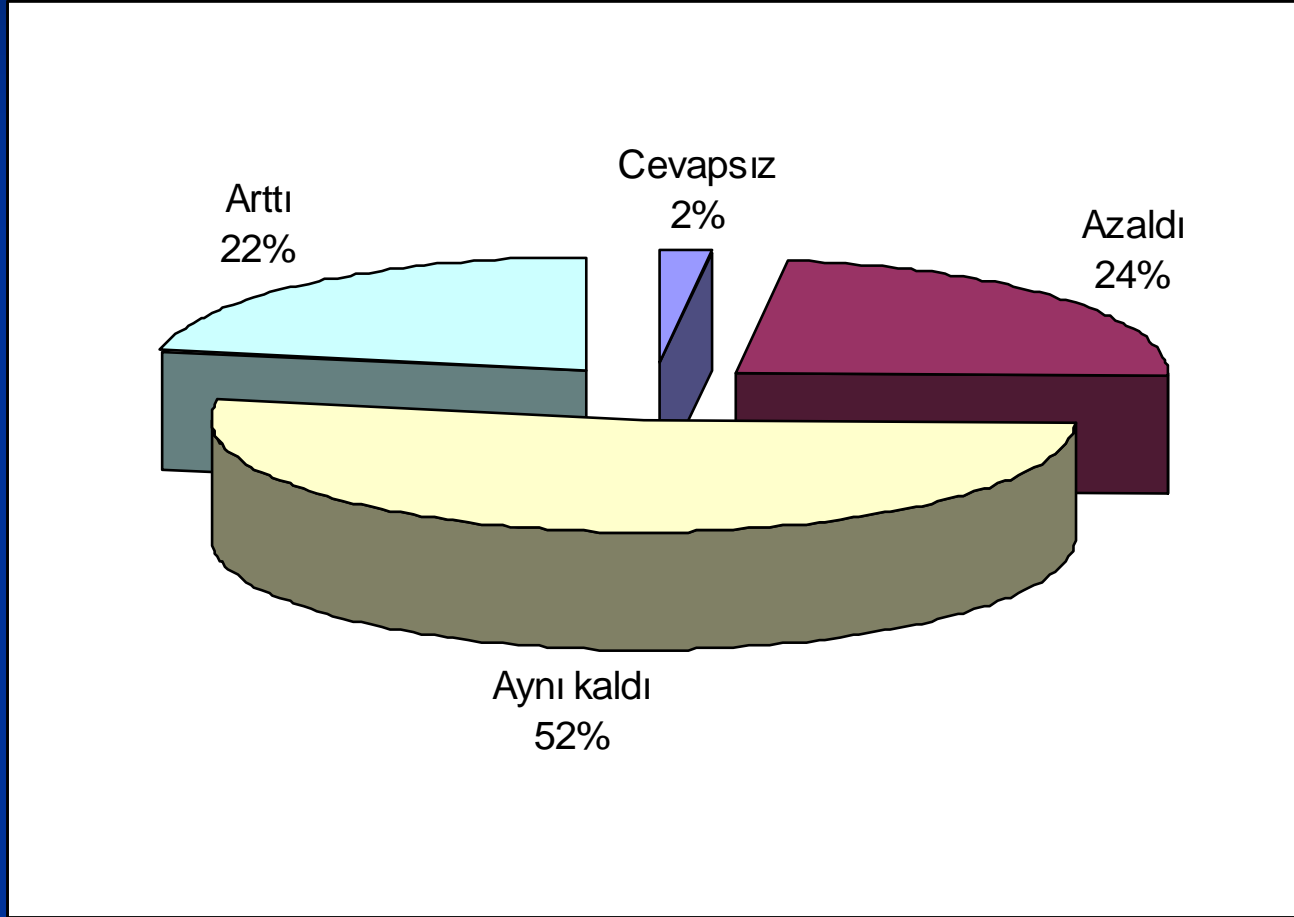
ŞEKİL 20: Diğer Anket Dönemleri İle Karşılaştırmalı Olarak İhracattaki Değişme



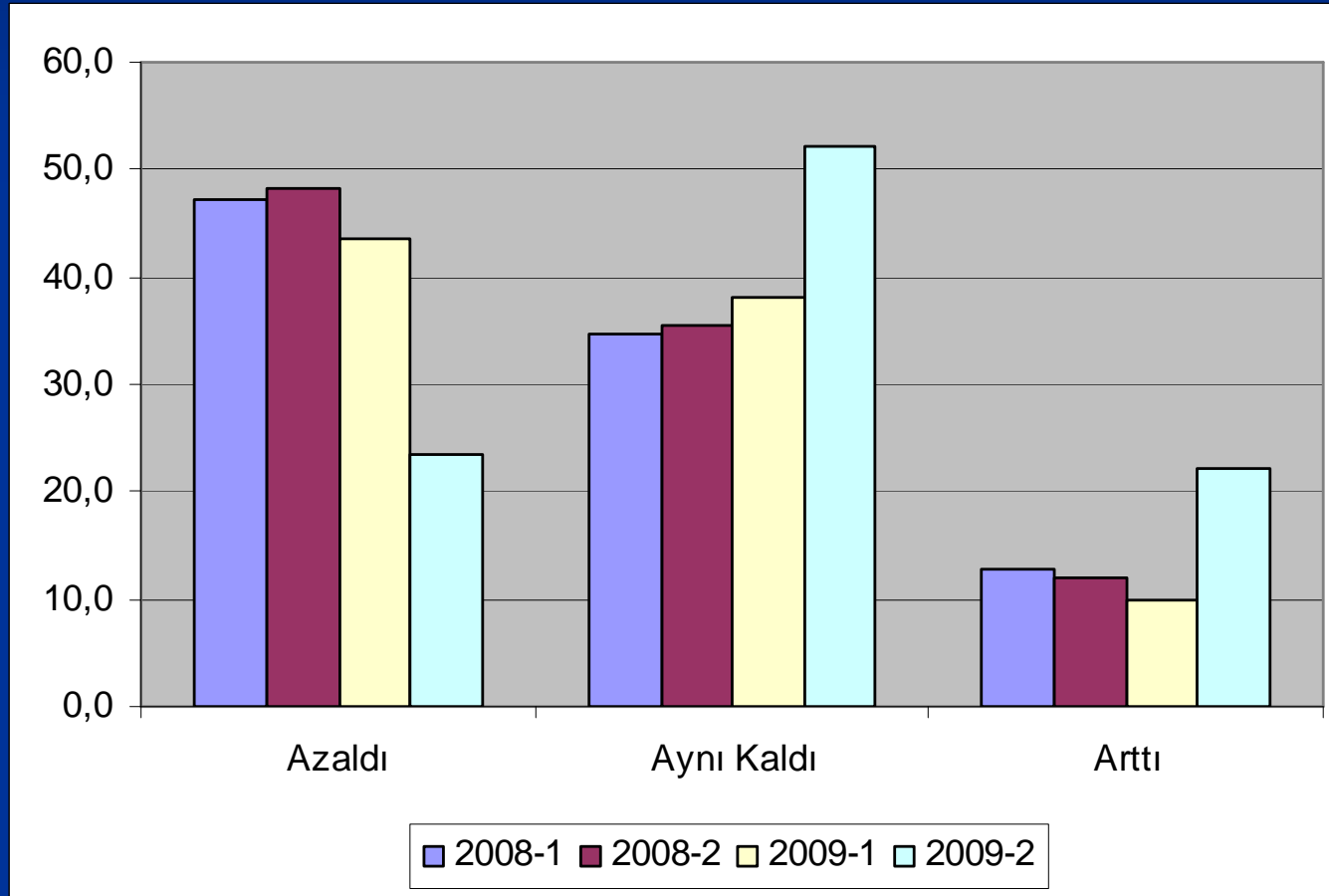
ŞEKİL 21: 2010 Yılı İçin İhracata İlişkin Beklentiler



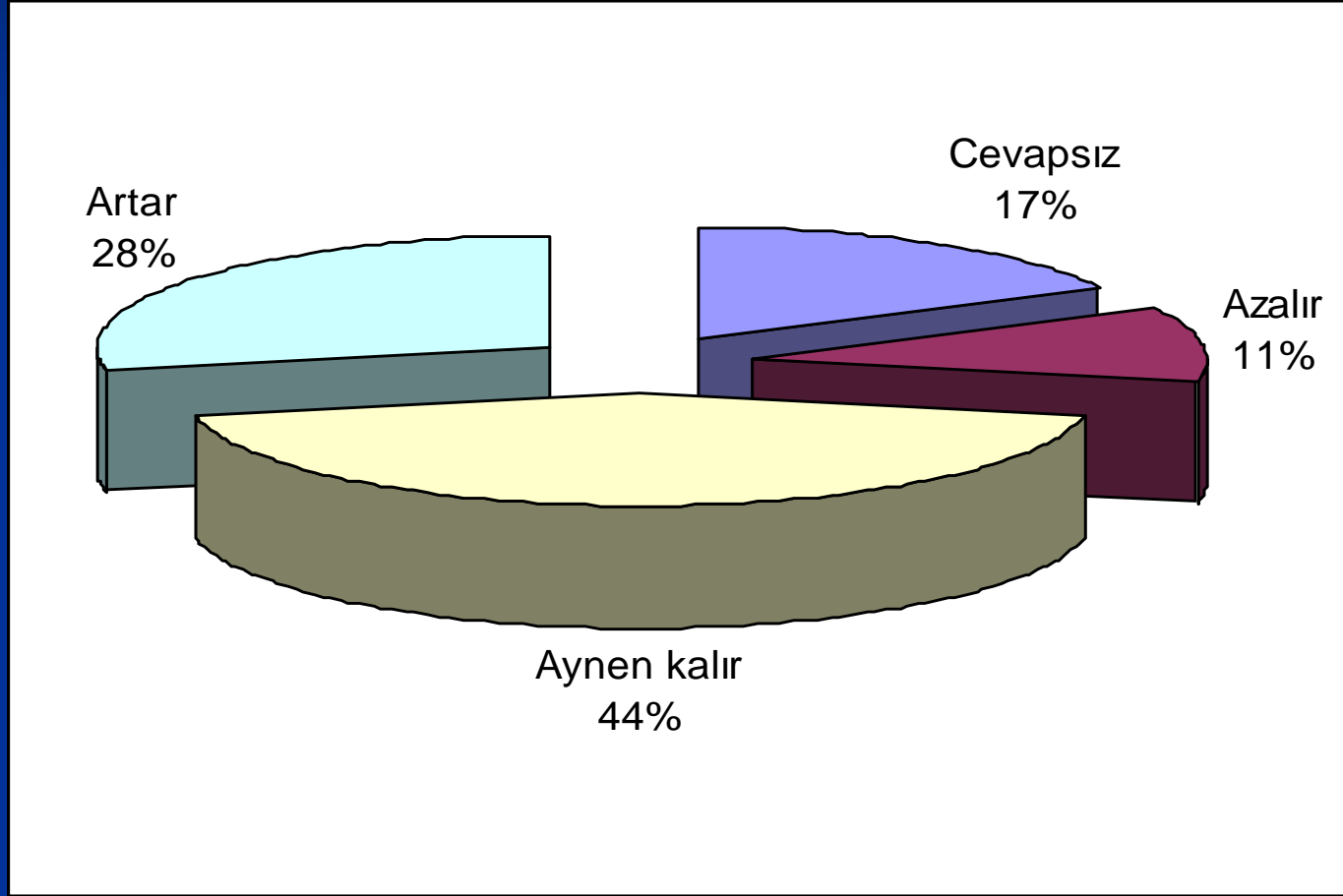
ŞEKİL 23: Son Altı Ayda İstihdamda Meydana Gelen Değişme



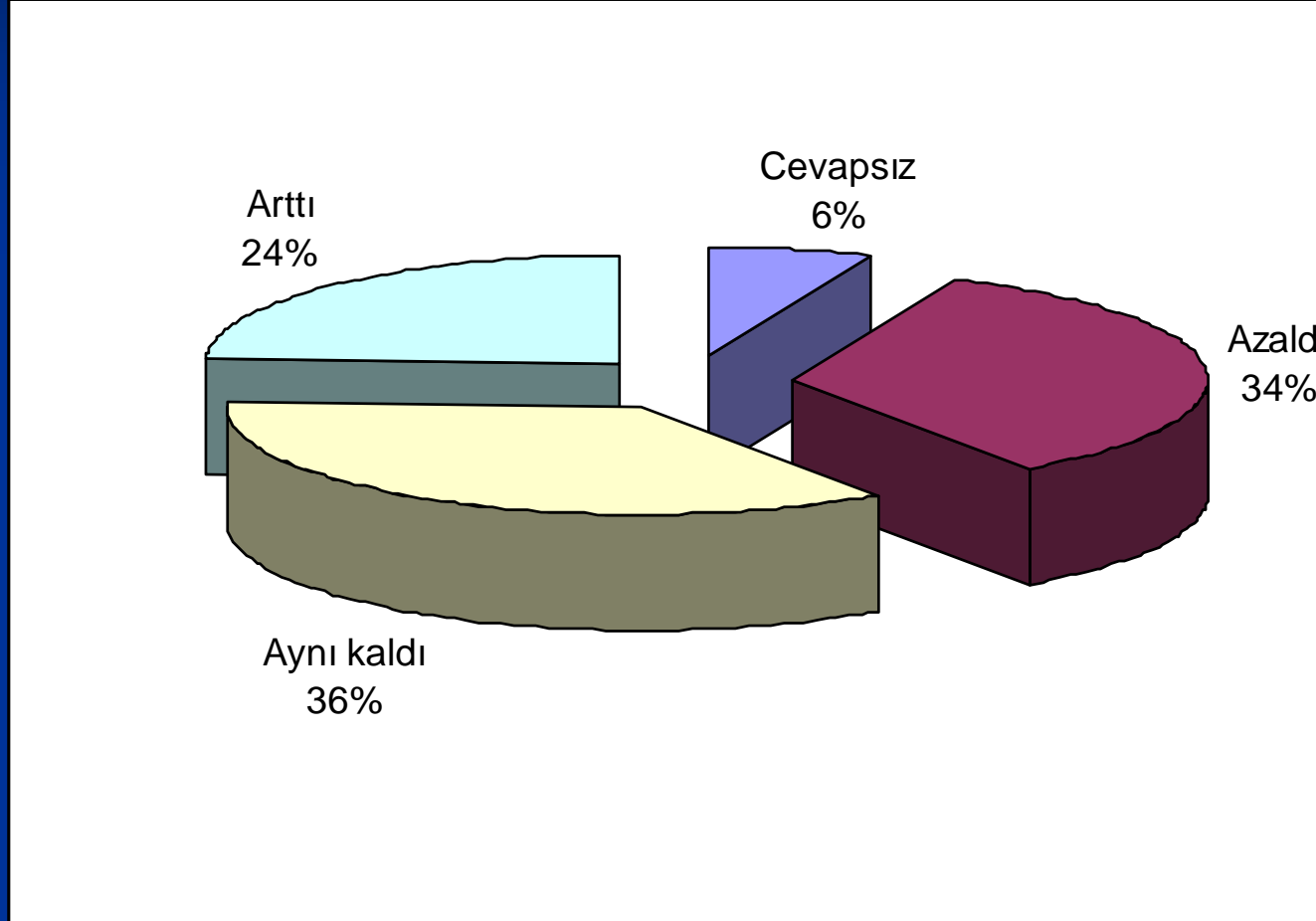
ŞEKİL 25: Diğer Anketlerle Karşılaştırmalı Olarak İstihdamdaki Değişme



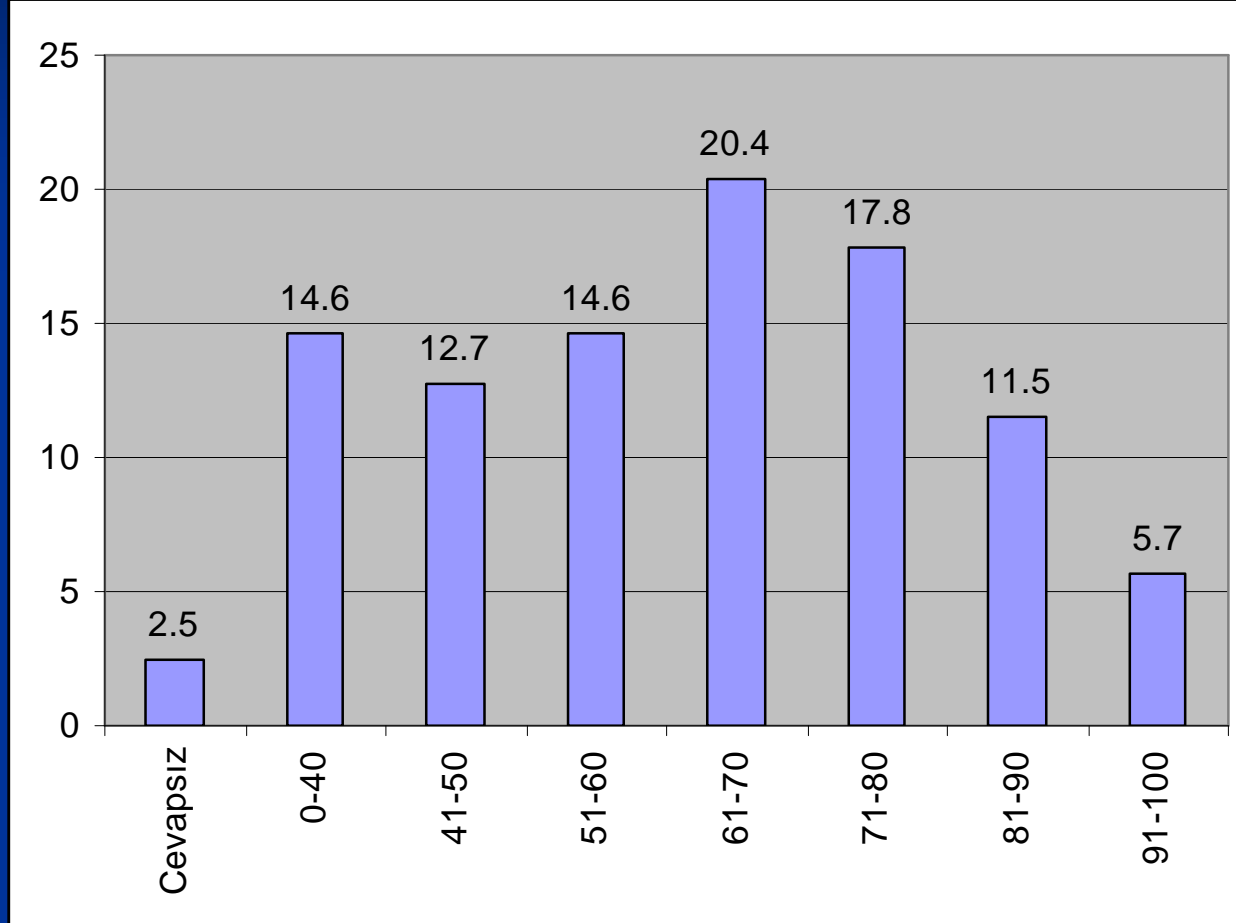
ŞEKİL 24: 2010 Yılı İçin İstihdama İlişkin Beklentiler



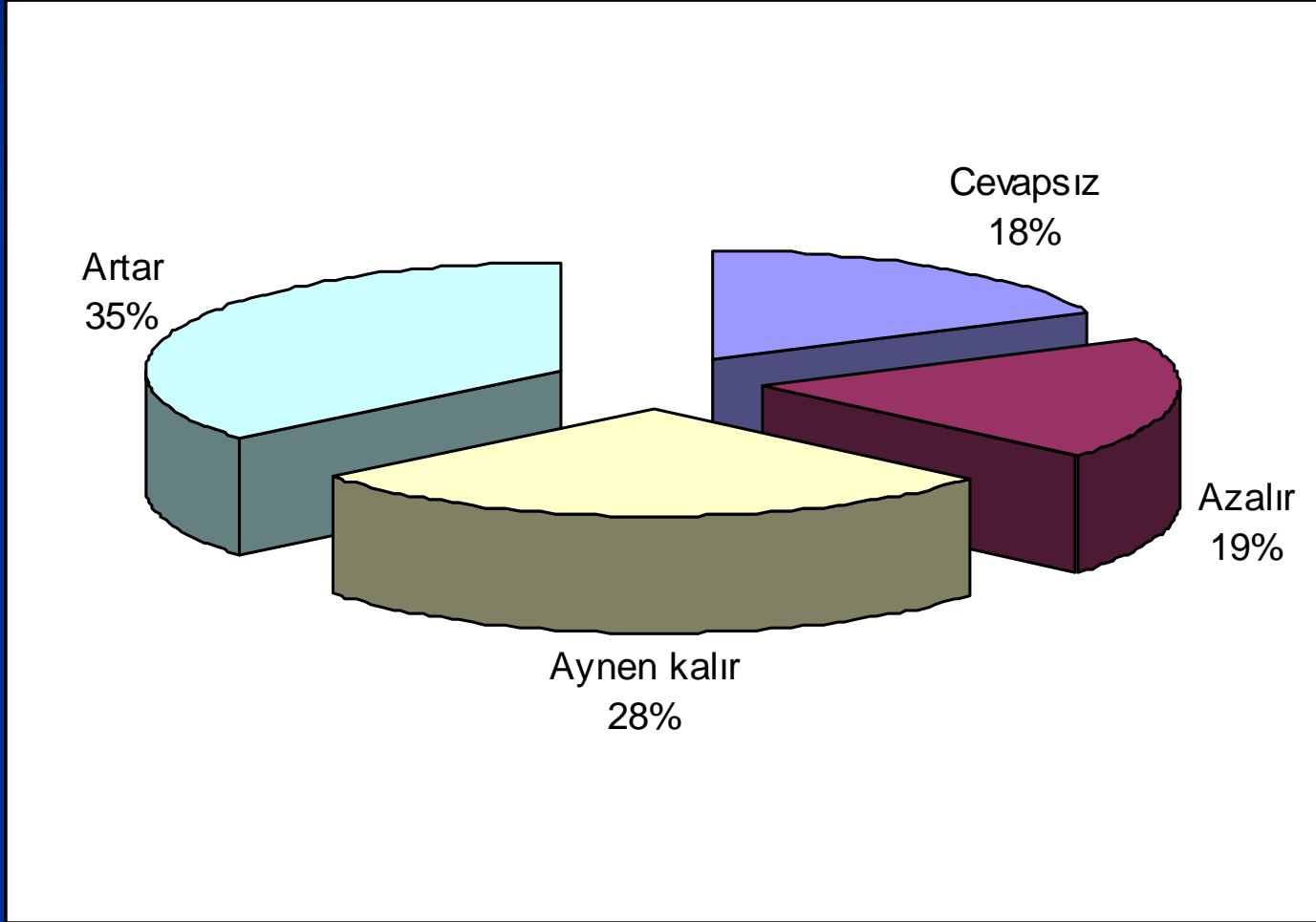
ŞEKİL 26: Son Altı Ayda Kapasite Kullanım Oranlarındaki Değişme



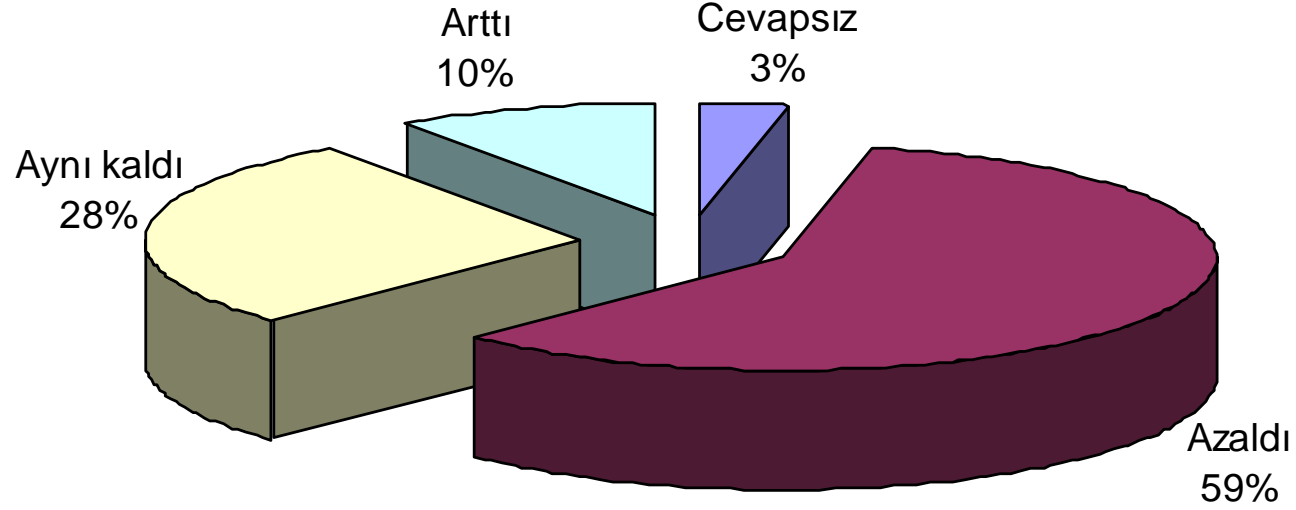
ŞEKİL 27: İşletmelerin Kapasite Kullanım Oranları



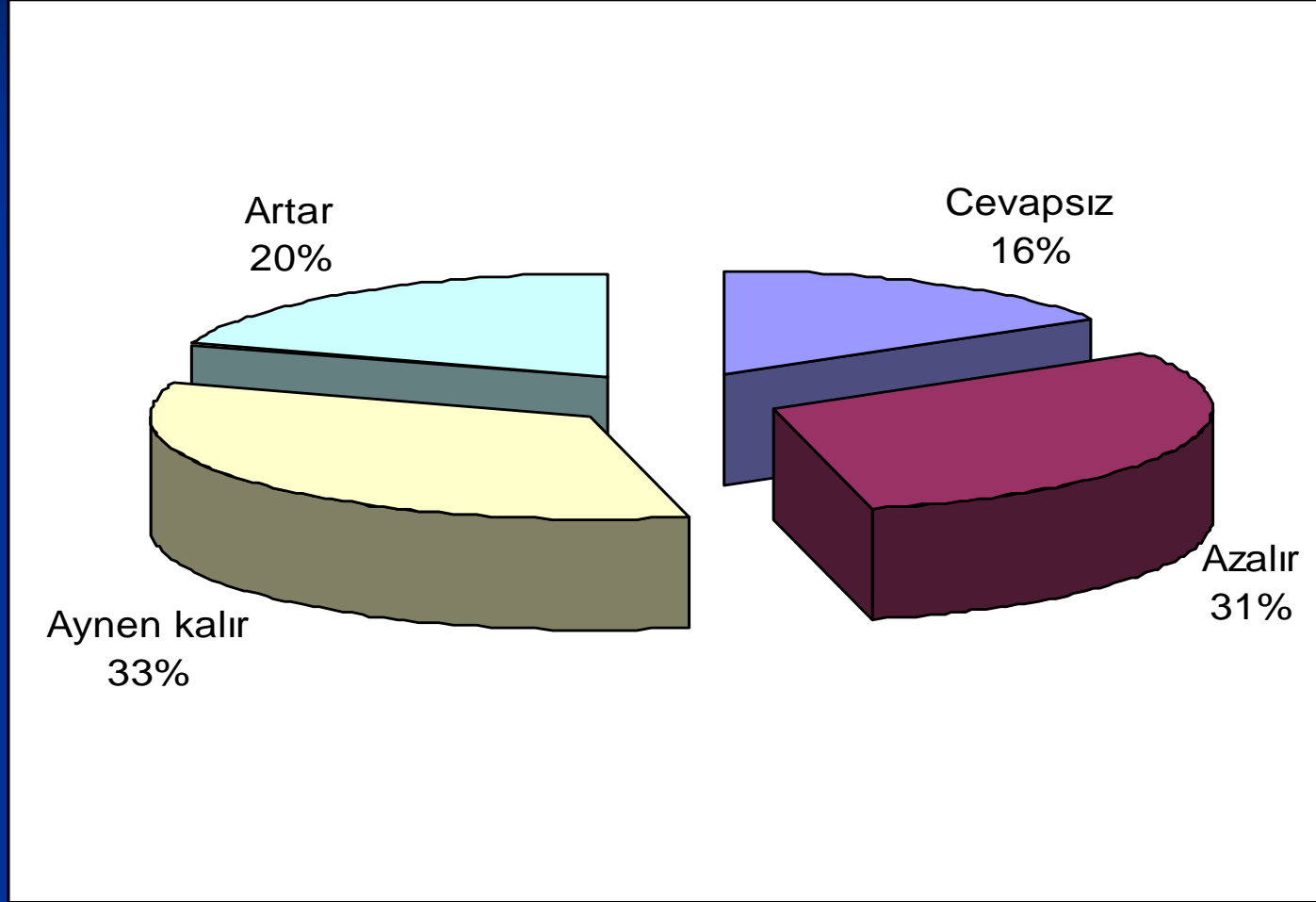
ŞEKİL 28: 2010 Yılı İçin Kapasite Kullanım Oranlarına İlişkin Beklentiler



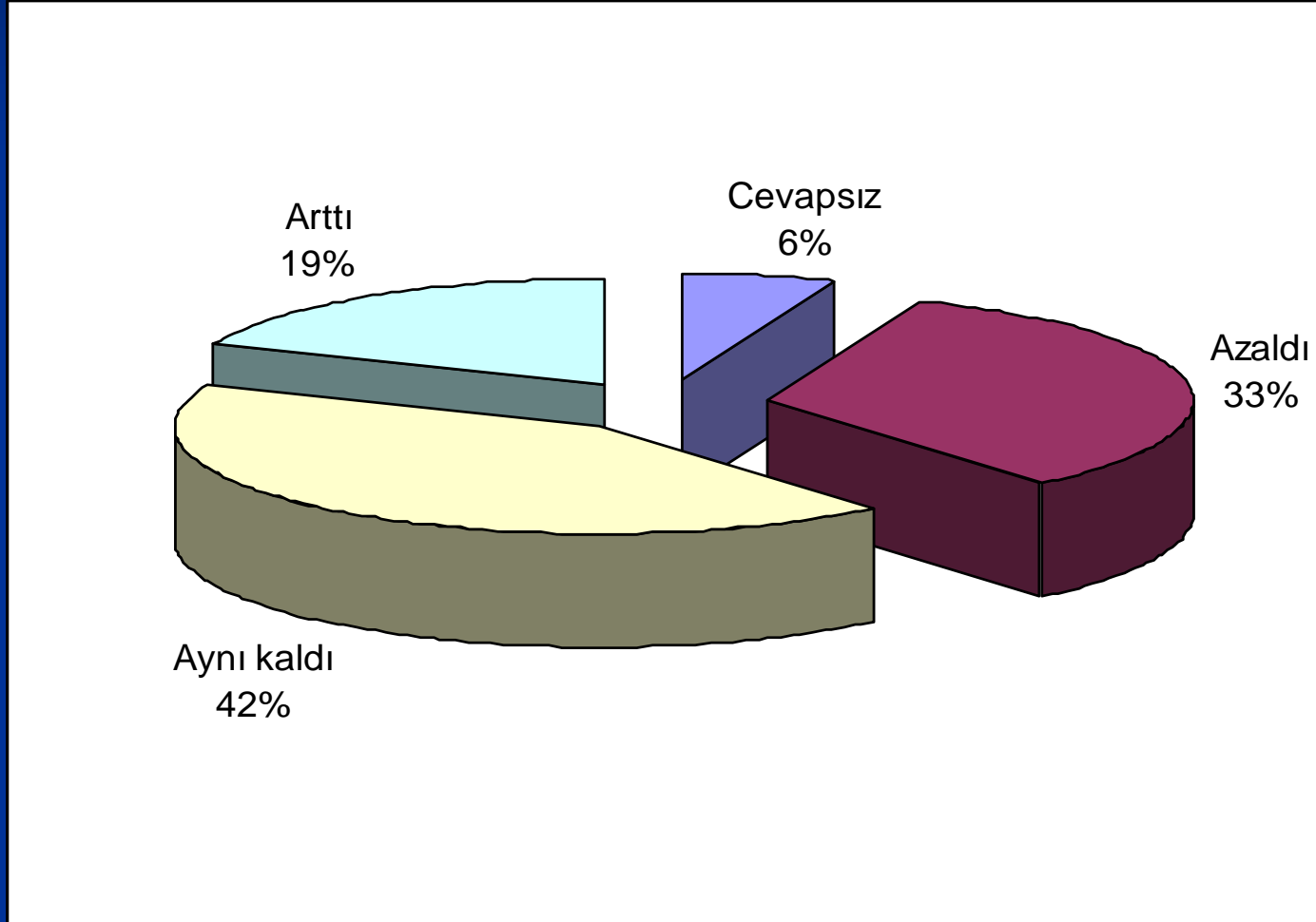
ŞEKİL 30: Son Altı Ayda Kârlılıkta Meydana Gelen Değişim



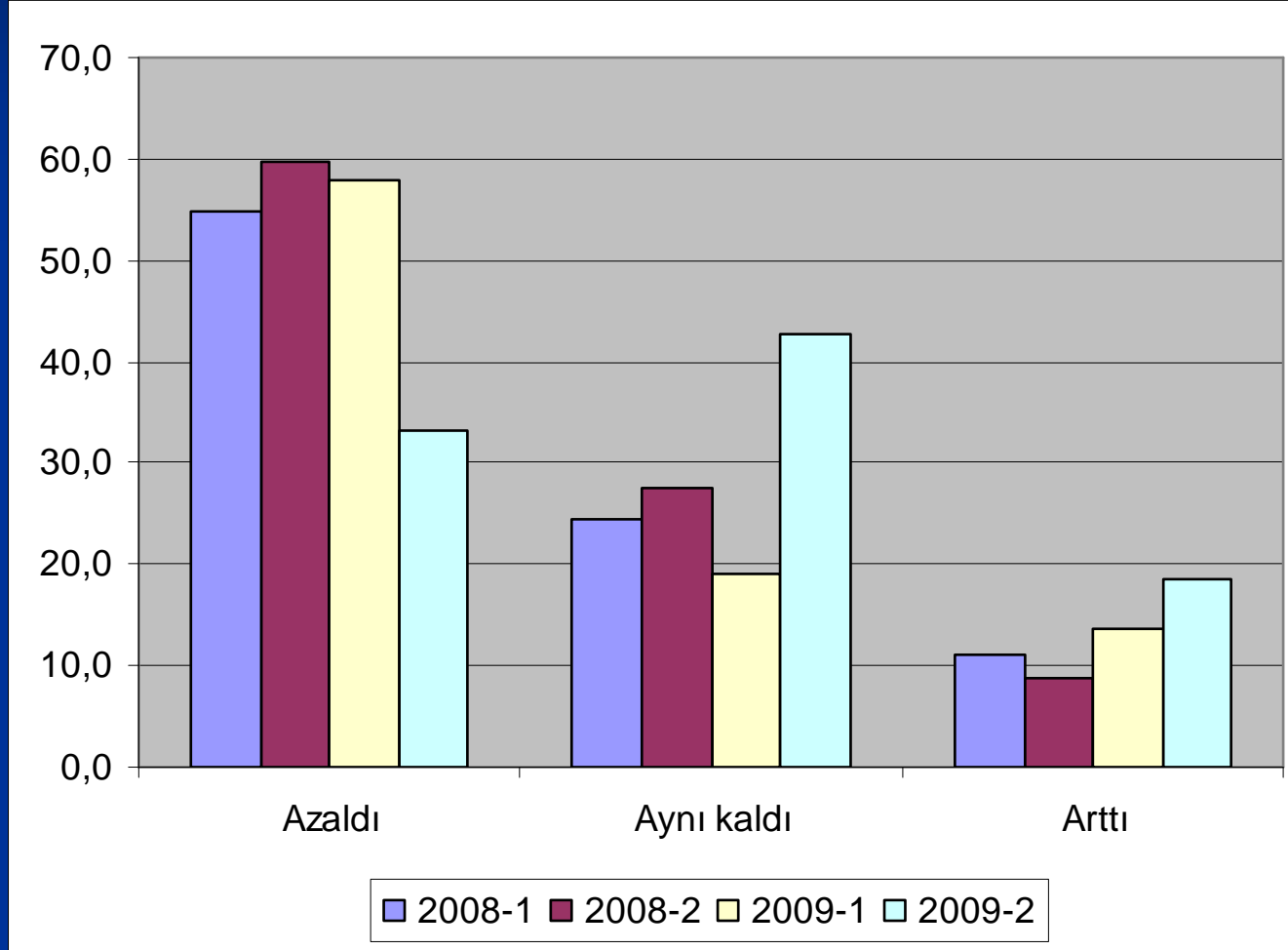
ŞEKİL 31: 2010 Yılı İçin Kârlılığa İlişkin Beklenti



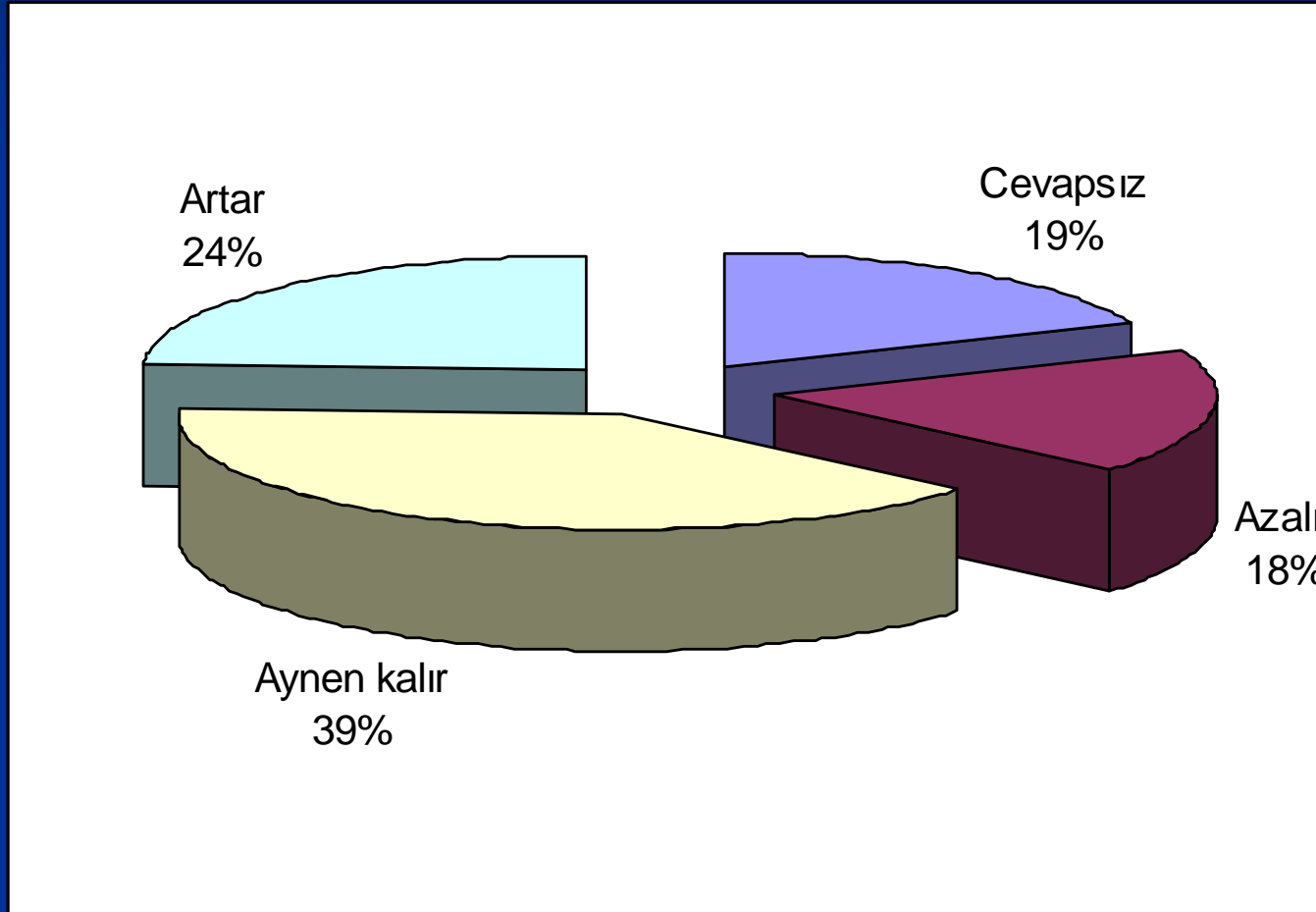
ŞEKİL 32: İşletmelerin Yatırımlarında Meydana Gelen Değişmeler



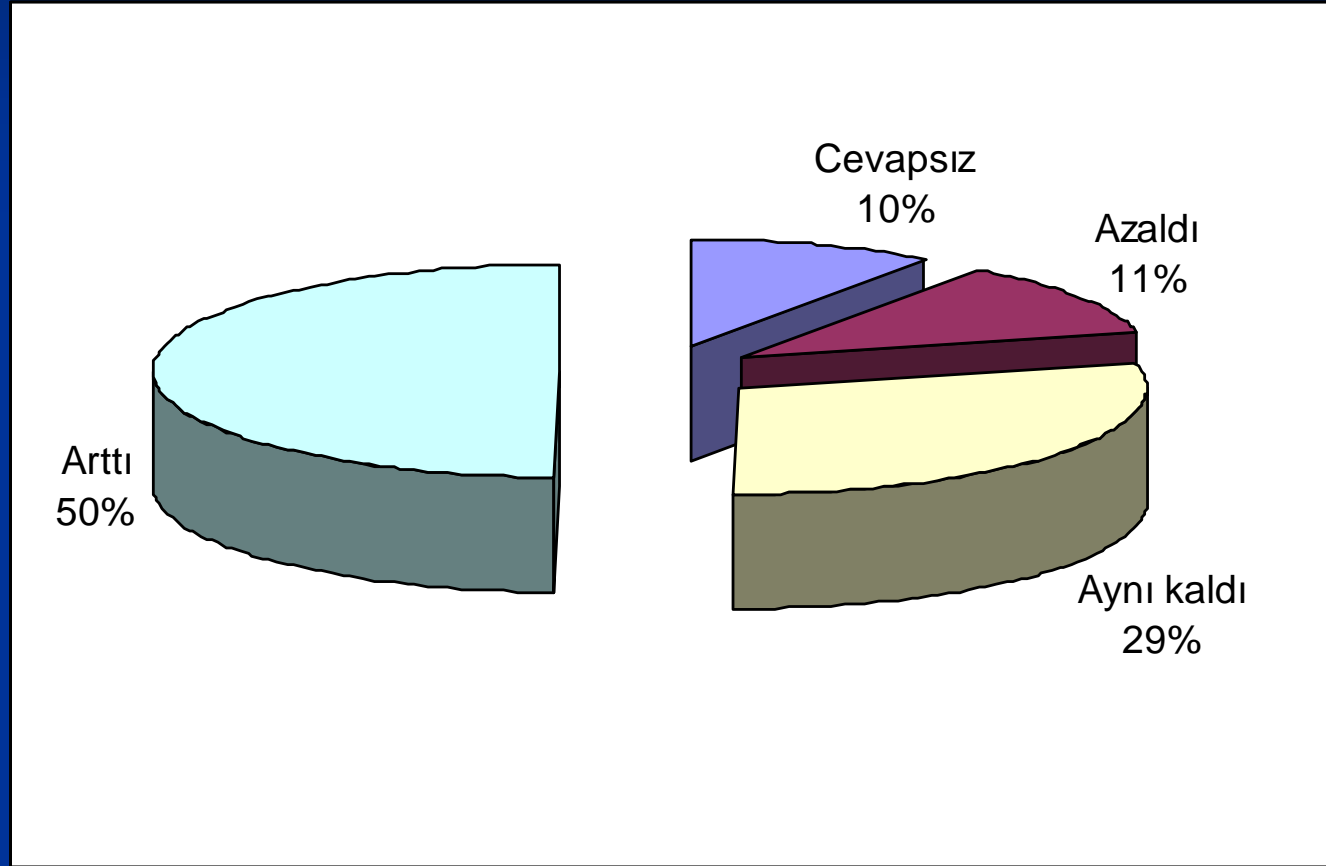
Diğer Anket Dönemleri İle Karşılaştırmalı Olarak Yatırımdaki Değişme



ŞEKİL 33: 2010 Yılı İçin Yatırımlarda Beklenen Değişmeler

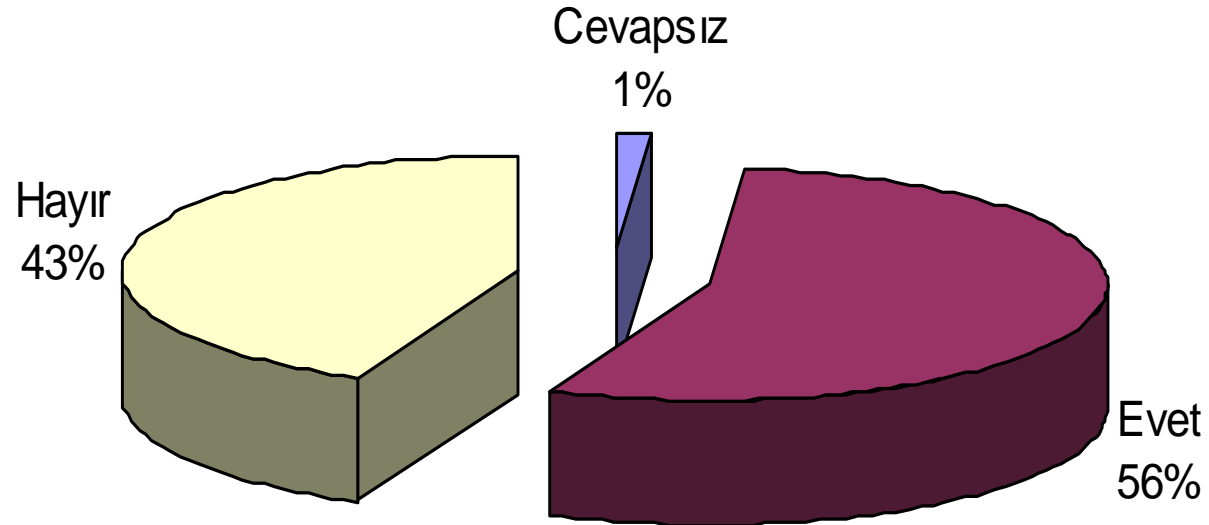


ŞEKİL 34: İşletmelerin Son Altı Ayda Birim Maliyetlerindeki Değişme

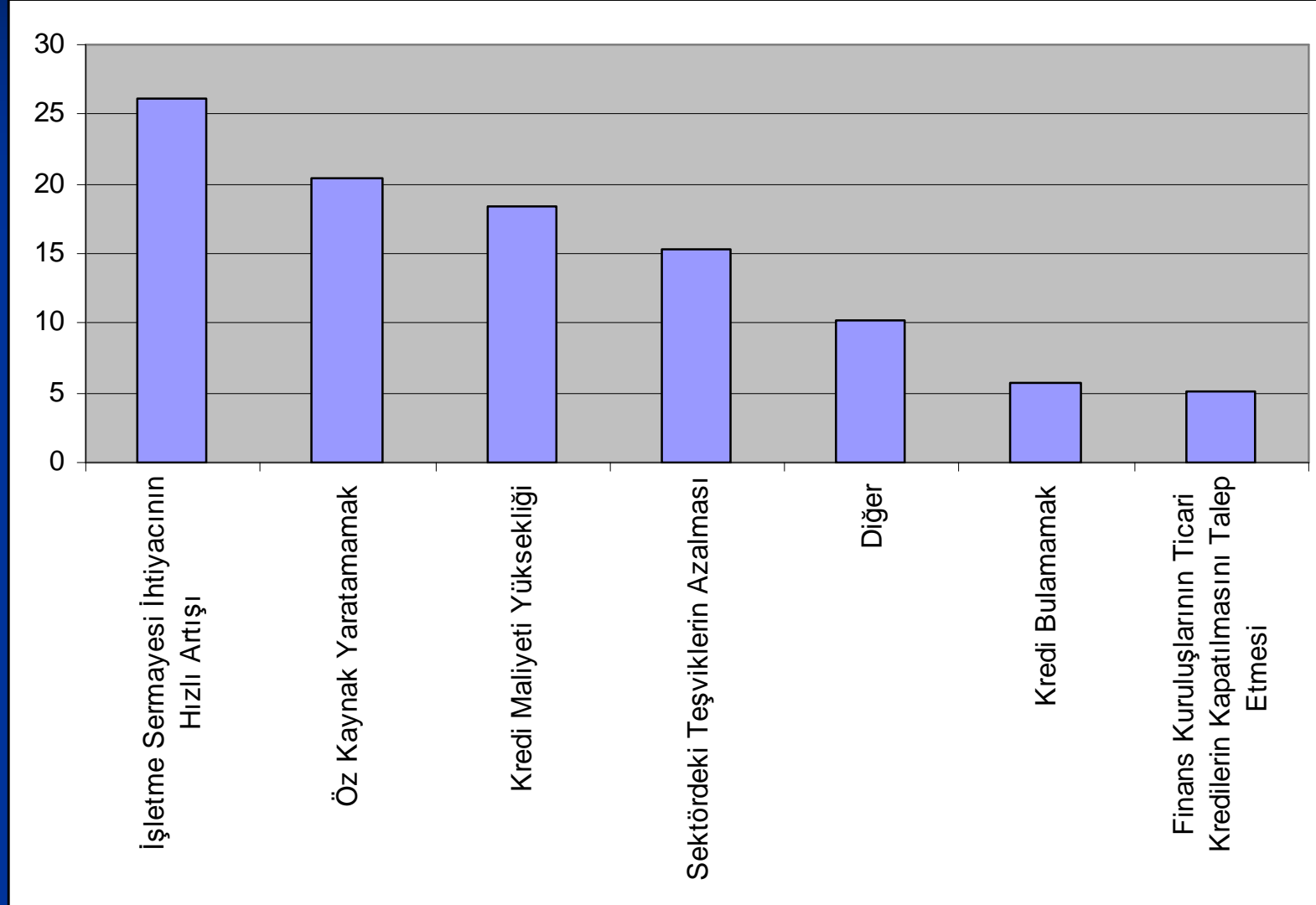


İşletme maliyetlerinde artışa yol açan en önemli faktör, enerji fiyatlarındaki yükselmedir.

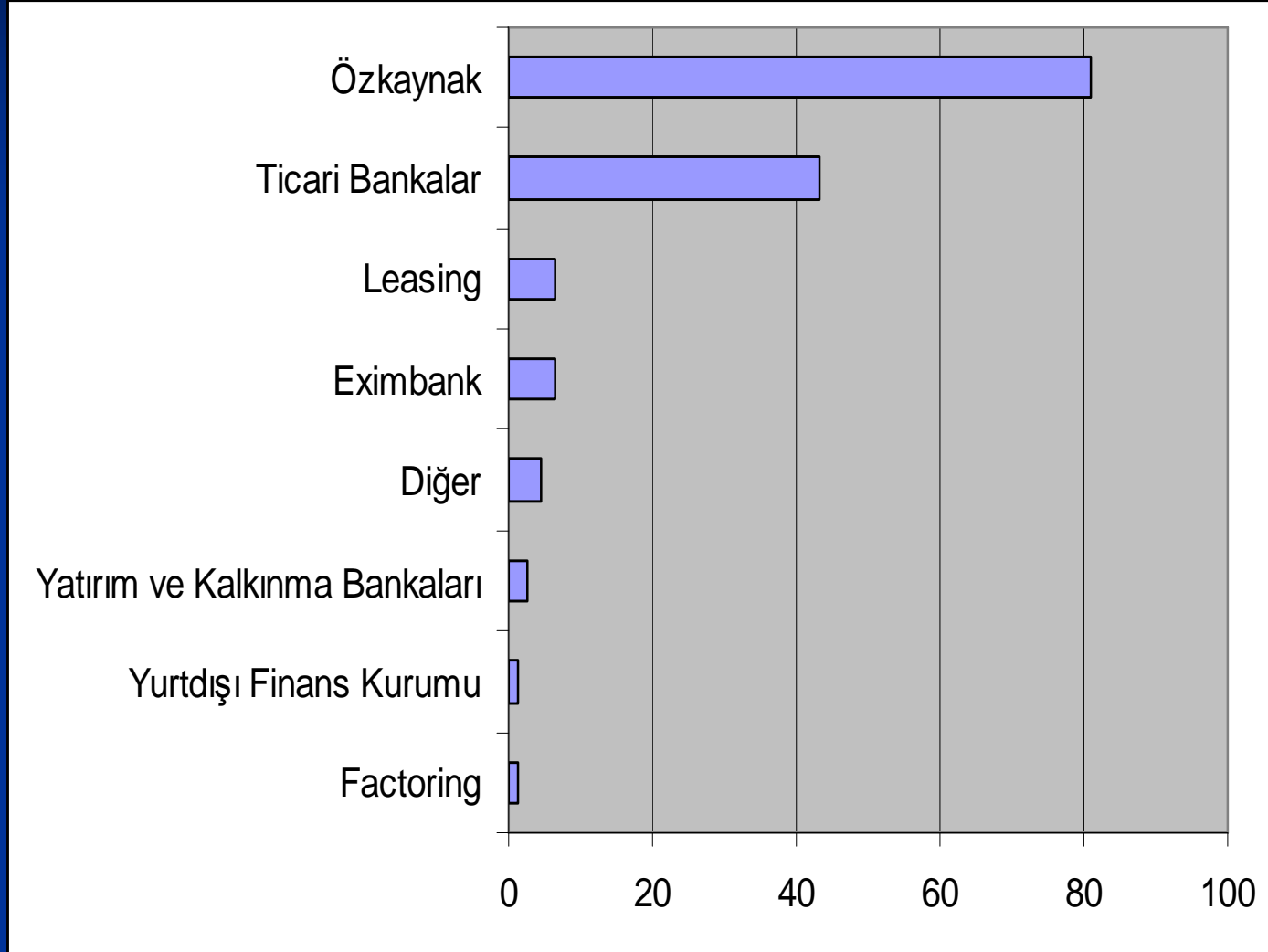
ŞEKİL 36: İşletmelerin Finansman Sıkıntısı Yaşayıp Yaşamadıkları



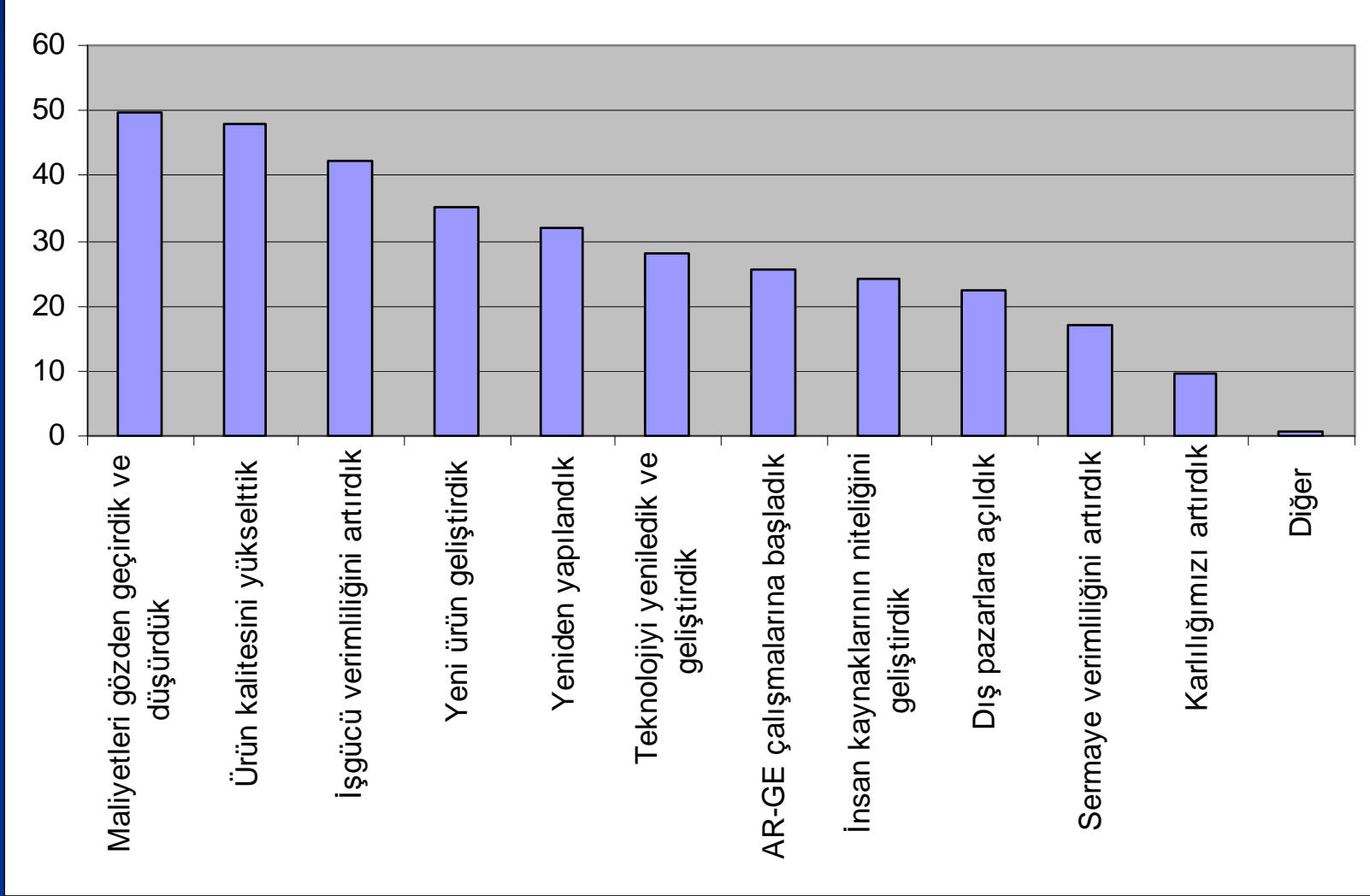
ŞEKİL 37: Finansman Sorununun Nedenleri



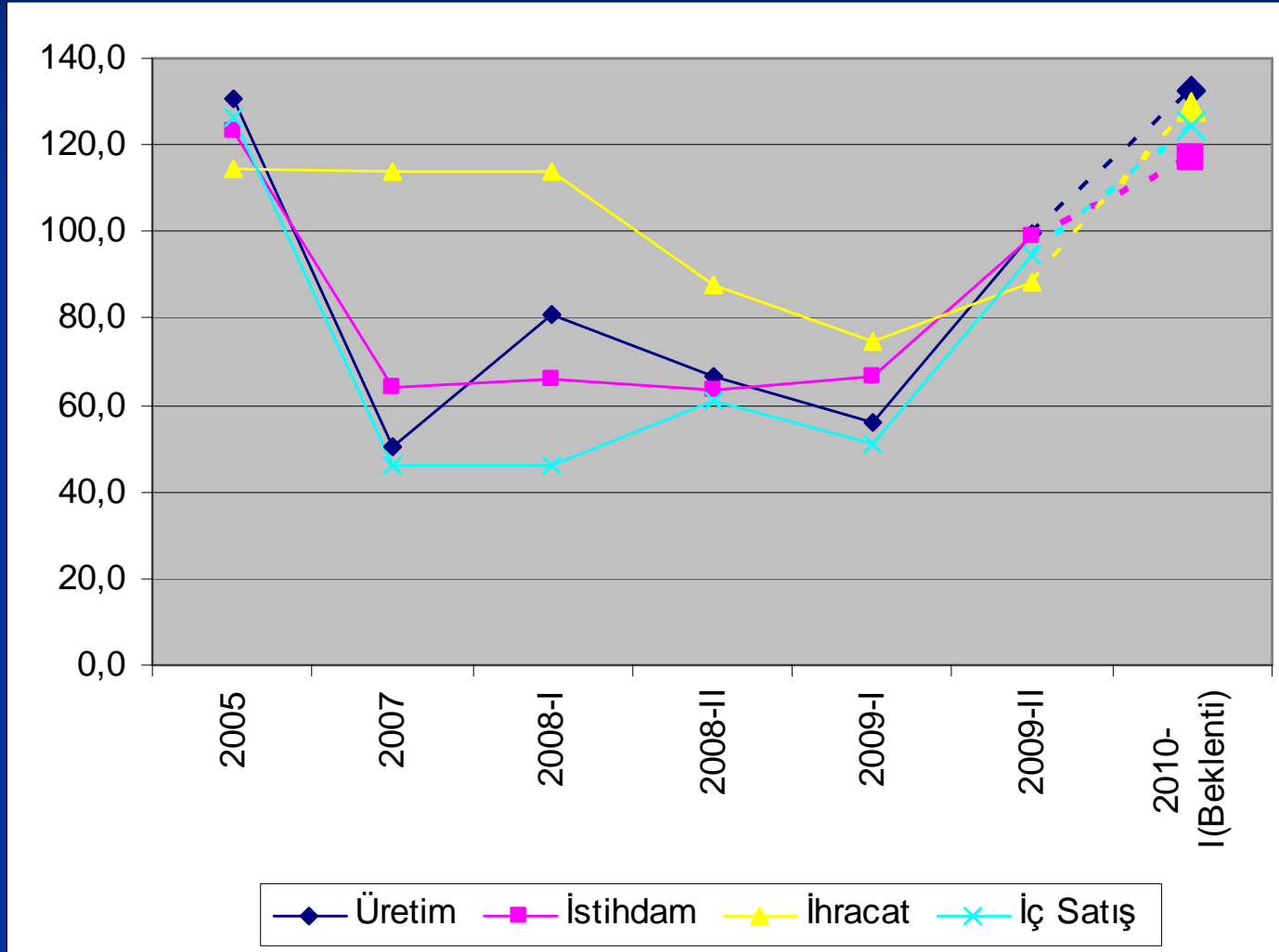
ŞEKİL 38: Anket Kapsamındaki İşletmelerin Finansman Kaynakları



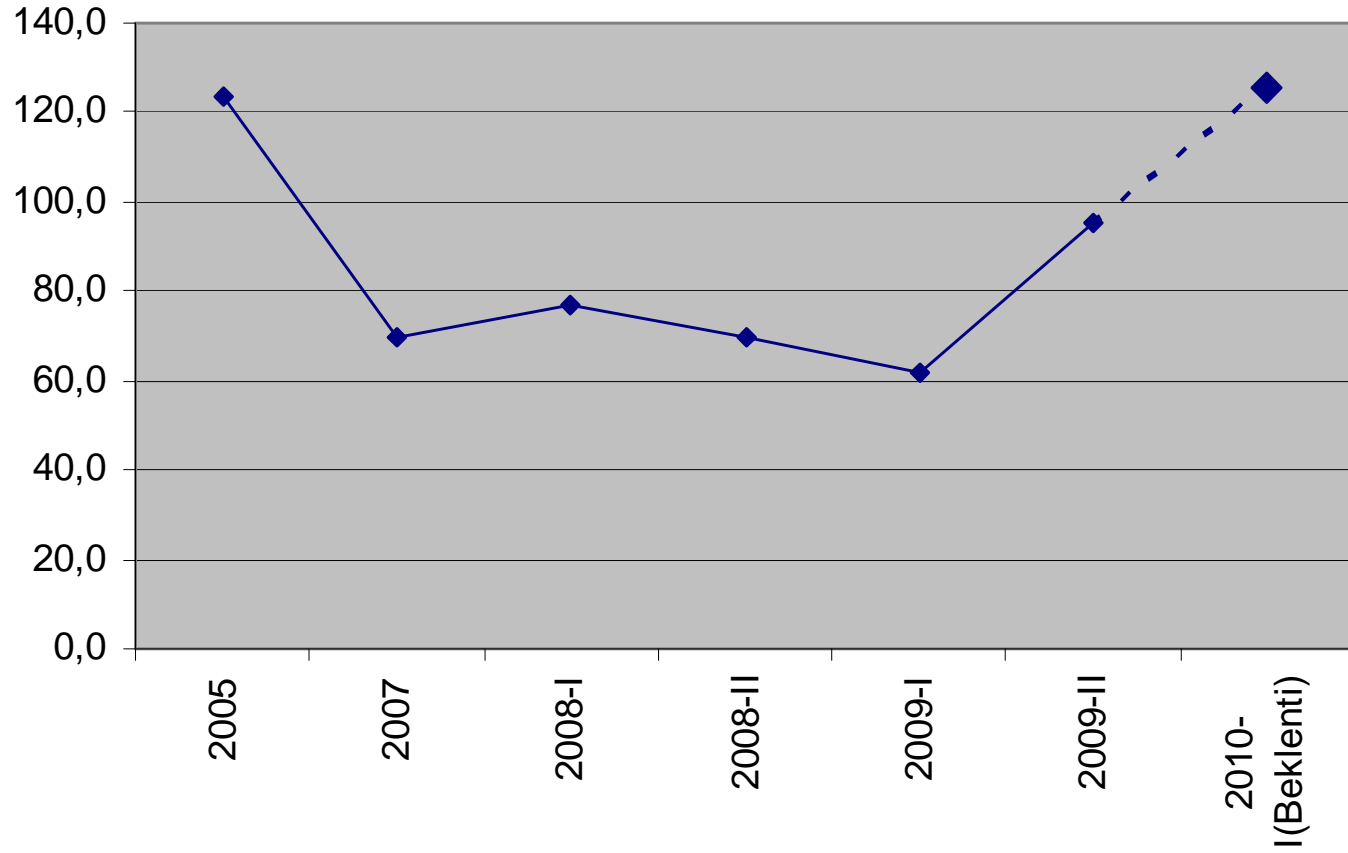
Küresel krizin şiddetlendiği, iç ve dış talebin daraldığı 2009 yılında işletmeler bir çok alanda iyileşme ve gelişme sağlamaya çalışmışlardır. Bu alanlar;



ŞEKİL 42: Üretim, İstihdam, İhracat ve İç Satışa İlişkin Yayılma Endeksleri



ŞEKİL 43: Sanayi Gelişim Endeksi



SONUÇ

- Son yaptığımız anket çalışması, her gösterge için farklı seviyelerde olmak üzere krizin olumsuz etkilerinin kısmen azalmaya başladığını, beklentilerin de 2009-I dönemine göre daha **olumlu** olduğuna işaret etmektedir.
- Diğer anket dönemleri ile karşılaştırıldığında 2010 yılında yatırımlarda artış bekleyen işletme yüzdesinin arttığı görülmekle birlikte, 2010 yılında işletmelerin önemli bir kısmı yatırımlarının değişmeyeceğini beklemektedirler. Dolayısıyla önümüzdeki dönemde yeniden **büyüme sürecinin** başlayacağı, ancak bu sürecin yavaş olacağı söylenebilir.
- **İstihdam** diğer değişkenlere göre değişimin sınırlı kaldığı, önümüzdeki dönemde de önemli gelişmelerin yaşanmayacağı öngörülen değişkenlerden biridir. Önümüzdeki dönemde **işsizlik sorunu** Türkiye'nin önemli sorunlarından biri olmaya devam edecektir.

TEŐEKKÜR EDERİM.